



당인리
문화창작발전소
리빙랩 Vol.-1

5일간의
□□
실험실

5.18
-
5.22

참여자
모집

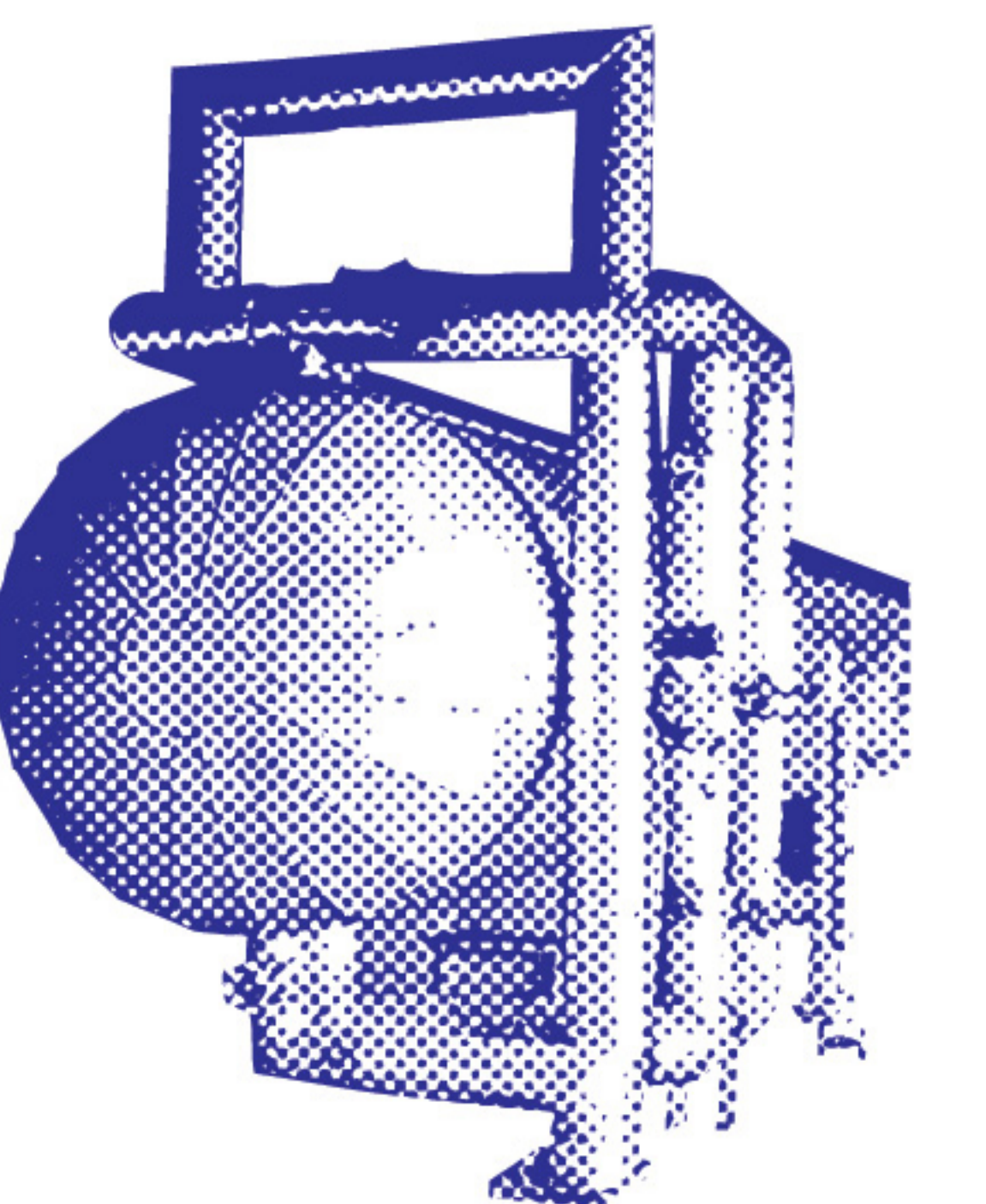
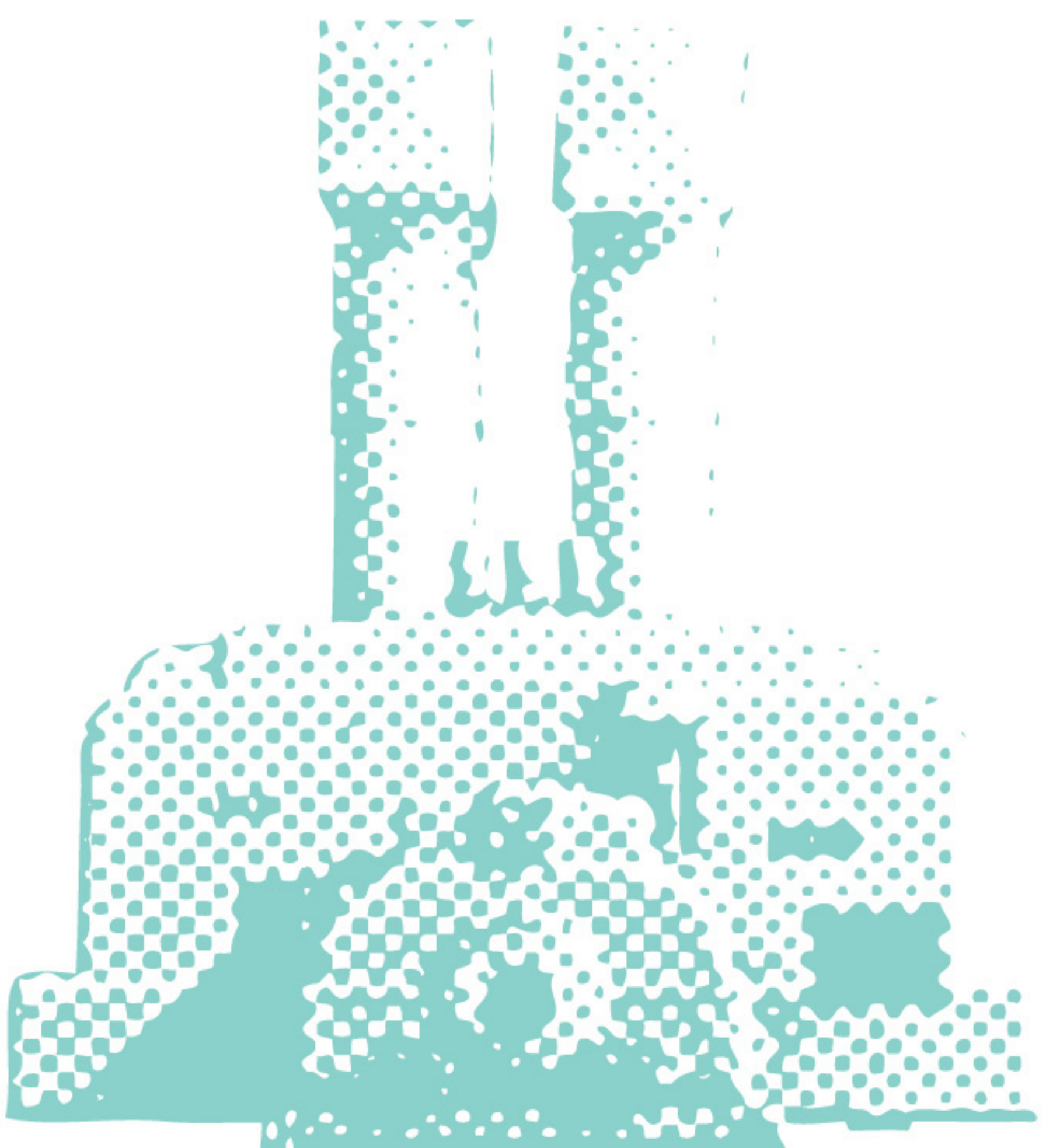
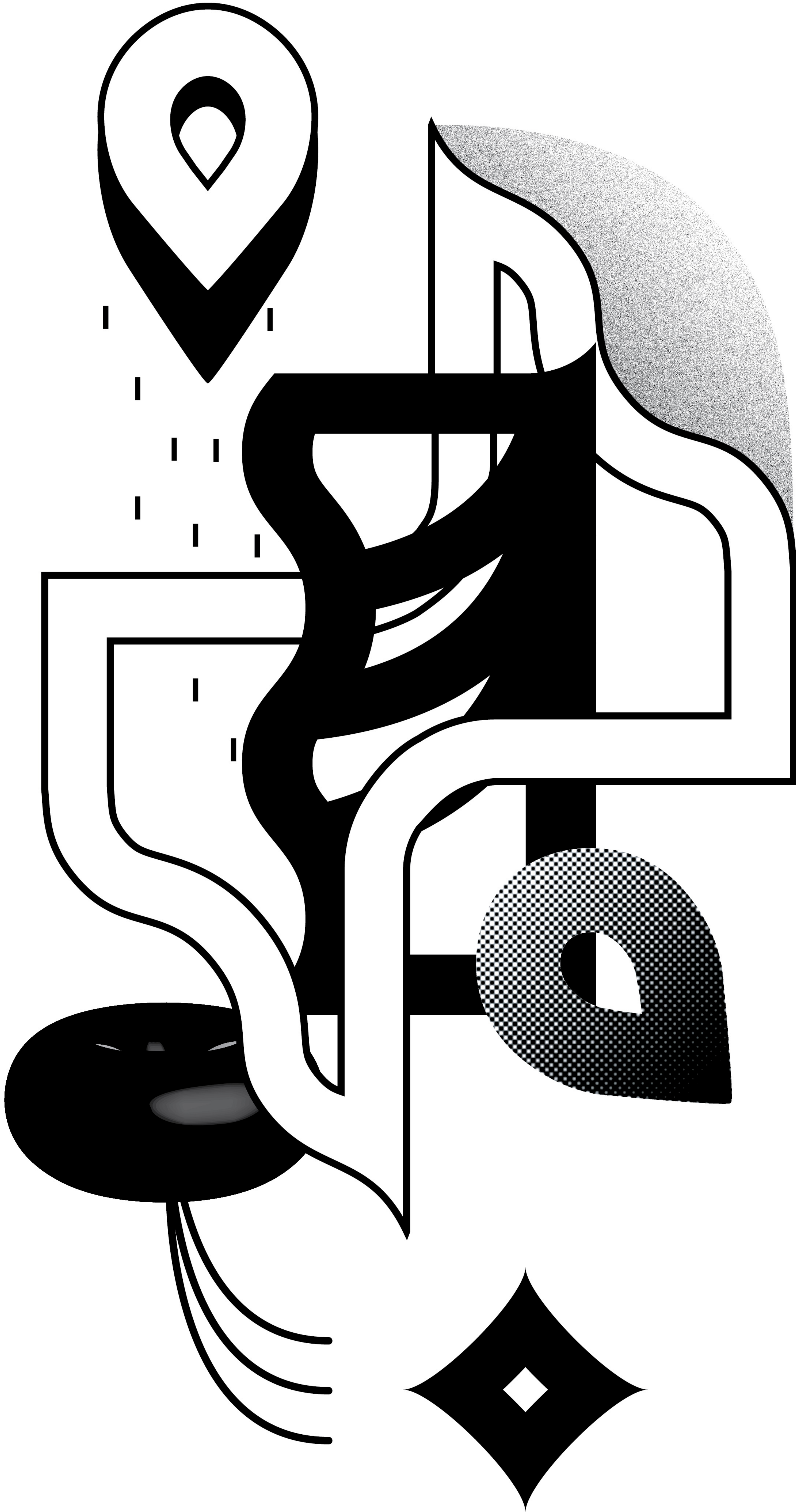
당인리 문화창작발전소의
미래의 모습을 그려보며,
5일 동안의 새로운
실험실을 마련하였습니다.

향후 그곳의 주인이 될
여러분이 발전소의 내부
공간을 직접 경험하고,
어떠한 문화 활동이
일어날 수 있는지
함께 고민하는 즐거운
실험실입니다.

발전소 내에서 5일 동안
누구나, 무엇이든
탐구하고 창작할 수
있습니다.

문화창작발전소의
주인이 될 당신의 참여를
기다립니다.

20
15





당인리 문화창작발전소 리빙랩 Vol.-1

5일간의 □□ 실험실

5.18
-
5.22

참여자 모집

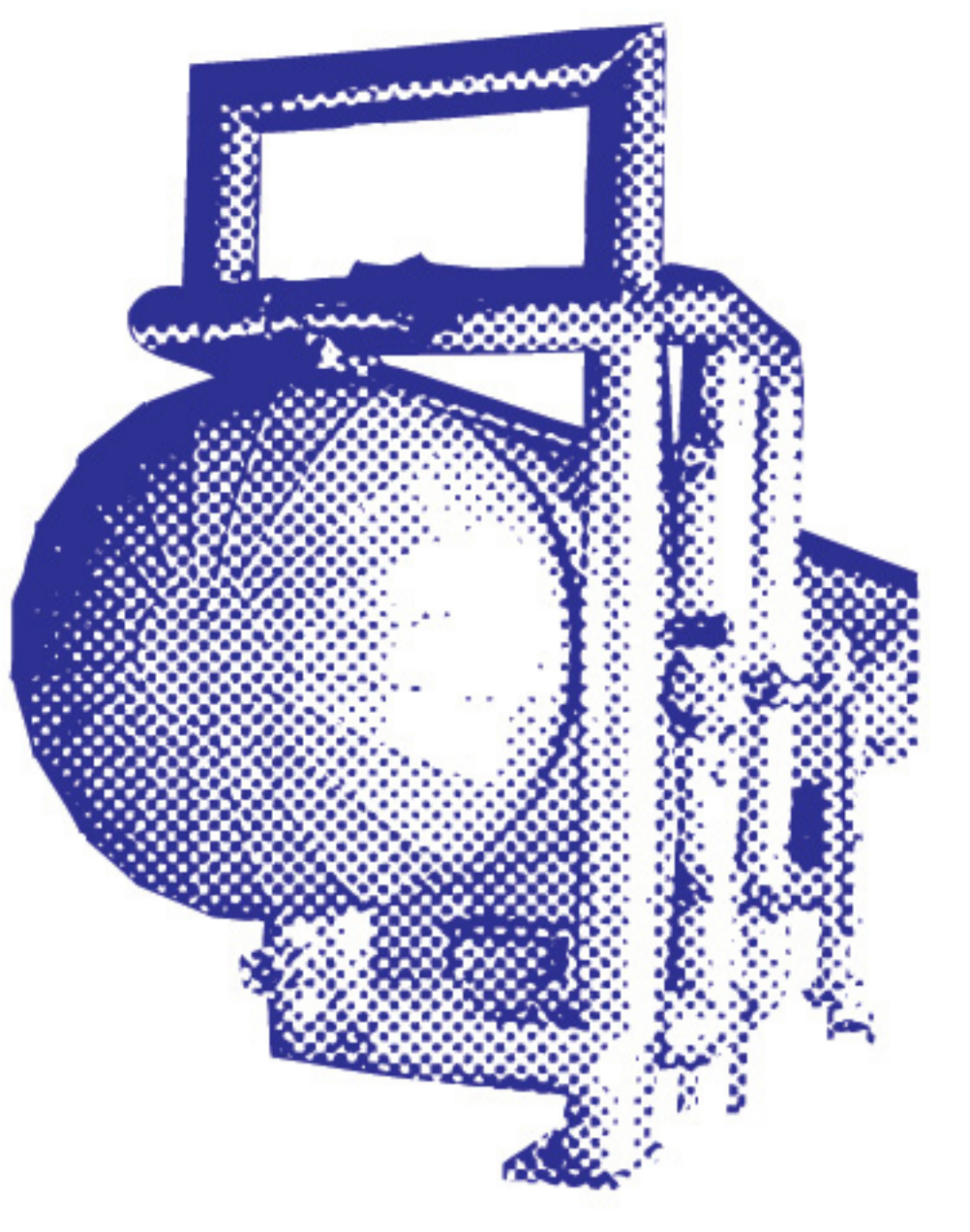
당신의 □□를 기다립니다

당인리 발전소에서 5일 동안 누구나, 무엇이든 탐구하고 창작할 수 있습니다.

20
15

당인리 문화창작발전소(가칭)와 리빙랩 Vol.-1은 무엇인가요?

문화체육관광부는 한국중부발전(주), 마포구와 협약을 맺고 당인리 화력발전소의 4호기, 5호기를 복합문화공간으로 조성합니다. 당인리 문화창작발전소(가칭)는 정형화된 문화공간을 넘어, '예술적이고 창의적인 활동을 통해 더 나은 미래를 꿈꾸는 모든 창작자와 시민들의 열린 창작발전소'를 지향합니다. 리빙랩 Vol.-1은 당인리 문화창작발전소를 조성하기 전 단계에 마련한 첫 번째 사전 리빙랩으로, 당인리 문화창작발전소의 조성 과정과 운영의 방향성을 탐구하기 위한 시범 프로젝트입니다. (리빙랩(living lab)이란, 사용자의 적극적 참여를 통해 실제 생활 현장(real-life setting)에서 사용자와 생산자가 공동으로 혁신을 만들어가는 실험실을 의미합니다.)



당인리 문화창작발전소 리빙랩 Vol.-1 <5일간의 □□ 실험실> 이란?

당인리 문화창작발전소의 미래의 모습을 그려보며, 5일 동안의 새로운 실험실을 마련하였습니다. 향후 그곳의 주인이 될 여러분이 발전소의 내부 공간을 직접 경험하고, 어떠한 문화 활동이 일어날 수 있는지 함께 고민하는 즐거운 실험실입니다. 발전소 내에서 5일 동안 누구나, 무엇이든 탐구하고 창작할 수 있습니다. 문화창작발전소의 주인이 될 당신의 참여를 기다립니다.

목적

서울화력발전소(당인리 발전소) 안팎에서 할 수 있는 새로운 창작과 생산활동에 대한 탐구와 실험

운영기간

2015년 5월 18일(월) ~ 22일(금) (5일간), 오후 1시 30분 ~ 6시
(부분적인 참여가 가능하며, 보안과 안전을 위해 1일 입장 인원을 30명으로 한정합니다.)

장소

서울화력발전소(이하 당인리 발전소) 5호기 터빈홀, 강당 외

프로그램 소개

- 사전공간 탐방 : <5일간의 □□ 실험실> 시작 전에 당인리발전소 내부를 탐방합니다.
- □□ 실험실 : 리빙랩의 핵심 프로그램으로, 참여자가 제안한 기획안을 자유롭게 펼쳐봅니다.
- 특별 강연
 - ① 특강1_ '발전소, 도시, 에너지'(중부발전)
 - ② 특강2_ '도시생물을 위한 생태적 감수성'(김산하, 야생영장류학자)
 - ③ 특강3_ 리빙랩 관찰기 '산으로 간대'(김월식, 아티스트)
- Welcome to 당인리 : 참여자들의 □□ 실험실 내용을 공유합니다.
- 공유 워크숍 : 참여자 전체가 참여하여 각자의 □□ 실험 결과를 발표, 소개하는 자리입니다. 발표된 내용은 참여자들의 직접 투표로 우수활동을 선정합니다.
- So long, 당인리 : □□ 실험실을 마무리하는 조출한 뒤풀이입니다.
- 포럼 : 당인리 문화창작발전소의 미래상을 다 함께 상상하며, 현실화하기 위한 방법에 대해 함께 이야기를 나눕니다. (□□ 실험실 참여자 외 참석 가능)

지원자격

당인리 발전소의 내부 공간을 활용하여 함께 작업을 나누고 싶은 전 세계인 누구나 (팀 또는 개인)

신청기간

4월 13일(월) 오전 9시 ~ 4월 24일(금) 자정

신청방법

신청서 및 참여기획안(필수/첨부양식), 포트폴리오(선택/자유양식)를 웹하드에 업로드

* 신청서 양식은 신청안내 페이스북과 웹하드에서 다운로드 받으실 수 있습니다.

모집인원

최대 90명
신청자 수가 많아 모집 인원을 초과할 경우, 아래의 기준에 따라 참여자를 확정합니다.

선정기준

- 더 나은 미래를 위한 참신한 기획
 - 새로운 창작/생산/제작/공유에 대한 제안
 - 소통과 협업이 가능한 활동을 우선 선정
- * 발전소와 참여자들의 안전을 위협할 수 있는 경우 참여가 제한됩니다.

웹하드 제출방법 안내

- ① 웹하드 접속 (<http://webhard.co.kr>)
- ② 로그인하기 (아이디 : metaa / 패스워드 : metaa0317)
- ③ 신청서 양식 다운로드 후 작성
- ④ 신청서 및 추가 파일을 PDF 파일로 웹하드에 업로드하여 제출, 제출파일이 여러 개일 경우 반드시 폴더에 넣어 압축하여 폴더명을 '연락처(유선 또는 휴대폰 뒤 4자리)+개인명'으로 표기 (예 : 4321홍길동.zip)
- ⑤ 웹하드에 등록 후 반드시 등록자의 개인정보(성명, 이메일, 연락처)를 담당자 이메일(danginli@daum.net)로 발송 요청

* 마감 시간 임박 시 웹하드가 폭주하여 등록이 안 될 수도 있음을 유의하시기 바랍니다.

참여자 특전

- 참가비 무료
- 당인리 발전소 내부 공간 사용
- 특강 및 워크숍 참가 권한
- '5일간의 □□ 실험실' 참여 수료증 및 기념품
- 우수활동으로 선정 시, 소정의 리빙랩 후속 지원금 지급 (공유 워크숍 현장에서 참여자들의 직접 투표를 통해 선정합니다.)
- 리빙랩 후속 지원금 내역

우수활동	1명/팀	100만원
준우수활동	2명/팀	50만원

프로그램 일정

일시	사전모임 5/12	1일차 5/18	2일차 5/19	3일차 5/20	4일차 5/21	5일차 5/22
장소	당인리 발전소 강당	당인리 발전소 강당	당인리 발전소 5호기	당인리 발전소 5호기	당인리 발전소 5호기	정원이 있는 국민채방
1:30			Welcome to 당인리	Welcome to 당인리	Welcome to 당인리	
2:00	문화창작 발전소 브리핑	문화창작 발전소 브리핑	입장 □□ 실험실	입장 □□ 실험실	입장 □□ 실험실	특강3 김월식
3:00	특강1 중부발전	특강2 김산하			공유 워크숍	포럼
4:00	당인리 발전소 견학	□□ 실험실 공간 탐방	티타임	티타임		
4:30		□□ 실험실 5호기 터빈홀	□□ 실험실	□□ 실험실		
5:00					So long, 당인리	
6:00			퇴장	퇴장	퇴장	

* 프로그램 일정은 추후 변경될 수 있습니다.

참여자 발표

5월 4일(월) 오후 1시

제한활동

- 발전소는 현재 가동 중이며, 국가중요시설에 준하는 기관이므로 아래 활동을 제한합니다.
- 설정된 구역과 통제구역 출입
 - 발전소의 보안과 안전에 위해가 되는 활동
 - 화기 사용, 음주, 흡연
 - 특정 이념 및 특정 종교 활동이나 상업 활동

의무사항

현재 당인리 문화창작발전소 발전방안 연구가 진행되고 있습니다. 본 연구와 관련된 설문 참여와 아이디어 스케치를 작성해주세요.

문의

당인리 문화창작발전소 리빙랩 Vol.-1 <5일간의 □□ 실험실> 기획운영팀
메타기획컨설팅 02-3673-4591, danginli@daum.net

자세한 정보는 www.facebook.com/groups/danginli/ 를 참조하세요.



당인리 5일간의 □□ 실험실

