

서초동교사 배수 시설 보강 설비[증설] 공사 자료

□ 시설 보강

○ 시설 보강

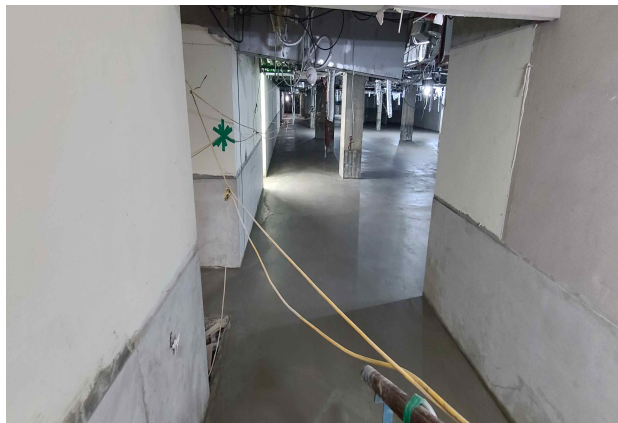
- 레미콘 타설, 바닥 배수판 설치, 배수구 설치



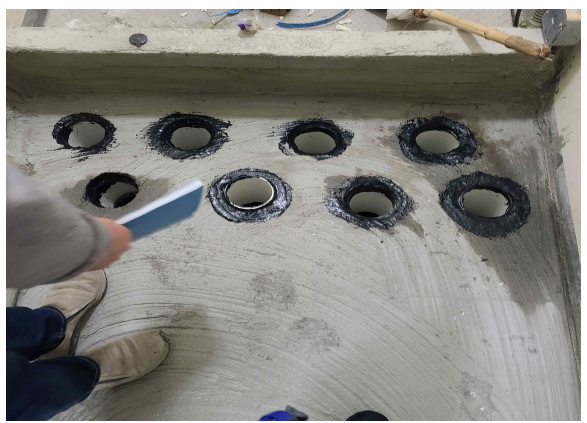
레미콘 타설



바닥 배수판 설치



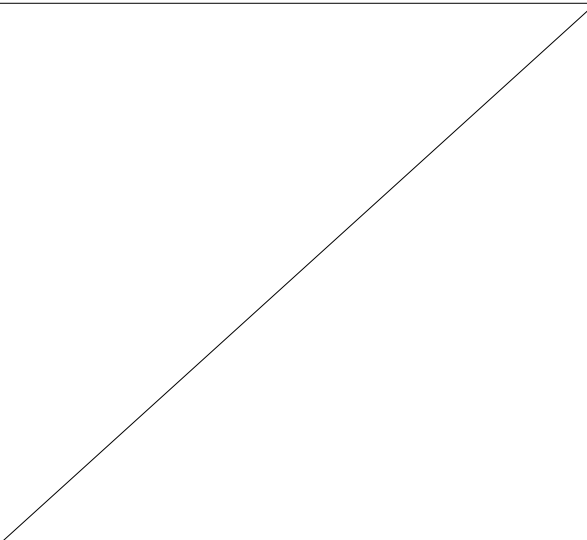
배수판 설치 후 바닥 레미콘 타설



배수구설치





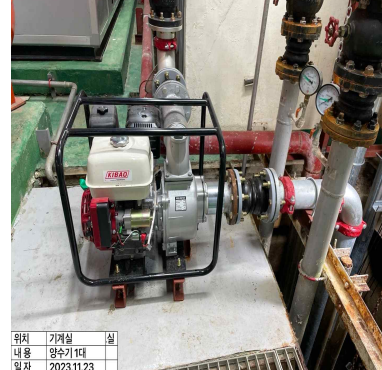
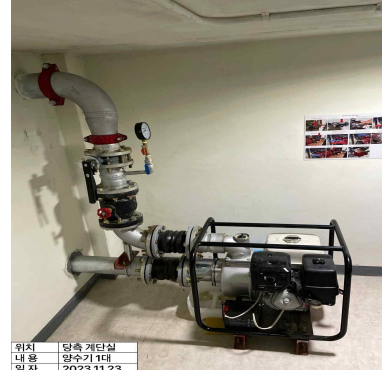



벽바닥 방수 및 배수구설치



□ 기계 설비 총8대

- 기계실(변경): 기존 5.5kw 수중펌프/ 2대를 15kw 수중펌프로 2대 교체
- 증설: 수중 배수펌프 15kw 3대 / 엔진양수기 8.7kw 3대

 <div data-bbox="167 761 319 795"> <p>위치 기계실 내용 집수전 펌프 2대 일자 2023.11.23</p> </div>	 <div data-bbox="582 761 734 795"> <p>위치 수변전실 내용 집수전 펌프 1대 일자 2023.11.23</p> </div>	 <div data-bbox="997 761 1149 795"> <p>위치 당측 오배수 피트실 내용 집수전 펌프 1대 일자 2023.11.23</p> </div>
<p>기계실(15kw×2대) [변경]</p>	<p>전기실(15kw×1대)</p>	<p>당측 오배수 피트실(15kw×1대)</p>
 <div data-bbox="167 1223 319 1256"> <p>위치 원측 오배수 피트실 내용 집수전 펌프 1대 일자 2023.11.23</p> </div>	 <div data-bbox="582 1223 734 1256"> <p>위치 기계실 내용 양수기 1대 일자 2023.11.23</p> </div>	 <div data-bbox="997 1223 1149 1256"> <p>위치 당측 계단실 내용 양수기 1대 일자 2023.11.23</p> </div>
<p>당측 오배수 피트실(15kw×1대)</p>	<p>기계실(8.7kw×1대)</p>	<p>당측 계단실(8.7kw×1대)</p>
 <div data-bbox="167 1680 319 1713"> <p>위치 원측 계단실 내용 양수기 1대 일자 2023.11.23</p> </div>		
<p>원측 계단실(8.7kw×1대)</p>		