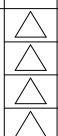


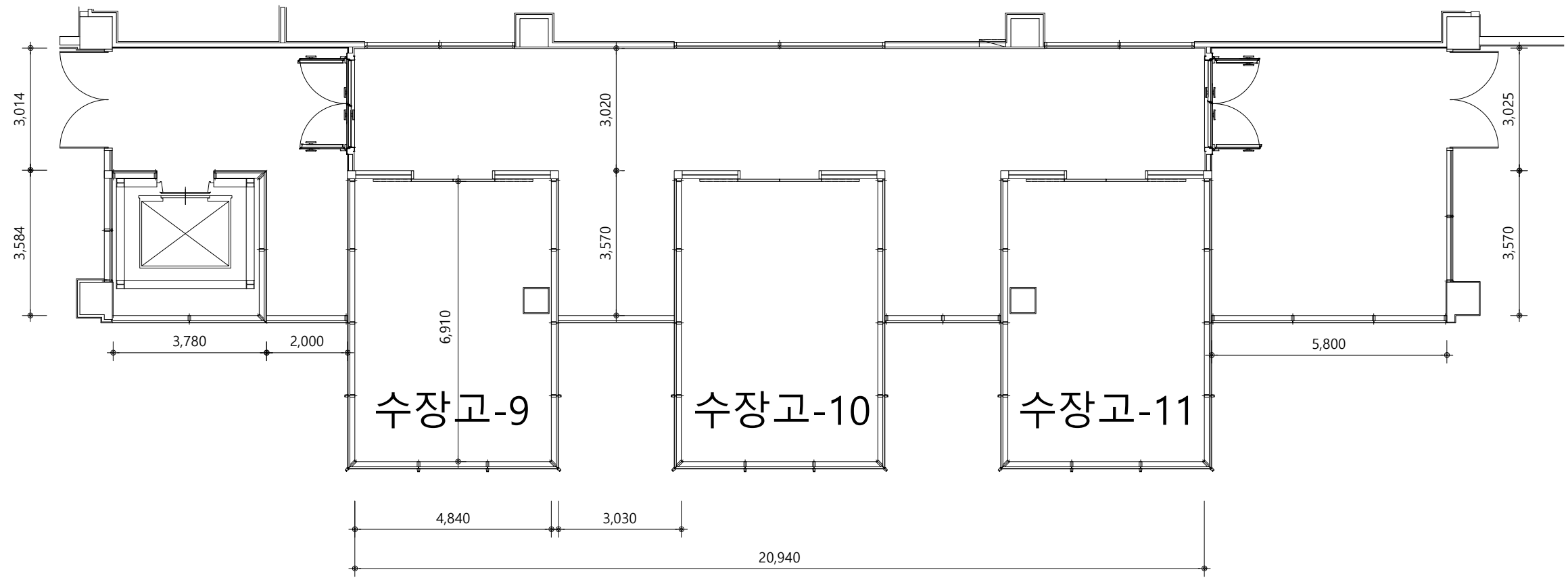
NOTE

국립민속박물관



국립민속박물관 파주관 수장고 평면도

수장고-3 및 전실 (1층)



NOTE

국립민속박물관



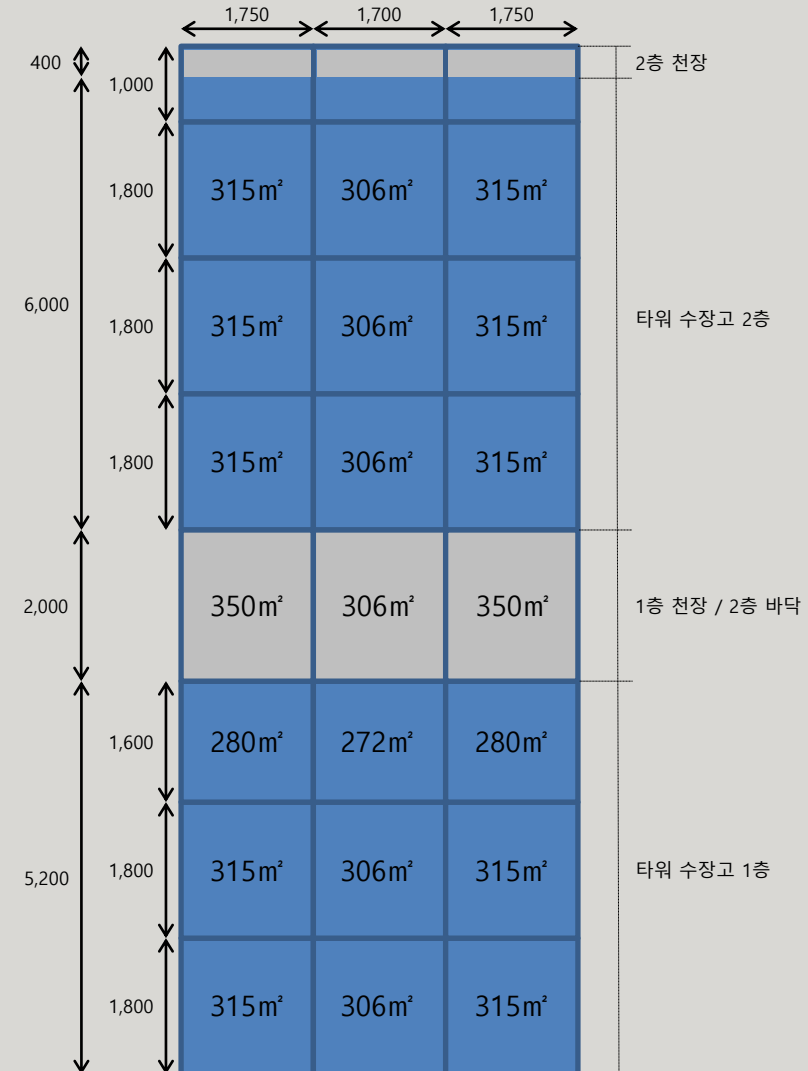
국립민속박물관 파주관 수장고 평면도

수장고-9 / 수장고-10 / 수장고-11 (2층)

전시 그래픽

■ 면적 산출

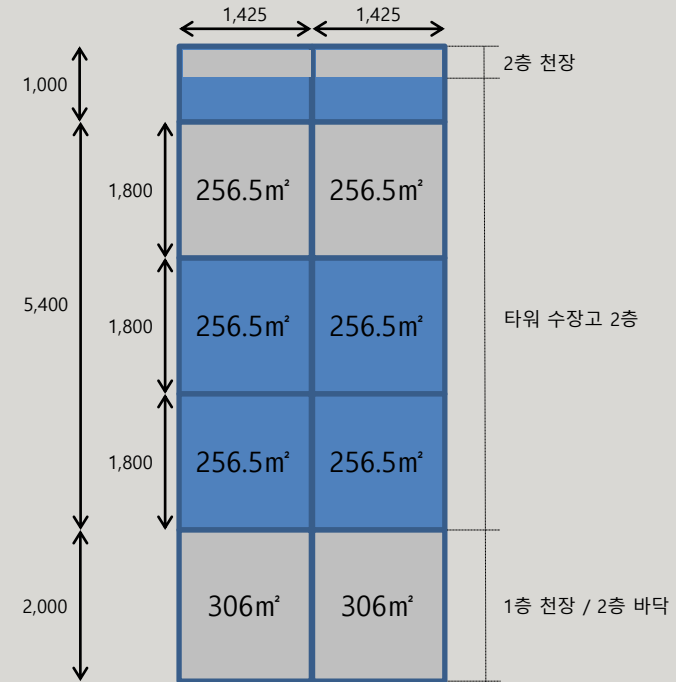
- 3개의 타워 전면 크기, 면적 동일



전시 그래픽

■ 면적 산출

- 2개의 2층 타워 전면 크기, 면적 동일



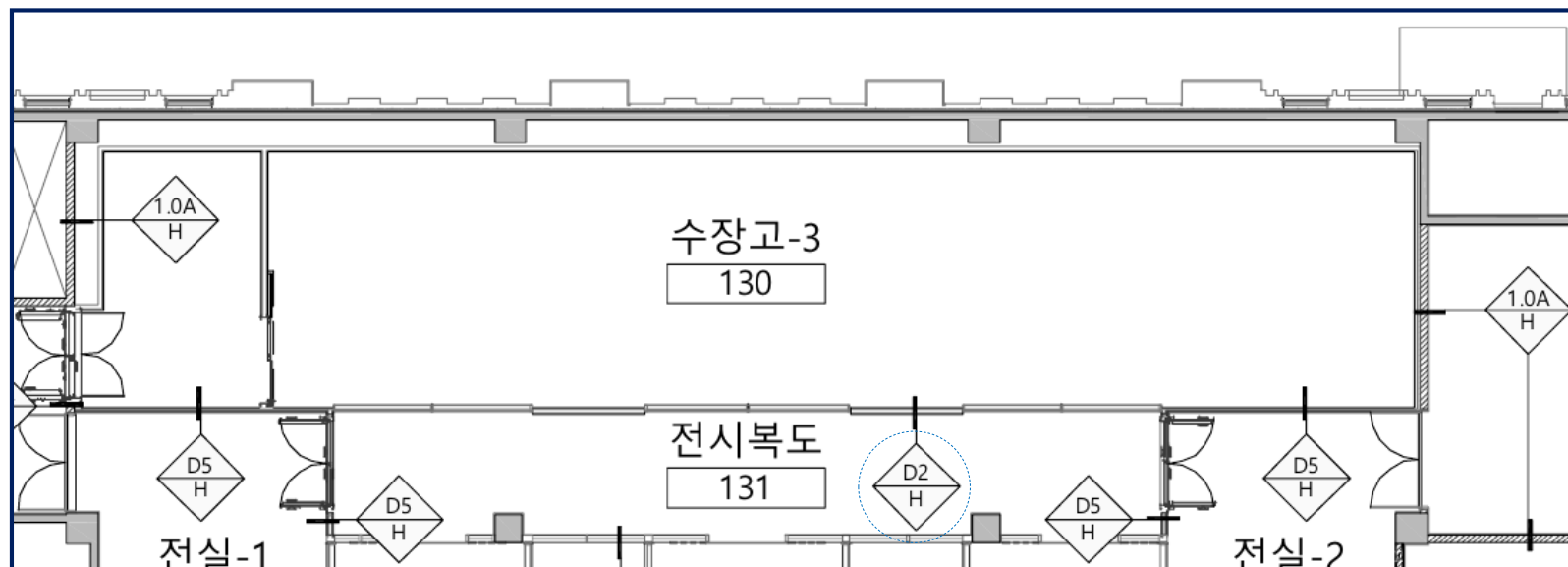
전시 그래픽

■ 면적 산출

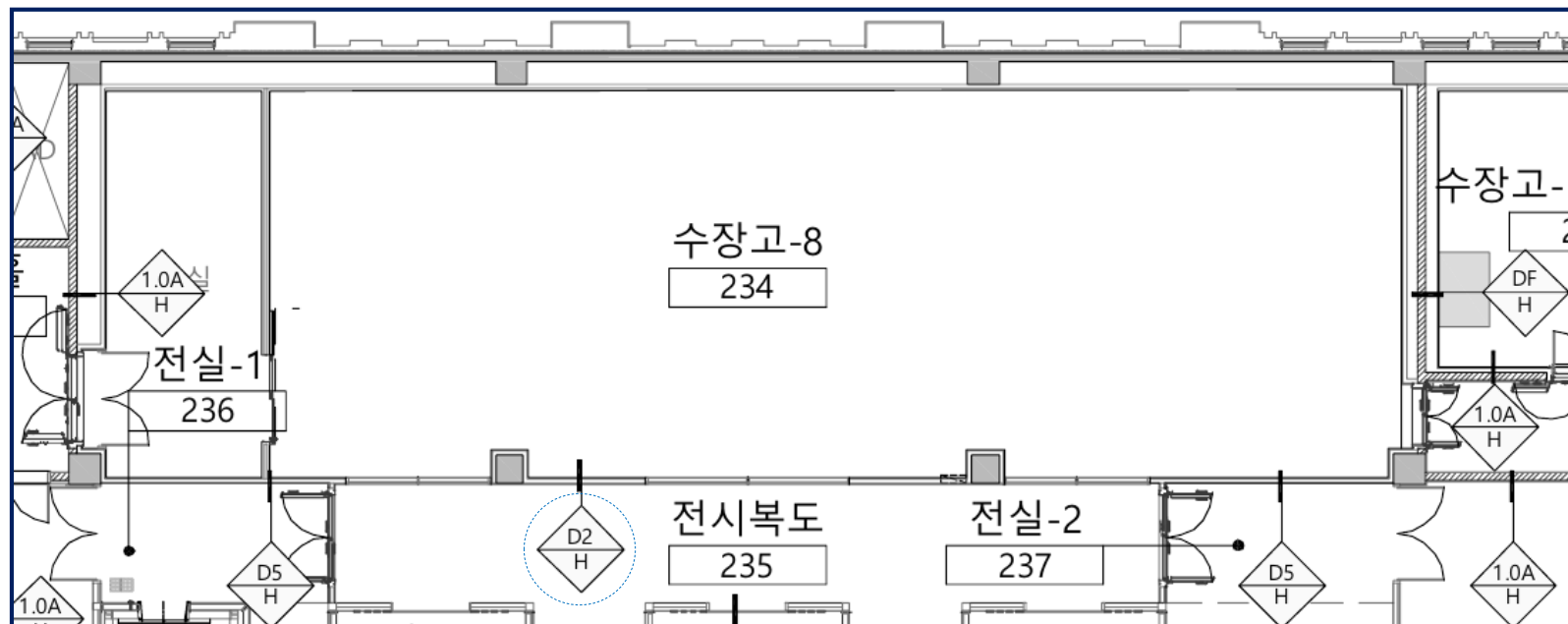
- 4~6수장고 / 9~11수장고 자동 유리문 크기 모두 동일(총6곳)



벽체 평면도



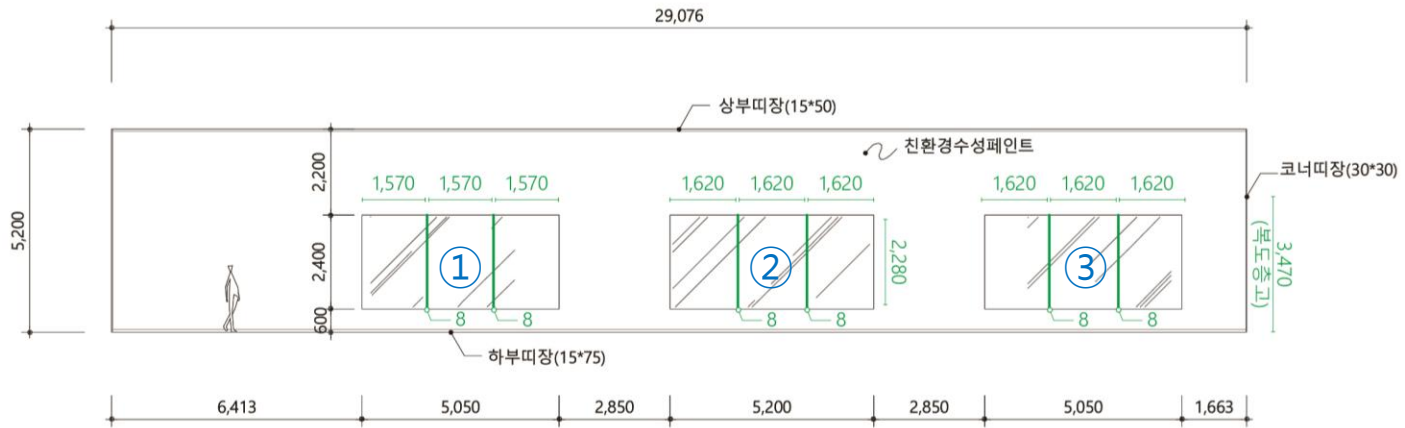
3수장고



8수장고

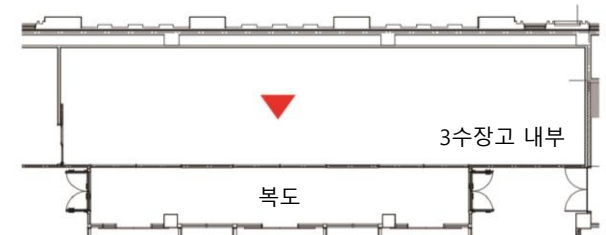
보이는 수장고_시창

3수장고



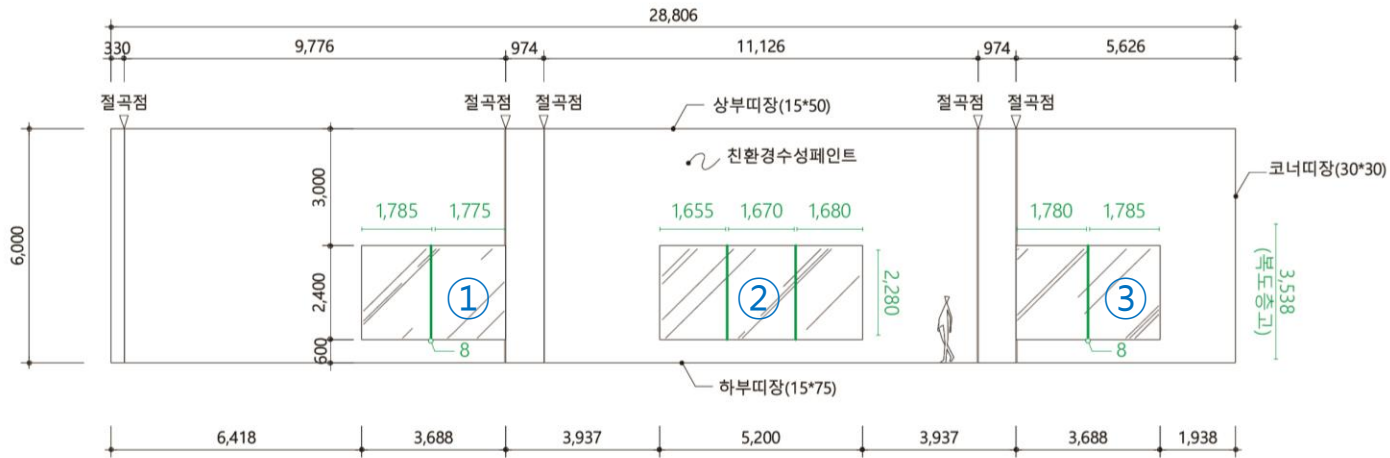
※ 시선 기준: 수장고 내부 → 시창

	시창 전체 길이(mm)	높이(mm)	면적(m ²)
3수장고 ①	4,710	2,400	11.30
②	4,860	2,400	11.66
③	4,860	2,400	11.66
	14,430		34.63



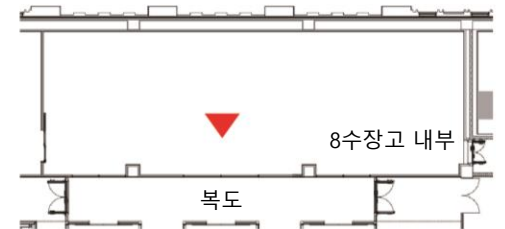
보이는 수장고_시창

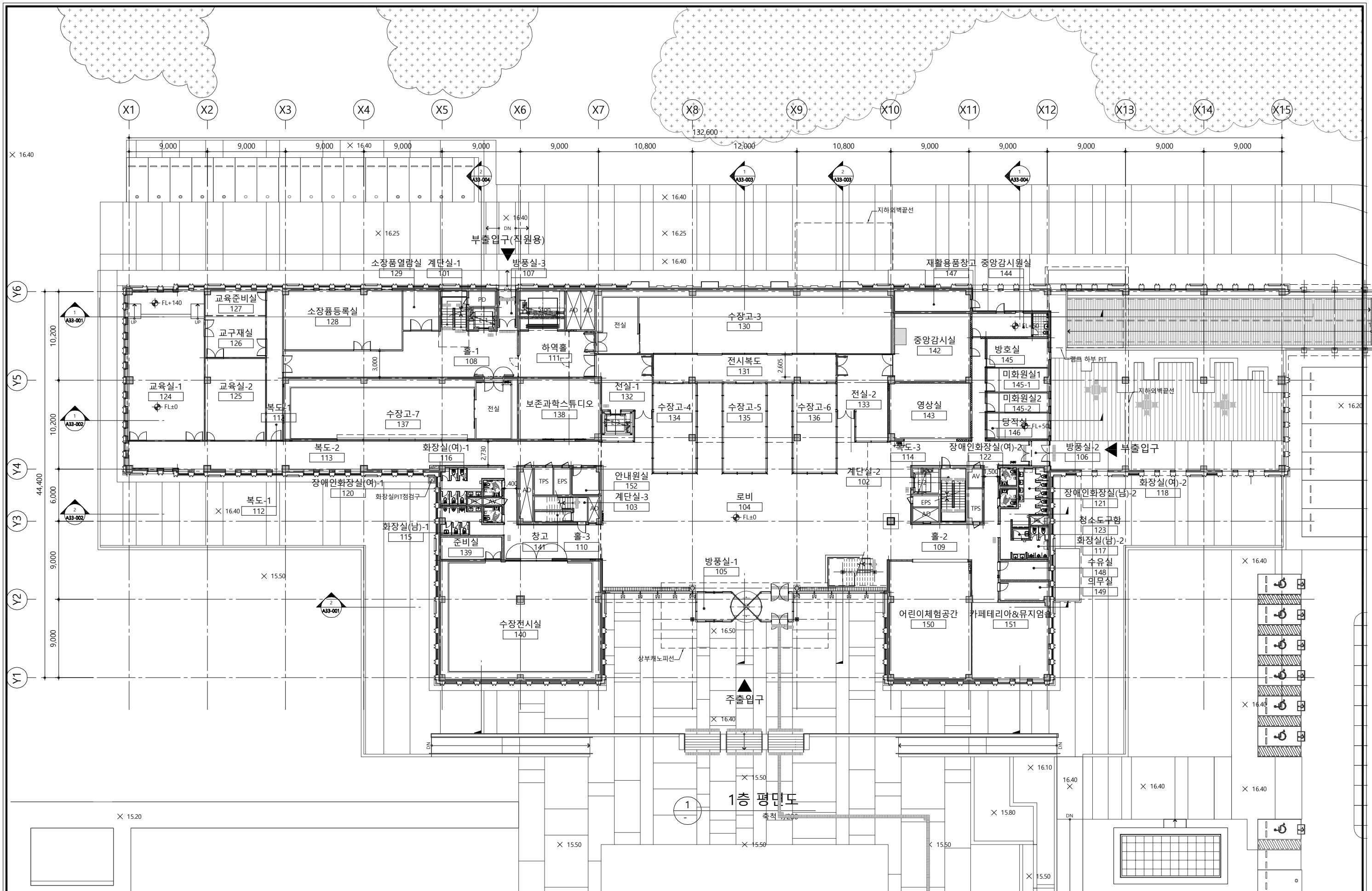
8수장고



※ 시선 기준: 수장고 내부 → 시창

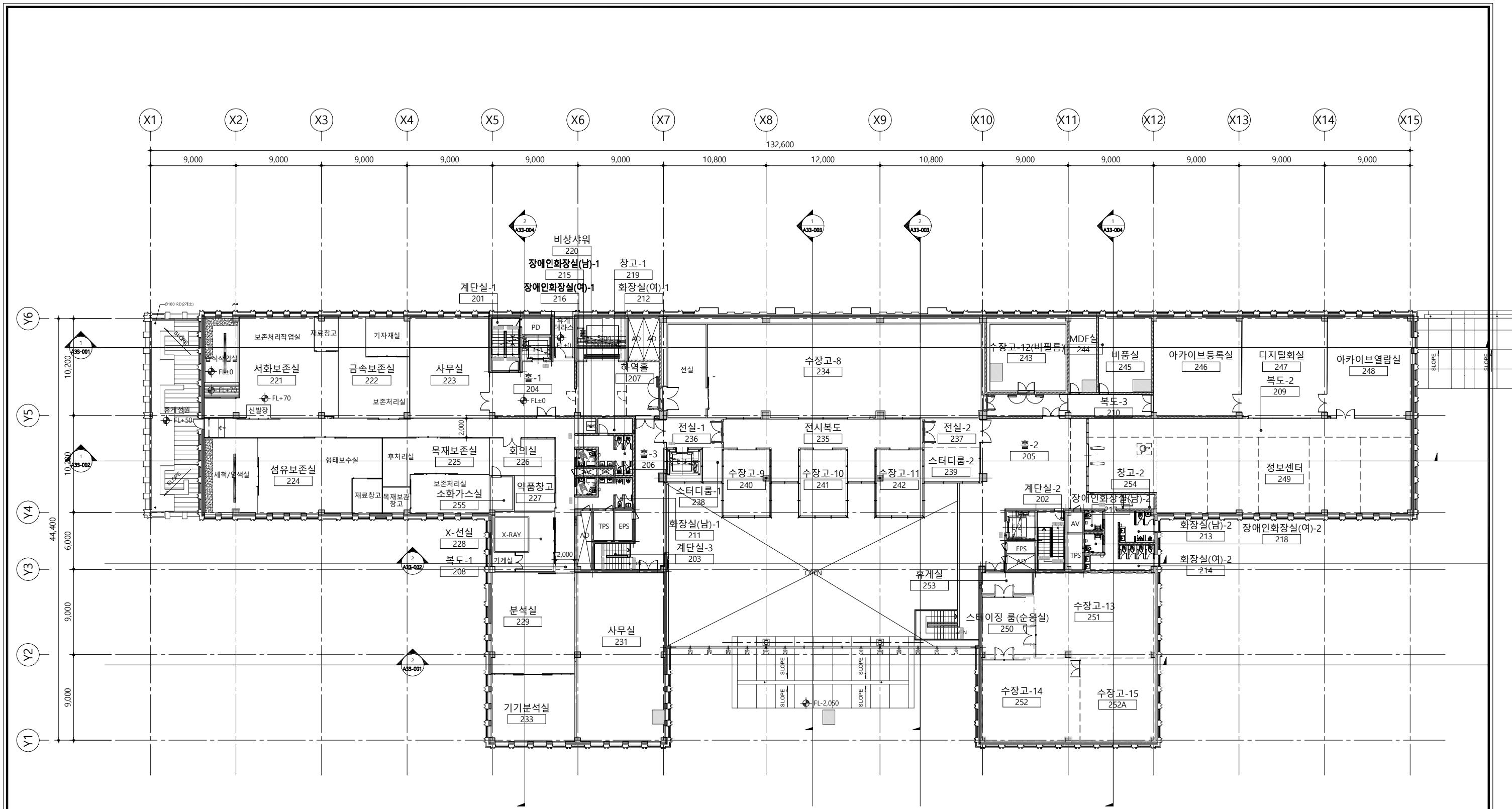
		시창 전체 길이(mm)	높이(mm)	면적(m ²)
8수장고	①	3,560	2,280	8.12
	②	5,005	2,280	11.41
	③	3,565	2,280	8.13
		12,130		27.66





NOTE	NO.	DATE	REVISIONS	APPROVED	PROJECT	DATE	SHEET NO.
1. E.L (Elevation Level)	△				국립민속박물관 개방형수장고 및 정보센터	2020. 07	OF
2. EL ±0 = 계획지반고 16.40을 기준으로한다.	△			DRAWN BY		SCALE A3=1/400, A1=1/200	REV.
3. 1층 LEVEL 기준 FL ±0 = EL +100	△			CHECKED BY		DRAWING NO. A31-003	
4. [Symbol]: 옥내소화전 [Symbol]: 매립형 소화기함 [Symbol]: 인명구조기구함	△			APPROVED BY		CODE NO.	

1층 평면도



1 2층 평면도
축척 1/200

NOTE	NO.	DATE	REVISIONS	APPROVED	PROJECT	DATE	SHEET NO.
1. E.L (Elevation Level) 2. EL ±0 = 계획지반고 16.40을 기준으로한다. 3. 2층 LEVEL 기준: FL ±0 = EL +7.300 4. [Symbol]: 옥내소화전 [Symbol]: 매립형 소화기함 [Symbol]: 인명구조기구함	△				국립민속박물관 개방형수장고 및 정보센터	2020. 07	OF
	△			DRAWN BY		SCALE A3=1/400 , A1= 1/200	REV.
	△			CHECKED BY		DRAWING NO. A31-004	
	△			APPROVED BY		2층 평면도	CODE NO.

