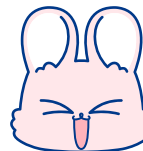


VISIT KOREA YEAR

2023 · CHARACTER MANUAL





CONTENTS


01

캐릭터 개발 개요
1 Page


02

캐릭터 스토리
2 Page


03

캐릭터 디자인
3 Page


04

턴 어라운드
4-5 Page


05

응용 배색
6 Page


06

응용 표정
7-8 Page


07

응용 동작
09-15 Page


08

응용 소스
16 Page


09

캐릭터 규정
17 Page

○ 개발 마스코트 소개

| 이름 | 하니 (토끼) | 꾸기 (고양이) |
|-------|------------------------|-------------------|
| 성별 | 여 | 남 |
| 성격 | 해맑고 발랄한 명랑소녀 | 시크하지만 마음만은 따뜻한 사내 |
| 착용 의상 | 오방색동저고리 | 도포와 갓 |
| MBTI | ENFP | ISTJ |
| 미션 | 전세계 여행자 친구들을 한국으로 초대하기 | |

○ 제작목적

- 『2023~2024 한국방문의해』 대표 캐릭터를 개발하여 다양한 연령층을 대상으로 효과적인 한국방문의해 홍보 도구로 활용.
- 한국방문의해 BI(로고, 슬로건) 등과 더불어 아카이브화 필요.

○ 하니와 꾸기 네이밍 도출 과정

- ‘대한’이와 ‘민국’이, 즉 ‘대한민국’에서 파생되어 한국을 대표하는 방한관광 홍보대사의 역할을 부여하고자 함.
- 한번 들어도 잊을 수 없는 이름과 외국인도 쉽게 발음할 수 있는 이름을 도출함.

○ 토끼 및 고양이 선정사유

- ‘12간지와 연계, 한국방문의해가 시작하는 2023년을 상징하는 동물과 직관적으로 조합. (동아시아 토끼의해, 동남아권 고양이의해)

계획파 고양이 **꾸기**와 행동파 토끼 **하니**는 최고의 콤비!
전 세계 여행자 친구들을 한국으로 초대한다는 목표 아래 최강의 캐미를 자랑해요
꾸기는 하니의 보탬에 오늘도 못 이기는 척 함께 즐거운 하루를 보내고 있습니다.

꾸기 ♂ [Kughi]

시크한 눈매에 차분하고 꼼꼼한
성격을 가진 꾸기예요.
꾸기의 세상은 너무 바빠요.
계획적으로 제 할 일을 묵묵히 다 하고
나면 벌써 하루가 지나있어요.
바빠도 클래식한 음악을 들으며 역사
공부를 하죠.
이렇게 바쁘게 사는 이유?
여행을 다니기 위해서죠!
어느날 꾸기의 계획을 다 뒤집어
엎어버리는 하니와의 운명적인 만남!
뭐지? 계획이 틀어졌는데 왜 재밌어?
계획에 변수가 생기는 날이 제일
싫었는데 이젠 '묘'하게 기대가 돼요.
하니와 함께라면 재미가
업그레이드되거든요!



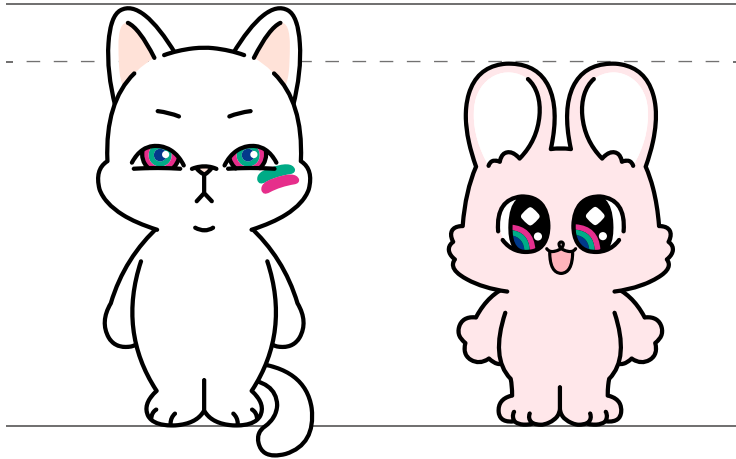
하니 ♀ [Hani]

세상엔 너~무 재밌는 일이 많아요.
하니는 언제나 반짝이는 눈으로
세상을 바라봐요.
하니는 친구들과 함께 여행하는
것과 새콤달콤한 과일을 세상에서
제일 좋아해요. 특히 한라봉, 배,
딸기를 가장 좋아합니다.
언제나 적극적이고 밝은 성격으로
어디서든 눈에 띄어요.
유쾌한 하니와 함께 대한민국
방방곡곡을 여행하다 보면 지루할
틈이 없을 거예요!

03 캐릭터 디자인

캐릭터는 본 사항에 제시된 컬러 가이드라인을 준수하여 적용되어야 합니다.
웹, 모바일 전용 색상으로 인쇄시 색상 조정이 필요합니다.

_Character information



1. 남녀노소 대상 친근한 이미지를 줄 수 있는 2등신비율을 적용하였습니다.
2. 한국방문의해 BI의 톤앤매너와 맞춰, 미니멀하면서 세련되게 디자인되었습니다.
3. 기본 선 두께 4px, 얇은 선 두께 3px입니다.
4. 꾸기가 하니보다 키가 큼니다. 꾸기의 머리(귀 포함)와 몸 비율은 약 1:0.9 이며, 하니는 약 1:0.6으로 가분수입니다.

_Color palette

공통 색상



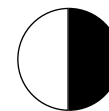
눈동자1
#03398B
C100 M88 Y20 K0
R3 G57 B139



눈동자2 · 꾸기 볼 페인팅
#00AB86
C76 M11 Y59 K0
R0 G171 B134



눈동자3 · 꾸기 볼 페인팅
#E42F8E
C13 M90 Y9 K0
R228 G47 B142



Black · White
#000000
C0 M0 Y0 K100
R0 G0 B0

개별 색상



꾸기 귀
#FFE2D8
C0 M17 Y13 K0
R255 G226 B216

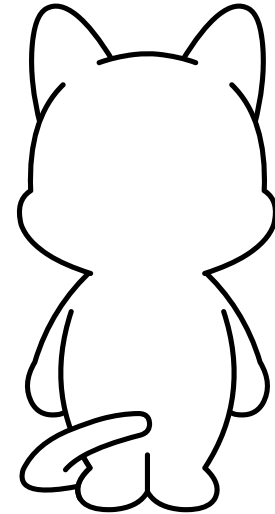


하니 몸
#FFE7EA
C0 M15 Y5 K0
R255 G231 B234

_Standard

[꾸기]

눈과 볼에 통통 튀는 한국 방문의해
BI색상을 적용해 타 고양이
캐릭터와의 차별성을 주었고, 귀는
따뜻한 살구빛 색상을 적용해
시크하지만 마음은 따뜻한 고양이로
보일 수 있도록 디자인되었습니다.



_Costume

[도포입은 꾸기]

선비가 즐겨입는 도포에 지성과
세련됨을 상징하는 남색을 적용하여
시크한 고양이와 조합하였으며,
갓으로 포인트를 더했습니다.



FRONT

SIDE1

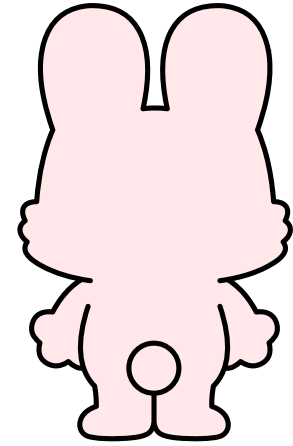
SIDE2

BACK

_Standard

[하니]

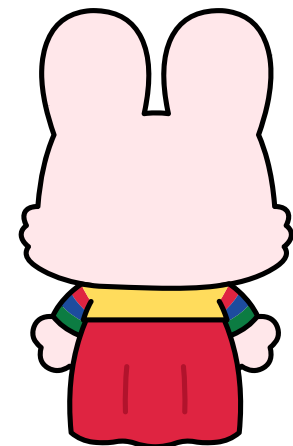
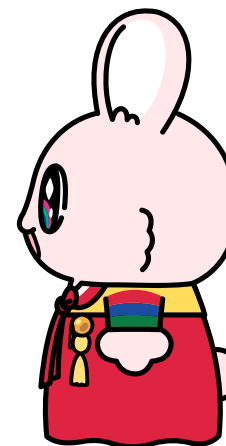
2023년 트렌드 컬러인 파스텔 핑크를 메인 색상으로 적용하였고, 크고 반짝이는 눈에 통통 튀는 한국 방문의해 비색상을 적용했습니다. 부드럽고 동그란 형태의 털 모양으로 발랄하고 귀여운 토끼로 보일 수 있도록 디자인되었습니다.



_Costume

[색동저고리 입은 하니]

액을 피하고 복을 받기를 바라는 마음을 담은 오방색을 적용했습니다. 밝고 발랄한 토끼 캐릭터와 아이의 전통 옷차림을 조합한 의상입니다.



FRONT

SIDE1

SIDE2

BACK

_ Color variation

유니크한 고채도 고명도 색상
(RGB)을 활용해 젊고 역동적인
느낌을 더한 꾸기과 하니 응용
배색입니다.



Normal

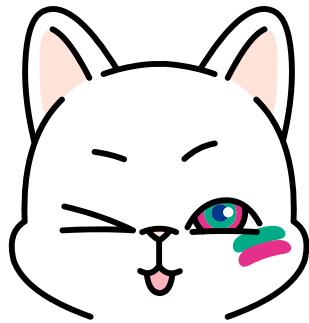
Yellow

Pink

Blue



기본 표정



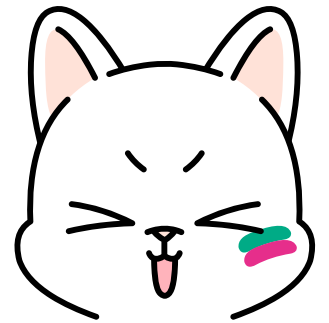
윙크하는 표정



사랑에 빠진 표정



부탁하는 표정



신난 표정



쓰다듬 받는 표정



활짝 웃는 표정



감동한 표정



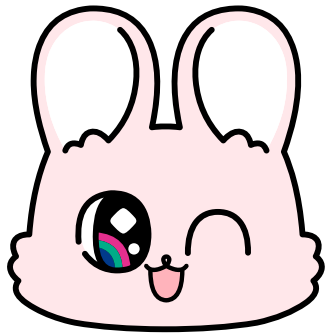
놀란 표정



단호한 표정



기본 표정



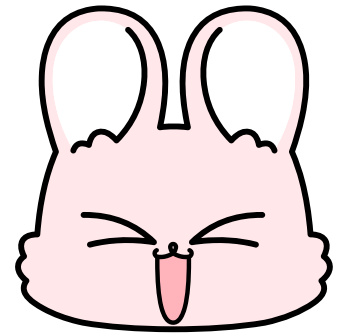
윙크하는 표정



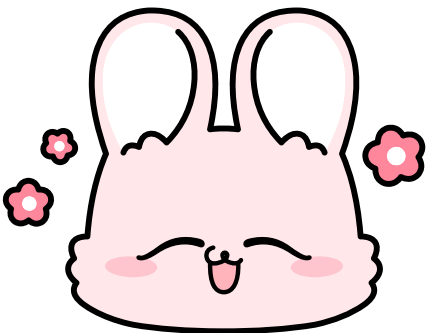
사랑에 빠진 표정



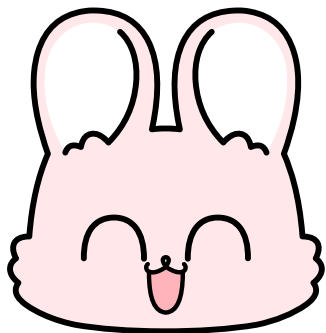
부탁하는 표정



신난 표정



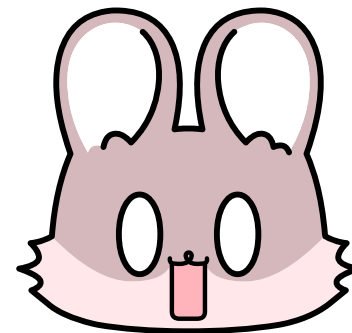
쓰다듬 받는 표정



활짝 웃는 표정



감동한 표정



놀란 표정



단호한 표정



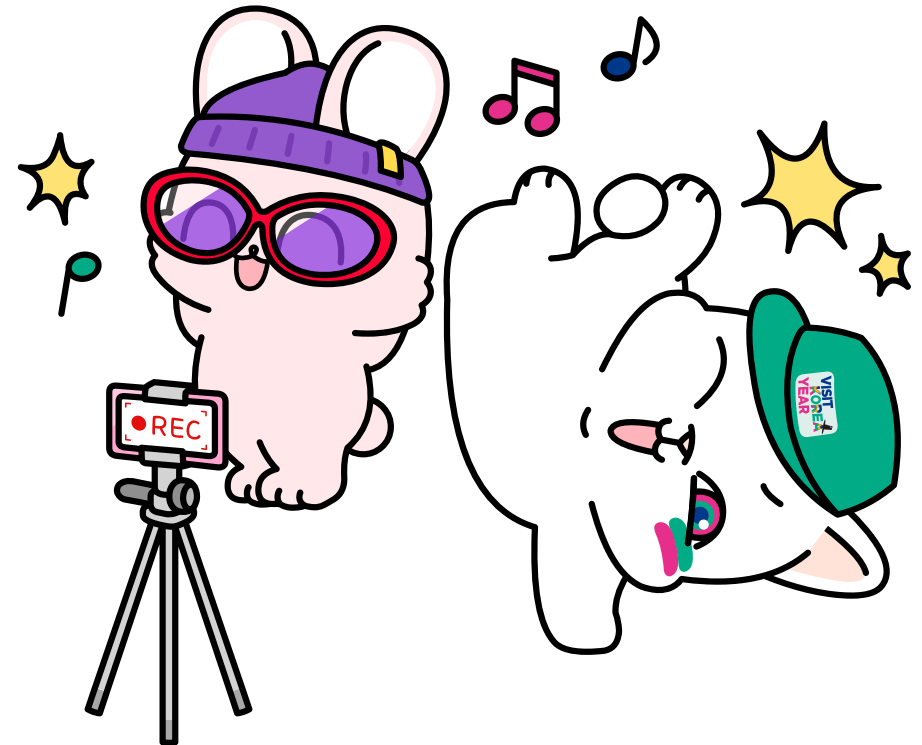
북치고 장구치며 흥겨운 동작



하이파이브 하는 동작



캐리어를 끌며 한국방문의해를 외치는 동작



SNS 춤 챌린지 촬영 중인 동작



둘이 손잡고 나란히 뛰어가는 동작

어서와!



환영하는 동작

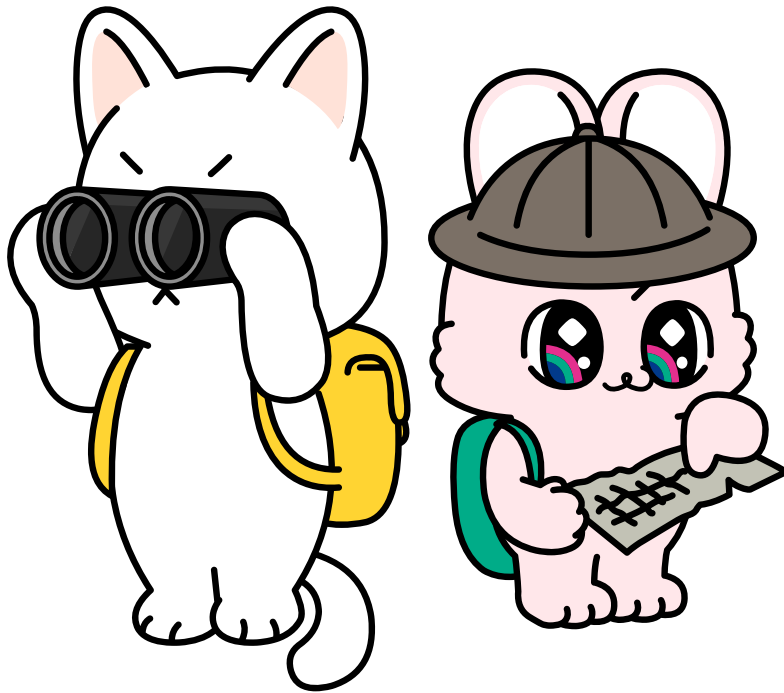
가보자고~!



폴짝 뛰는 동작



둘이 찍은 폴라로이드 컷



관찰하는 꾸기와 지도 보는 하니

환영해!~



환영하는 동작



힙한 손 동작



스케이트보드 타는 동작



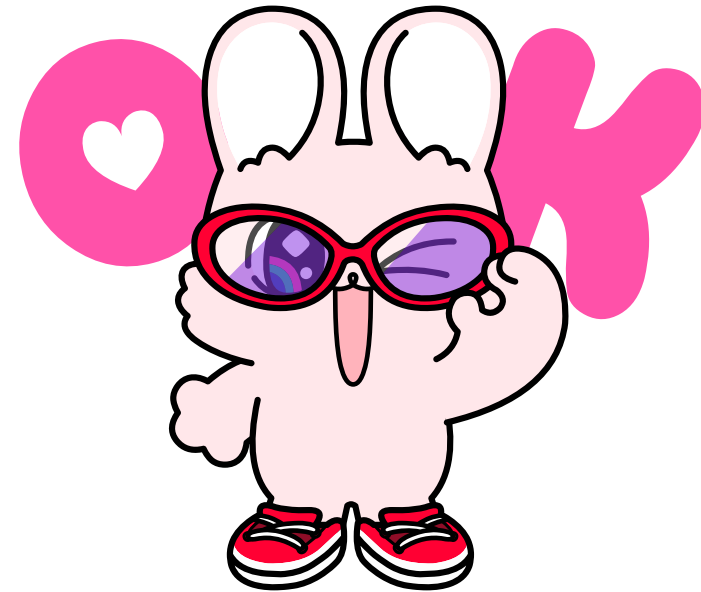
배낭을 메고 걷는 동작



배낭을 메고 걷는 동작

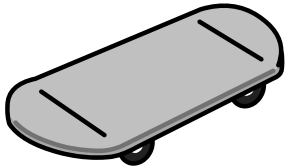


자전거 타는 동작

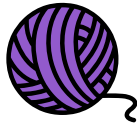


OK 손 모양으로 반기는 동작

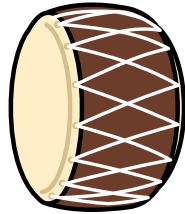
_꾸기 응용 소품



스케이트보드



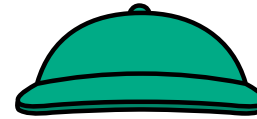
털실



북



검은 티셔츠



스냅백



썬글라스



가방

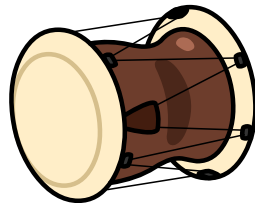
_하니 응용 소품



자전거



당근



장구



흰 티셔츠



비니



썬글라스



가방

09 캐릭터 규정

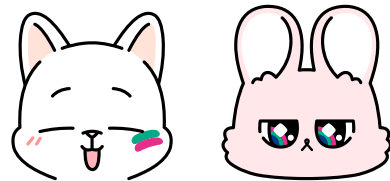
- ◆ 별도의 일러스트 작가 및 캐릭터 디자이너를 통해 제작 시 담당 부서와 협의 바랍니다.
- ◆ 캐릭터의 추가 이미지 제작 시 가이드에 안내된 턴 어라운드, 색상, 응용 표정, 응용 동작을 바탕으로 제작되어야 합니다.
- ◆ 코스튬 및 추가소품 개발 시 저작권을 침해하지 않도록 사전에 확인하여야 합니다.
- ◆ 기본 색상에서 벗어난 색상을 적용할 수 없습니다.

잘못된 예시

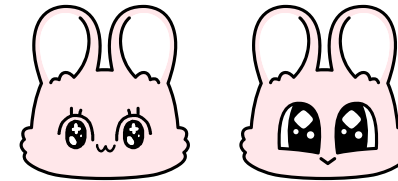


- ◆ 다른 캐릭터의 이목구비를 적용할 수 없으며 가이드의 응용 표정에서 크게 벗어나지 않게 제작되어야 합니다.

올바르게 적용된 예시

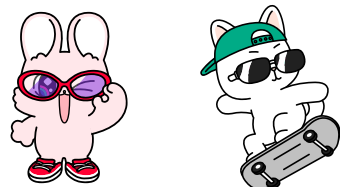


잘못된 예시



- ◆ 머리와 몸의 비율은 유지되어야 하나 팔과 다리의 비율은 일부 변형하여 사용할 수 있습니다.

올바르게 적용된 예시



잘못된 예시





캐릭터 활용 주의사항

본 캐릭터 매뉴얼은 브랜드를 보조하는 수단으로 상품 또는 서비스 등으로 소비자에게 브랜드를 각인시킬 수 있는 상징물이므로
제시된 디자인의 가이드 라인을 준수하여 형태, 비례, 색상등을 정확하게 활용해야 합니다.