



주민이 만들어나가는 지속 가능한 지역관광

관광두레

관광두레 사업 소개 및 지원사례



주민의 자발적 참여와 지역자원의 연계를 통해 지역 주민공동체 중심의 관광 관련 사업체를 육성하기 위한 지원사업

비전

주민이 주도하는 지속 가능한
지역관광 생태계 구축에 기여

목표

관광객의 소비가 지역 발전으로 이어지는
지속 가능한 생태계 조성

대상

지역 고유의 특색을 지닌 자원을 활용한
숙박, 식음, 여행, 체험, 기념품 등의 관광사업을
운영 중이거나 계획 중인 주민공동체

가치

주체

범위

목표

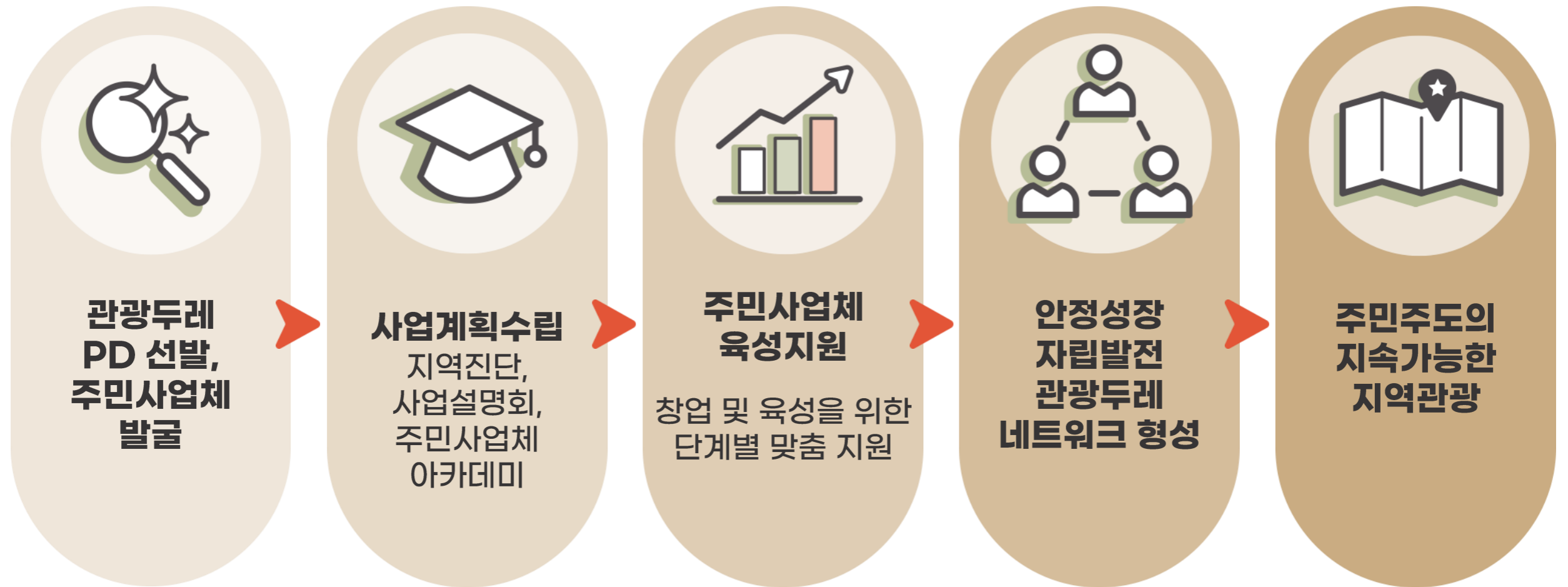
○공동체성

○지역성

○지속가능성

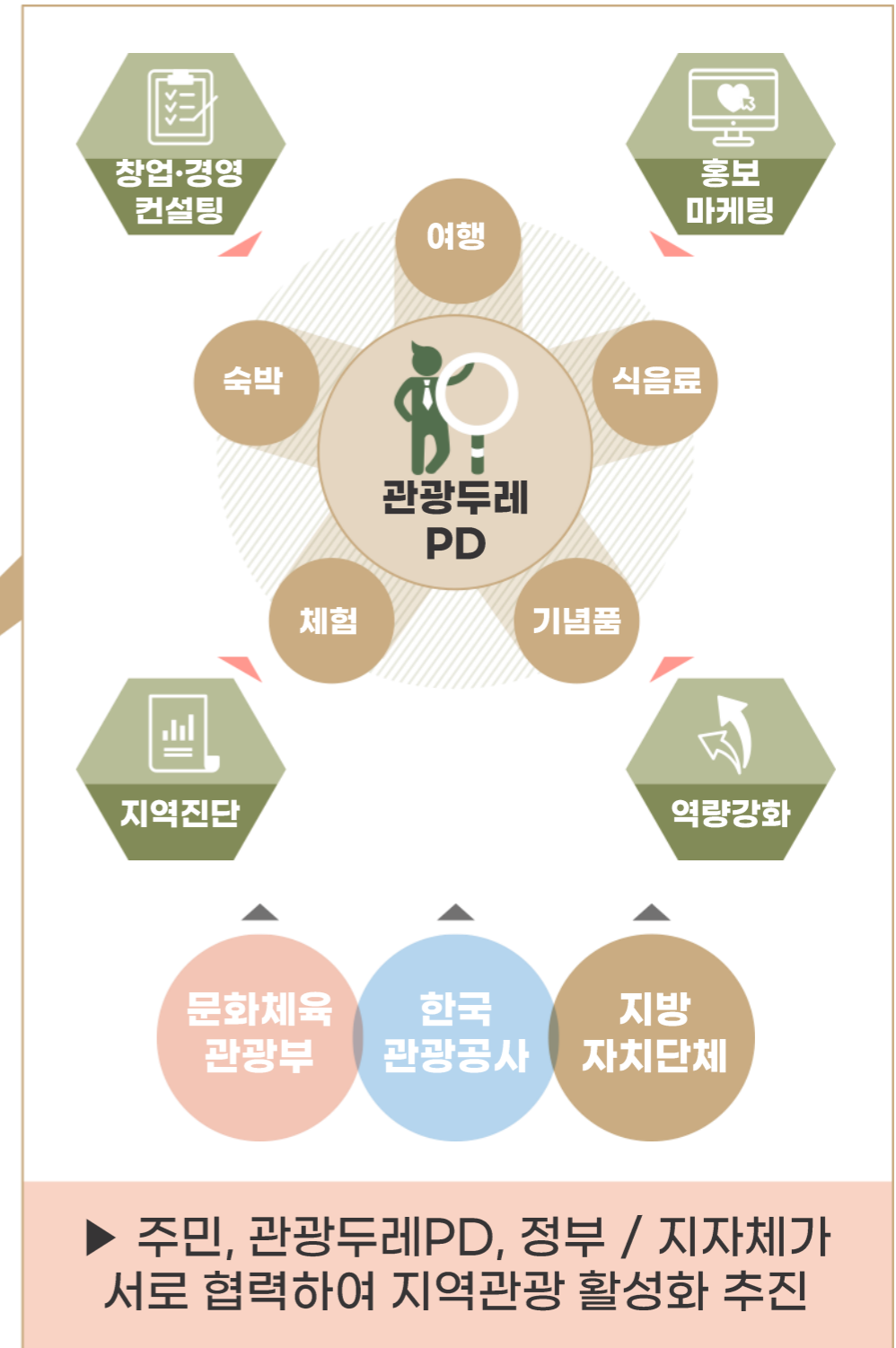
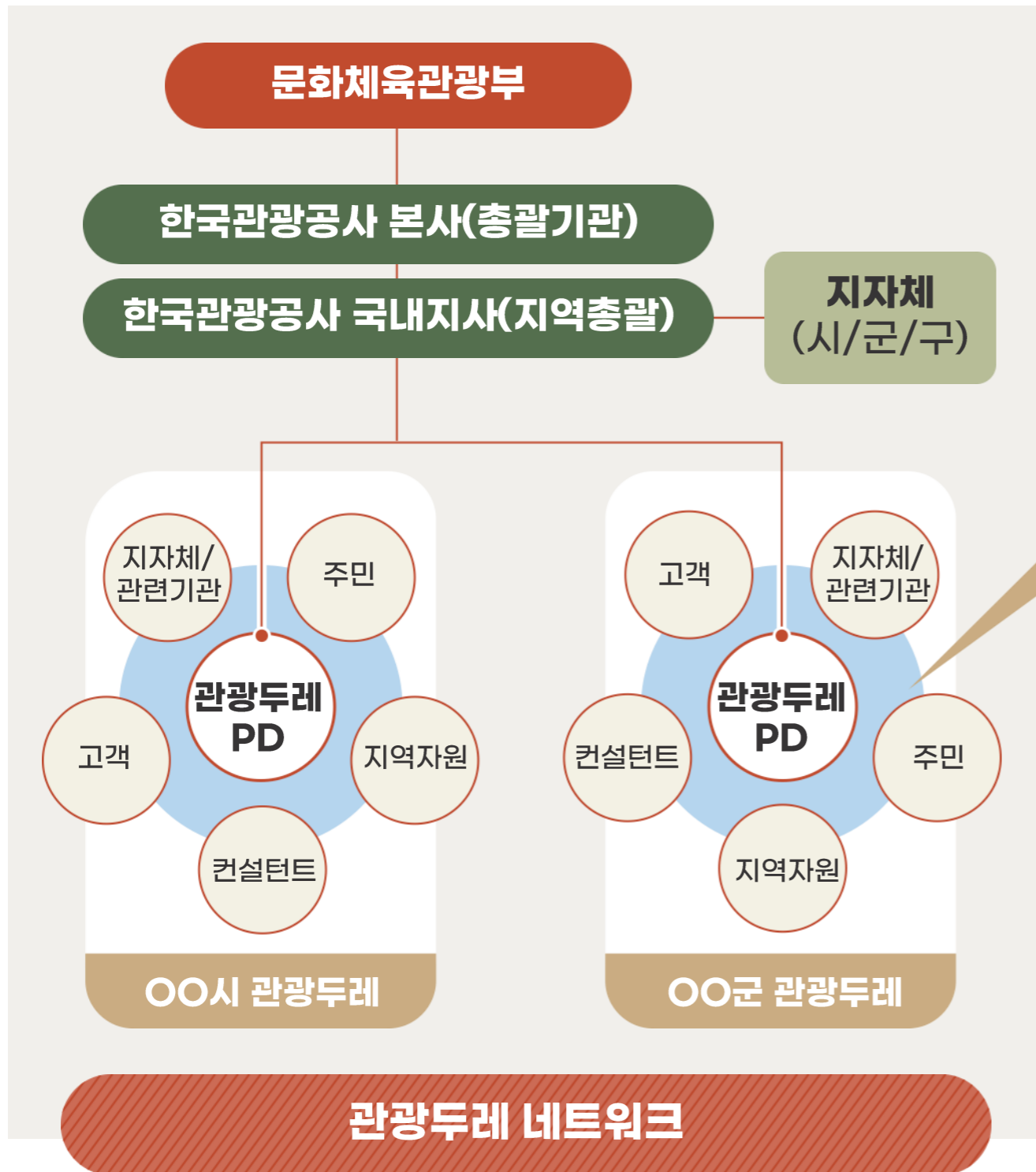


관광두레, 어떻게 이루어 지나요?



주민공동체 **선정부터 자립까지 체계적인 지원**을 통한
지역 고유의 특색을 지닌 **주민사업체 육성**

관광두레, 누구와 함께 무엇을 하나요?



관광두레, 누구와 함께 하나요?

문화체육관광부 & 한국관광공사

문화체육관광부는 기본계획 수립과 재정을 지원하며, 한국관광공사는 관광두레PD의 활동지원과 관리, 주민사업체의 발굴과 육성, 모니터링, 평가 등 사업을 총괄 운영합니다.

지방자치단체

지방자치단체는 관광두레 사랑방 제공, 지역자원 연계지원과 같은 간접 지원을 맡고 있습니다.

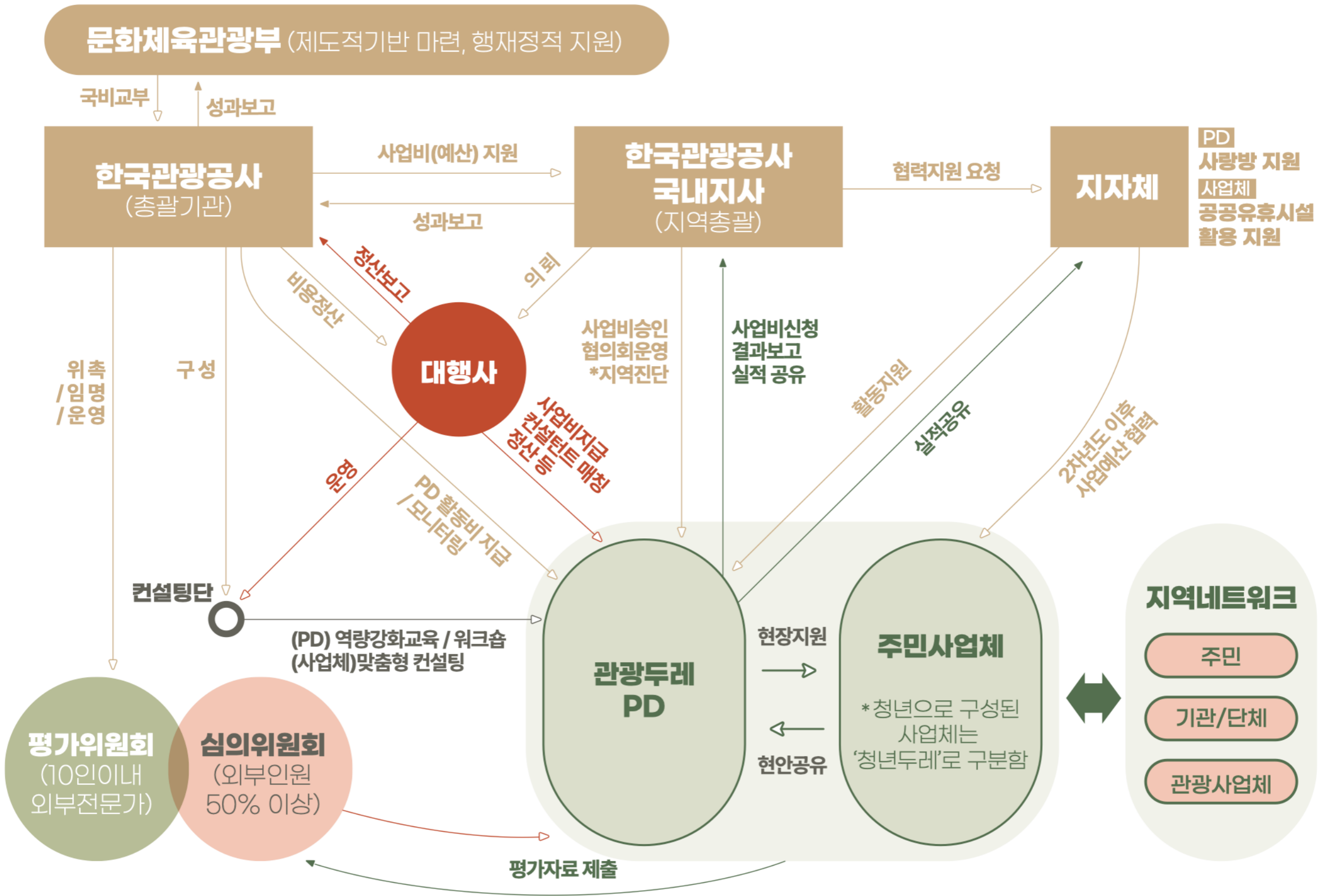
관광두레PD

관광두레PD는 지역 현장에서 주민사업체 발굴과 조직화에서부터 창업과 경영개선 지원 까지 사업을 지원합니다. 관광두레PD는 관광두레 사업단, 지자체, 주민 사이 중간지원 역할을 수행하는 기획자이자 활동가입니다.

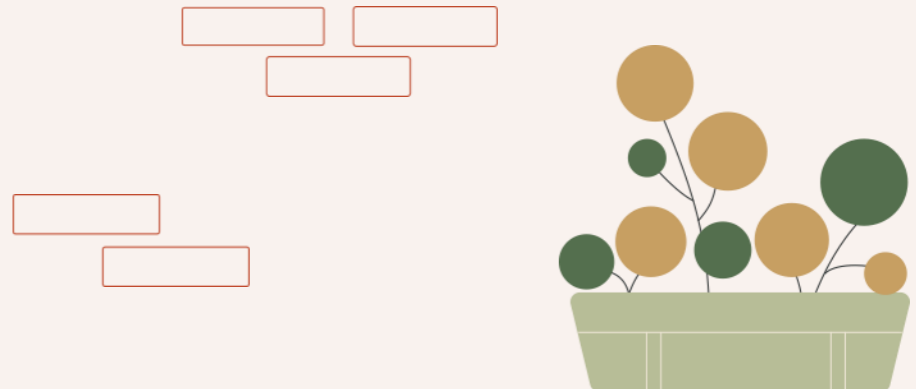
주민사업체

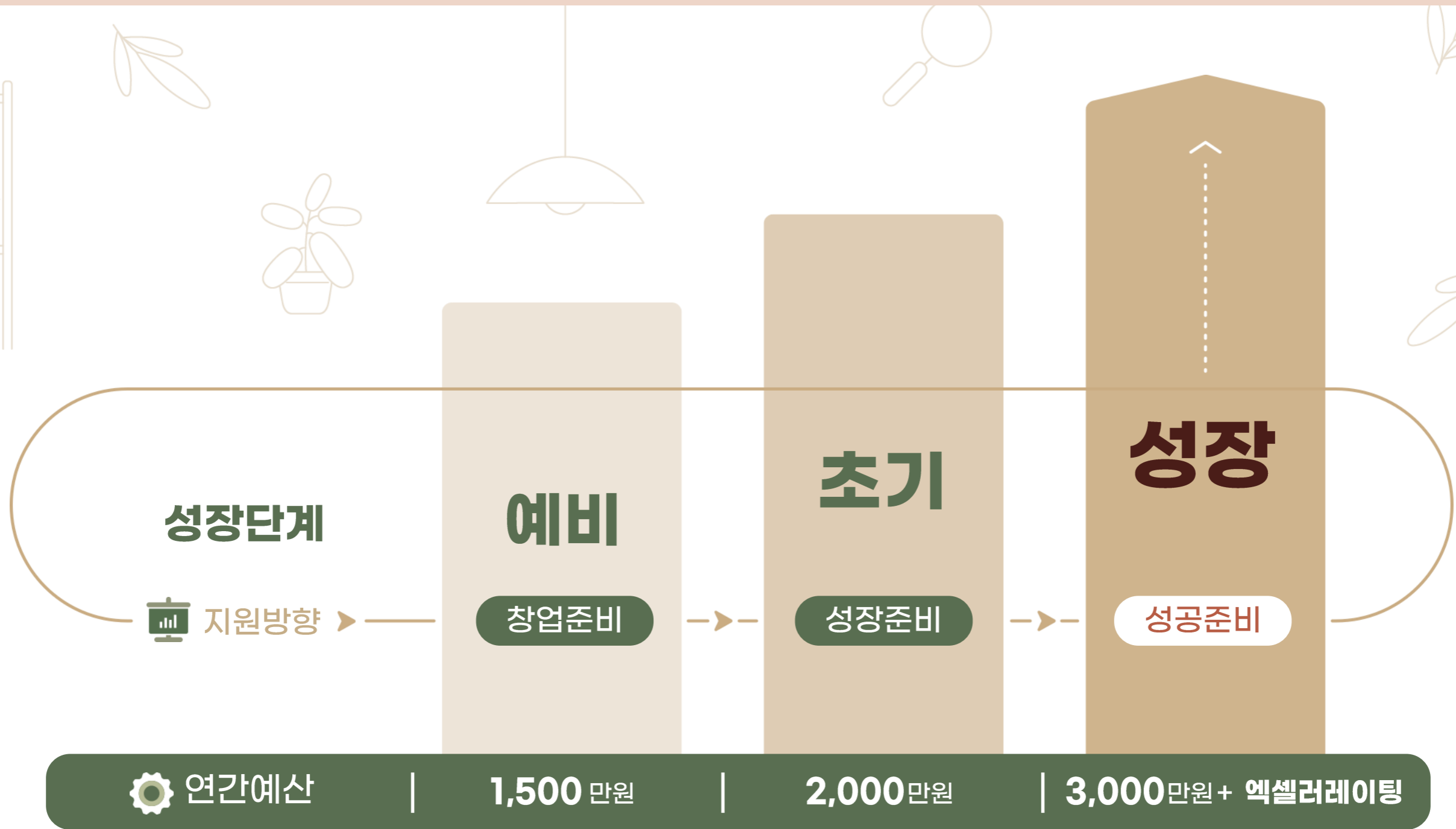
지역주민들로 구성된 주민사업체는 지역 고유의 특색을 지닌 숙박 · 식음 · 여행 · 체험 · 기념품 등을 생산하고 판매하며, 지역을 방문한 관광객과 직접 만나 지역 고유의 것을 알리고, 지역관광과 경제를 활성화시키는 주체입니다.

관광두레, 사업구조 및 신청 절차는 어떻게 되나요?



주민사업체 발굴 선정절차





선발된 신규 관광두레 주민사업체 대상 ▶ **최장 5년 지원**

관광두레, 어떤 지원을 받나요?

교육

창업(준비)과 경영개선의 기반을 마련하기 위해 사업계획 수립, 법인화, 세무회계, 자격증 취득과 관련한 교육 지원

이론 수업과 정보 전달 형태

상품 개발이나 공간 디자인 아이디어를 도출하는 등 창업과 경영개선에 꼭 필요한 요소들을 직접 체험할 수 있도록 선진 사례지 방문 지원

선진사례 체험 및 노하우 전수 지원

견학



컨설팅

관광두레 전문 컨설팅단에 의한 창업/경영, 상품개발/메뉴개발, 디자인, 홍보마케팅 등 각 주민사업체 성장단계에 알맞은 맞춤형 컨설팅 지원

창업 스토리와 노하우 공유/논의

맞춤형 지원

주민사업체가 개발 중인 상품을 지역 방문객이나 전문가를 대상으로 판매/운영해볼 수 있는 파일럿사업 지원

상품/프로그램 시범운영

파일럿사업

강원 속초 설악산 케이블카 내 몽트비어 홍보판촉 사례

지원 내용

속초 내 관광지(설악산 케이블카)를 활용한 홍보 마케팅 진행 (2021.9월~12월)

진행 과정

- 네이버 키워드를 통한 방문객 집중 유입 기간 조사
- 현장 방문 후 방문객 동선 파악, 광고판 설치 위치 및 디자인 관련 미팅
- 케이블카 하차 후 먹거리 판매장으로 이동하는 동선에 몽트비어 광고판 및 판촉용 냉장고 설치
- 맥주 구매 고객에게 몽트비어 매장 방문 유도



효과 및 성과

- 코로나19로 인해 수도권 납품 매출액이 크게 감소했으나, 광고 이후 매장 방문객 증가로 **매출액 약 천만원 증가**
('20.10월 : 4천만원 -> '21.10월 : 5천만원)
- 설악산 케이블카 광고를 통해 설악산 켄싱턴 호텔 내 맥주 판매 중

대구경북지사 주최 주민사업체 판촉전 지원 사례

지원 내용

대구경북 관광두레 주민사업체 16개팀 및 지역 청년사업체 12개팀이 함께 하는 제품 홍보판촉전 실시 (2022.1.23(일), 2.20(일) 2회)

진행 과정

- 공연행사 기획
- 홍보물 제작 지원(옥외현수막 및 행사장 내 현수막, 행사 전단지 제작 및 배포)
- SNS 홍보(카드뉴스, 인스타그램, 인플루언서 채널 업로드)
- 홍보부스 설치 지원(홍보테이블, 의자 설치 등)



효과 및 성과

- 행사 이틀 간 방문객 수 총 1,180명, 주민사업체 매출 총 11,488,000원
- 동계 야외행사임에도 다수 방문객 유입으로 홍보와 판매 등 소기의 목적 달성
- 매월 셋째주 일요일 <동구한바퀴> 브랜드로 정기 판촉전 개최

경기 안성 지자체 협력 지원 사례

업무기반 지원

- 안성시 관광안내소 공간 리모델링 -> 관광두레 사랑방 마련
- 업무에 필요한 컴퓨터, 노트북, 복합기 및 소모품 등 지원



주민사업체 사업 지원

- 관광두레 사업의 시너지 창출을 위한 지자체 연계 협력
- * 하드웨어 지원(88백만원) / 소프트웨어 지원(약 60백만원)

보개바람

숨안숨 개념 편집숍 조성



안성밀당

2층 공간 리모델링



안성맞춤 핸드메이드 마켓 개최

지원내용

안성시 · 경인지사 공동 주최 <안성맞춤 핸드메이드 마켓> 개최 : 21.11.13(토)~14(일)

진행과정

- 행사 (체험, 공연, 전시 등) 기획 및 운영
- 관광두레 주민사업체 및 지역 소상공인 등 총 46개 업체 참여
- SNS 카드뉴스 제작 · 배포 등 온라인 홍보
- 핸드메이드 마켓 부스 제작 · 설치 지원 등

효과 및 성과

- 행사 방문객 수 : 1,048명 (양일간)
- 매출액 : 20,822천원
- 관광두레 주민사업체 대상 홍보 및 판로개척 기회 제공 (경인지역 10개 업체, 타 지역 6개 업체, 총 16개 주민사업체 참여)



주민사업체 육성지원사업 요약표 (1/2)

구분		지원내용	지원금액
1 역량강화	1 교육	<ul style="list-style-type: none"> 전문 교육기관 프로그램 비용 및 재료비 ※ 재료비 한도 : 1회 신청 교육비 예산 총액 50% 이내 	연간 최대 300만원
	2 견학	<ul style="list-style-type: none"> 선진지 견학 	연간 최대 300만원
2 관광두레 컨설팅	1 창업·경영 컨설턴트	<ul style="list-style-type: none"> 진단, 전략, 마케팅, 재무회계 등 사업계획, 시장분석, 판로개척 등 	40만원 / 회 (1건당 최대 5회까지 수행 가능)
	2 상품·메뉴개발 컨설턴트	<ul style="list-style-type: none"> 여행, 숙박상품, 체험, 기념품 등 식음, 베이커리, 푸드 등 ※ 레시피 비용 별도 지원(최대 100만원/건) 	
	3 디자인 컨설팅업체	<ul style="list-style-type: none"> 네이밍, C.I, B.I 등 개발 	주민사업체 단계별 통합 예산한도 (예비) 최대 1,000만원 (초기) 최대 1,500만원 (성장) 최대 2,000만원
		<ul style="list-style-type: none"> 어플리케이션 (명함, 메뉴판, 포장, 간판 등) 디자인 및 제작 ※ 어플리케이션 제작은 관광두레 컨설팅 Pool에 등록되지 않은 지역 업체에서 진행 가능 ※ 어플리케이션 예산 한도 : 단계별 통합한도 1/3 이내 	
		<ul style="list-style-type: none"> 공간디자인(공간 개선, 공간컨셉, VMD 등) 	
	4 홍보·마케팅 컨설팅업체	<ul style="list-style-type: none"> 홍보콘텐츠 제작(사진, 영상촬영 등) 	
		<ul style="list-style-type: none"> 온라인 마케팅 대행(블로그, SNS 등) 	
		<ul style="list-style-type: none"> 홈페이지 구축 	

구분	지원내용	지원금액
3 파일럿사업 (시장 테스트 지원)	• 시제품 제작 재료비	최대 500만원 / 회
	• 시제품 포장비(용기 박스, 상품발송비 등)	
	• 판매 촉진을 위한 홍보물(리플렛, 배너, 현수막 등)	
4 법률/세무	1 법인격 설립 • 법인설립 비용(법무사 등기대행 등)	실비
	2 특허 • 상품 특허(상표·서비스·기술) 및 실용신안 등록 비용(변리사 대행 등)	실비 (자기부담금 50%)
	3 법률상담 • 법인격 설립에 대한 사전 상담(법무사, 세무사 한정)	실비
	4 세무 • 세무상담 및 기장 비용	실비
공통사항	• 전 지원 사업 자기부담금 10% 적용 (단, 특허는 자부담 50% 적용) ※ (예비·청년)으뜸두레 및 청년 주민사업체는 자기부담금 면제 • 세금성 항목 지원 불가 (소득세, 주민세, 등기수수료 등)	

※ 상기 표는 2022년 1월 기준이며 변동될 수 있음



국내디지털마케팅팀

여행구독 서비스 <가볼래-터> 콘텐츠 홍보 (21.9월)

- 여행정보 큐레이션 관광두레 콘텐츠 제공 및 여행 복권 상품 제공 (5개소)

[강원 삼척] 커피마린 협동조합

[세종] 쌍류포도정원 협동조합

[경북 경주] 배리삼릉공원

[경북 영주] 주티스트

[전남 순천] 순천맥주



디지털마케팅기획팀, 홍보팀

Feel the Rhythm of Korea 시즌2 <강강술래> 연계 경주 관광두레 홍보 유튜브 콘텐츠 제작 (21.11)

- FRK 캠페인 시즌2 참여 아티스트 (우원재, 소금) 출연을 통한 화제성 도모 및 바이럴 마케팅 강화, 조회수 11만회 달성

- 영상 내 관광두레 주민사업체 사업장 및 제품 노출

[경북 경주] 배리삼릉공원, 교촌가람



관광복지센터

근로자휴가지원 사업 연계 상품 판매 (21.12~22.1)

- 근휴 사업 전용 쇼핑몰 휴가샵을 통한 주민사업체 상품판매

- 새벽 요가 클래스, 포도잼 만들기 체험 등 27개 주민사업체 상품 등록 및 판매

[울산 울주] 와나스타

[세종] 쌍류포도정원



관광두레, 어떤 효과를 얻을 수 있나요?



**주민사업체의
창업/경영개선**

1



주민 조직화 | 창업준비 및 경영개선 | 성공창업 안정성장

+



**주민사업체 간
협력을 통한
경쟁력 강화**

2



관광두레 주민사업체 | 역량강화 및 파일럿사업 | 경쟁력 강화

+



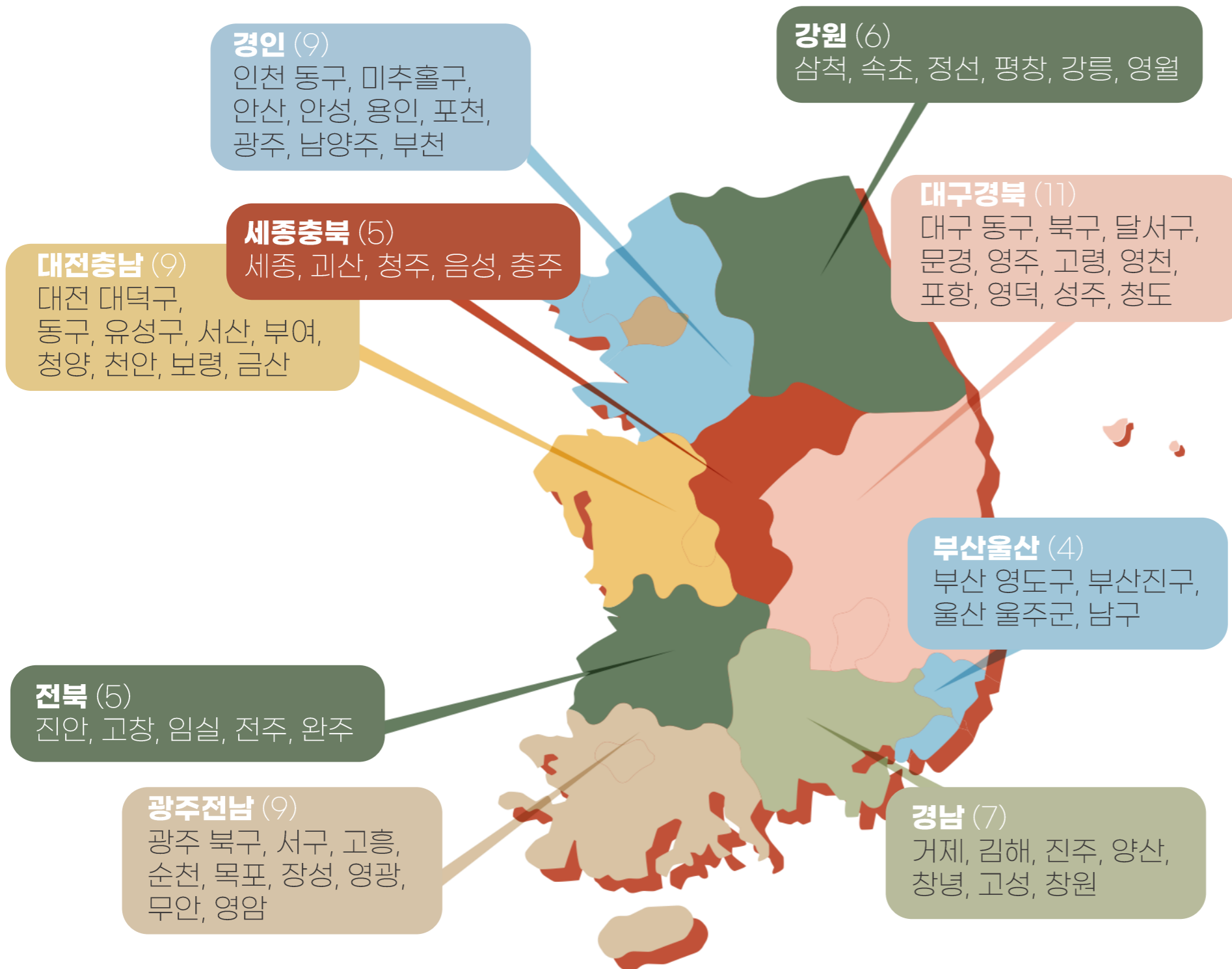
**관광객 증대로
소득/일자리 창출**

3



관광객 | 소비 | 관광두레 주민사업체 | 소득/일자리 창출

지역별 참여 현황은 어떻게 되나요?

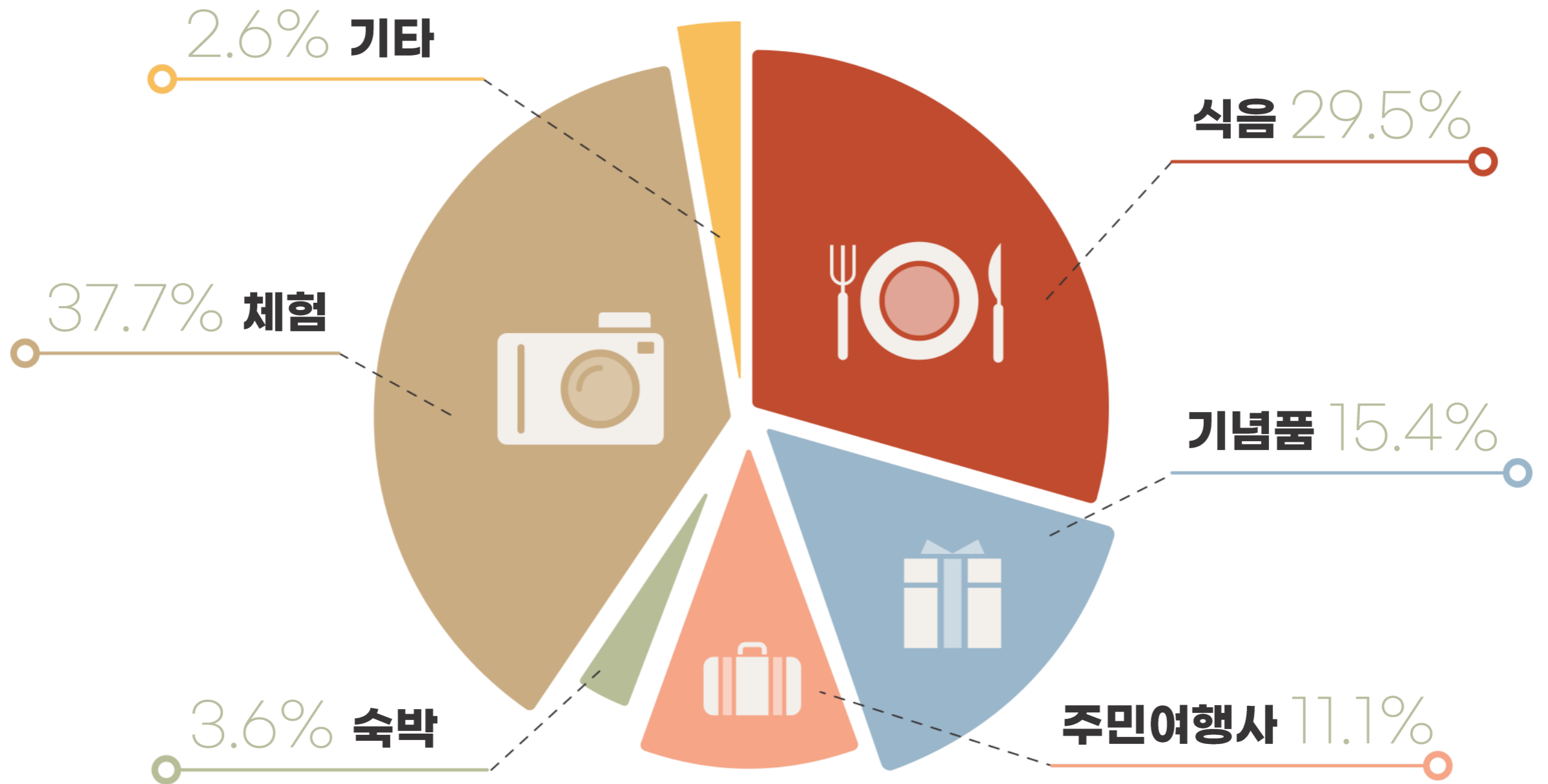


2022년 3월 기준

65개 지역
240여개

주민사업체
참여중

사업아이템별 참여 현황은 어떻게 되나요?



※ 2021년 조사 기준

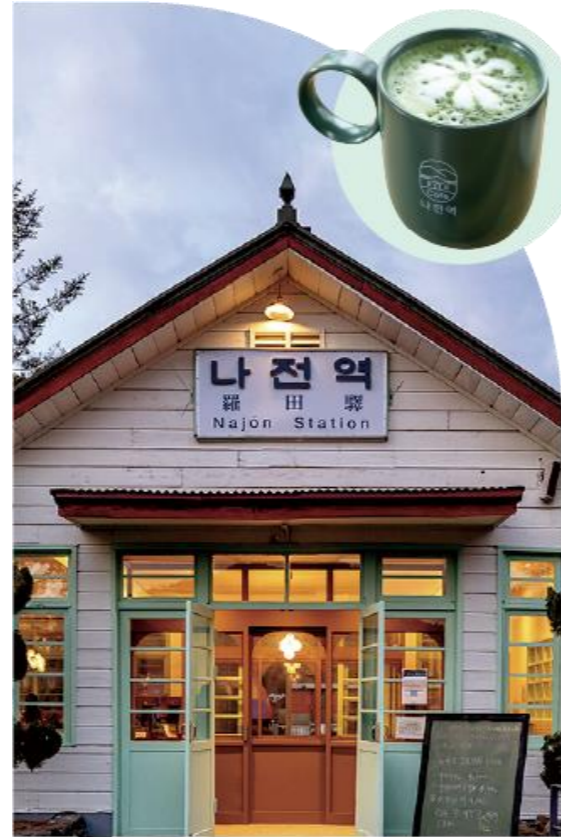


[강원속초] 몽트비어
(크래프트유니온협동조합)

지역 농가와 협업해 딸기, 복숭아 등의 과일로 수제맥주를 만드는 주민사업체

📍 강원도 속초시 학사평길 7-1

📄 blog.naver.com/montbeer



[강원정선] 나전역카페
(나전카니발농업회사법인 주식회사)

간이역인 나전역에서 지역 농산물을 활용한 음료와 디저트를 판매하는 주민사업체

📍 강원도 정선군 북평면 북평8길 38

📄 [instagram.com/najeoncafe](https://www.instagram.com/najeoncafe)



[강원정선] 운기석9020
(운기석9020협동조합)

정선에서만 채광되는 천연광물인 운기석으로 악세서리를 제작하는 주민사업체

📍 강원도 정선군 정선읍 5일장길 38-4

📄 [instagram.com/ungiseok](https://www.instagram.com/ungiseok)



[세종] 별신
(삼버들협동조합)

14개의 지역문화재를 활용한 도보여행 코스와 전통교육체험 프로그램을 운영하는 주민사업체

📍 세종특별자치시 부강면 시장1길 6-2

📄 hongpanseo.co.kr





**[충남청양] 이플아트
(주식회사이플아트)**

청양의 농산물과 무형자원을 활용한 기념품 제작 및 체험프로그램을 운영하는 주민사업체

충청남도 청양군 청양읍 중앙로열길 3

blog.naver.com/dotoritnv7



**[충남부여] 수북로1945
(주식회사수북로힐)**

1945년에 지어진 농가를 개조해 브런치 카페 겸 천연염색체험 공방으로 운영하는 주민사업체

충청남도 부여군 수북로 41번길 11-50

instagram.com/subukro1945



**[대구동구] 명품옷골
1616협동조합**

400년 이상 이어온 경주 최씨 집성촌에서 한옥스테이와 전통문화 체험을 운영하는 주민사업체

대구광역시 동구 옷골로 195-5

instagram.com/otgolvillage



**[대구동구] 무덤덤투어
(주식회사더휴엔)**

대구의 문화, 역사, 생태, 관광자원을 활용한 스토리가 있는 여행프로그램을 운영하는 주민사업체

대구광역시 동구 반야월북로53길 10

thehuen.modoo.at



[경남거제] 거제도해초썩 영농조합법인

거제도 특산물인 해초썩을 재배해 썩차와 썩가공제품을 만드는 주민사업체

📍 경상남도 거제시 아주1로 96-1



[경남진주] 밀알영농 조합법인

우리밀 소비 촉진을 위해 밀요리키트 판매와 밀요리체험 교육을 진행하는 주민사업체

📍 경상남도 진주시 금곡면 죽곡길 7

📄 miral1000.com

청년 으뜸두레



[강원평창] 와우미탄 협동조합

지역의 수려한 풍경을 활용한 자연주의 라이프스타일 여행 프로그램을 운영하는 주민사업체

📍 강원 평창군 미탄면 마하길 41-5

📄 facebook.com/wowmitan



[전남순천] 순천브루어리 (유한책임회사순천맥주)

순천의 자연과 농산물을 활용한 지역맥주 제조 및 수제맥주 체험프로그램을 운영하는 주민사업체

📍 전라남도 순천시 영동길 48

📄 instagram.com/suncheon_beer

* **청년두레** - 자격기준 : 구성원 2/3이 이상이 만39세 이하인 주민사업체
 - 지원혜택 : 모든 지원 사업에서 자기부담금 없음 (단, 특허, 세금성 항목 제외)



2022 관광두레 사업 핵심 추진방향

1

주민사업체 · PD 지속 발굴 및 지원체계 개선

- 관광두레 대상지 및 주민사업체 발굴 지속 확대
- 주민사업체 · 관광두레 PD 지원체계 개선

2

주민사업체 및 PD 스케일업 지원

- 주민사업체 · 관광두레 PD 스케일업 프로그램 강화
 - 초기 · 성장단계 주민사업체 대상 액셀러레이팅 집중 지원
 - 주민사업체 및 PD 대상 실무형 역량강화 아카데미 (온라인 캠퍼스 등) 제공

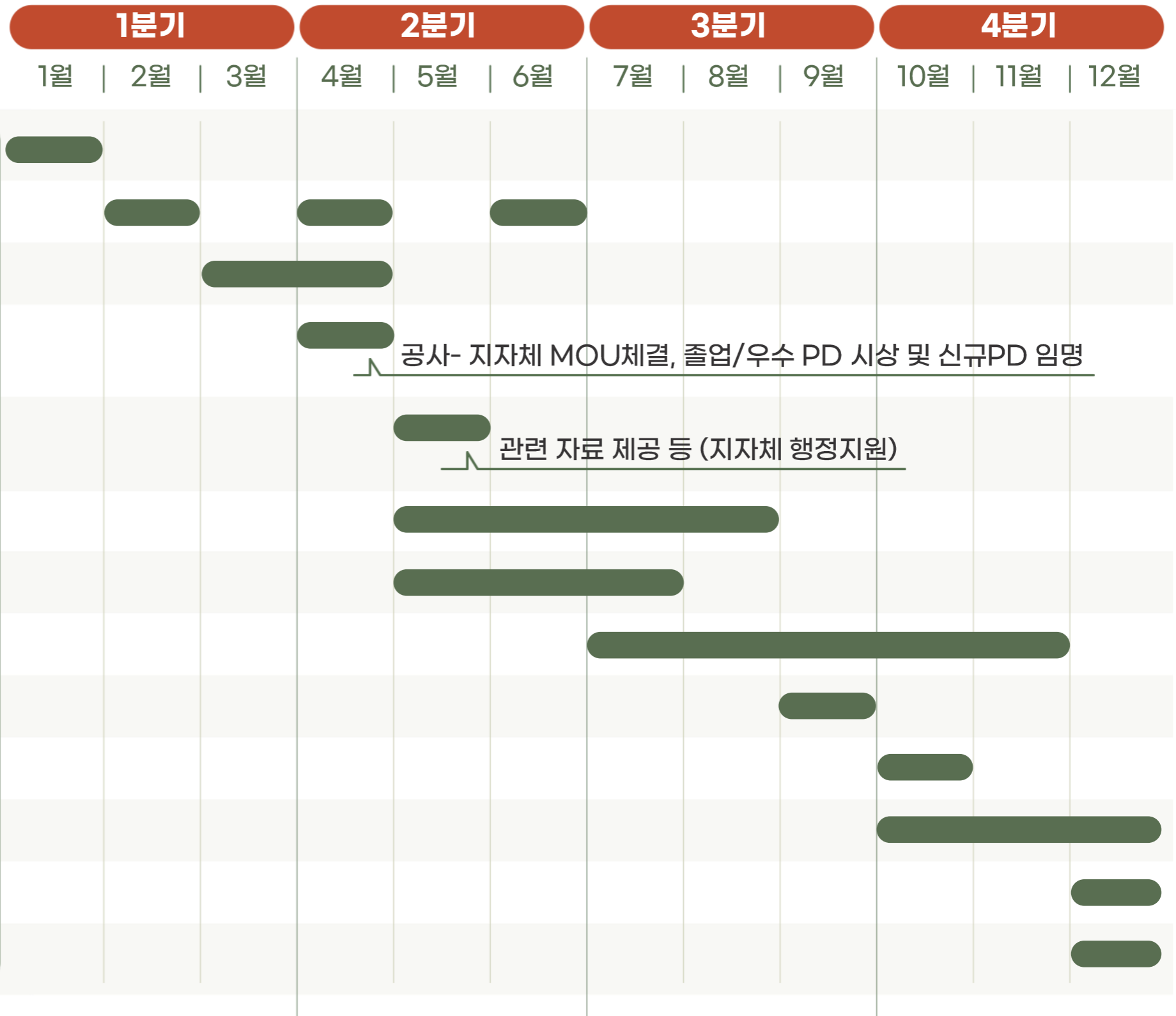
3

지역 관광 지자체 협력모델 구축 통한 성과 고도화

- 관광두레 - 지역대학 연계 청년 주민사업체 육성
- 관광두레 지역협력센터 통합 운영 통한 협력 네트워크 확장
- 지역관광기업지원센터 협업체계 구축



2022년 관광두레 연간 사업 추진일정



2022 관광두레 신규 주민사업체 모집



공모기간

2022.5.2.(월) ~ 6.13.(월) 14:00까지

* 신청 마감일은 시스템 접속이 원활하지 않을 수 있으므로, 사전 신청 권장



지원내용

최장 5년 동안 최대 1억 1,000만원 성장단계별 지원금 지원

* 지원유형 : 역량 강화(교육, 견학), 컨설팅, 파일럿 사업, 법률/세무 등



지원자격

2022년 관광두레사업 대상지로 선정된 19개 지역 및 기존 26개 지역 등 총 45개 지역에서 주민여행사, 숙박, 체험, 식음, 기념품 등의 관광사업을 신규 사업으로 계획 중인 3인 이상의 창업 준비 또는 경영개선을 희망하는 주민사업체

- 경기(부천, 남양주, 광주, 안산, 안성) ◦ 인천(미추홀구, 동구) ◦ 강원(영월, 강릉, 정선)
- 대전(유성구, 대덕구) ◦ 충남(보령, 금산, 천안) ◦ 충북(충주, 청주, 음성) ◦ 전북(전주, 완주, 고창, 임실)
- 광주(북구, 서구) ◦ 전남(영암, 무안, 목포, 장성, 영광) ◦ 대구(북구, 달서구)
- 경북(성주, 청도, 고령, 영천, 포항, 영덕) ◦ 경남(창원, 양산, 창원, 고성) ◦ 부산(부산진구, 영도구) ◦ 울산(남구, 울주군)



신청 및 접수

• 신청방법 | 해당지역 관광두레PD와 협의 후 신청서류 작성 및 제출

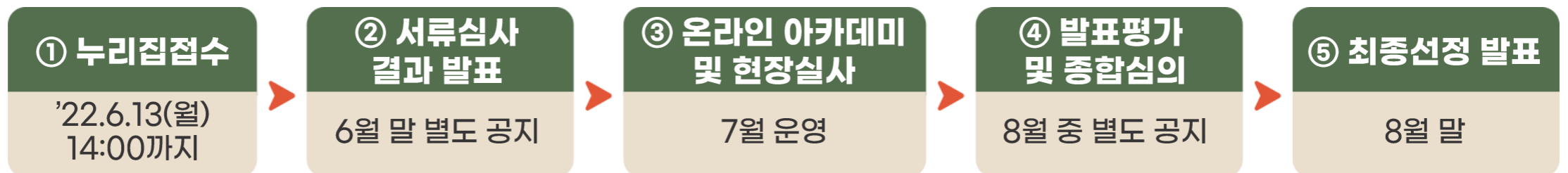
* 주민공동체가 신청서·첨부서류 온라인 접수 후, 관광두레PD가 검토의견서 온라인 접수

• 접수처 | 관광두레 누리집

tourdure.visitkorea.or.kr * 우편접수 불가



선정절차



* 세부사항은 2022 관광두레 신규 주민사업체 모집 공모 확인



**관광두레
우수 사례 발굴 및
집중 홍보**

지역별 대표 주민사업체,
스토리공모전 등



**관광두레
주민사업체-지역관광지
연계상품화**

주민사업체와 해당 지역
관광지 연계
(강소형 잠재관광지 등)
상품 개발 및 홍보



**해외 FIT 대상
관광두레 주민사업체
파일럿 상품 개발**

포스트 코로나 방한
관광 재개 대비
해외 FIT 대상
국제본부와 협업,
소규모 / 시기한정 상품 개발
및 팸투어 추진 등



주민이 만들어나가는 지속가능한 지역관광

진짜 여행의 가치, 관광두레와 같이