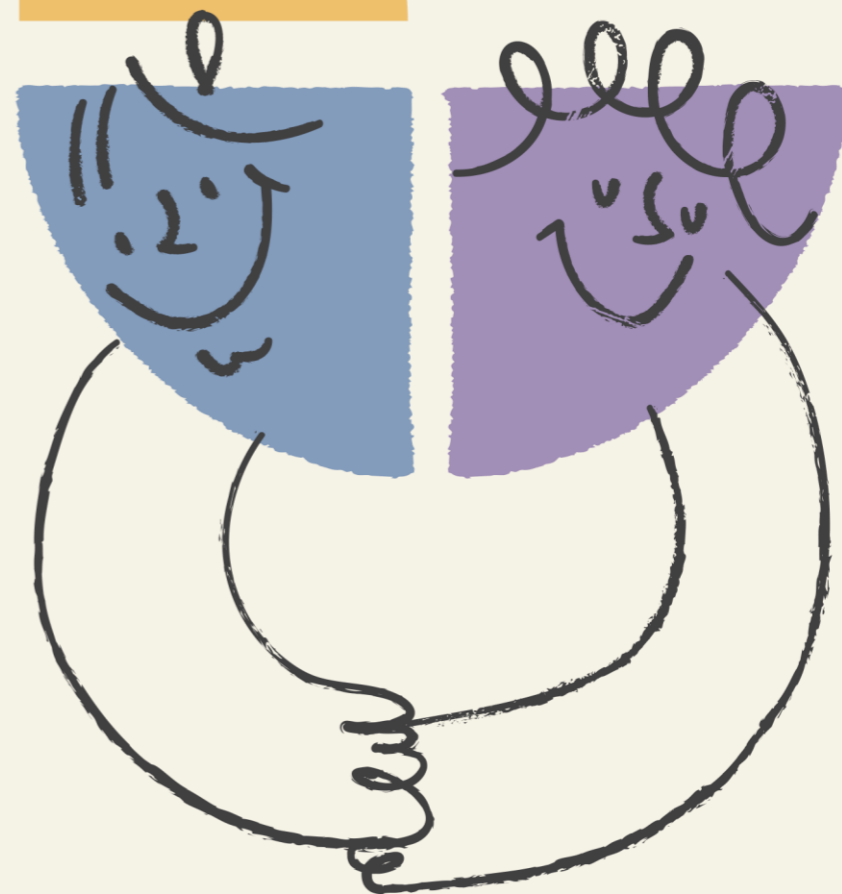




주민이
만들어나가는
지속 가능한
지역관광



관광두레

디리 관광두레란?

주민의 자발적 참여와 지역자원의 연계를 통해
지역 주민공동체 중심의 관광 관련 사업체를 육성하기 위한 지원사업

목표

주민이 주도하는 지속가능한
지역관광 생태계 구축에 기여

대상

지역 고유의 특색을 지닌 관광자원을 활용한
숙박, 식음, 여행, 체험, 기념품 등의 사업을
운영 중이거나 계획 중인 주민공동체



i2i 관광두레, 어떻게 만드나요?



지역선정,
PD 선발,
주민사업체 발굴



사업계획수립
지역진단,
사업설명회,
주민사업체
아카데미



주민사업체
육성지원
창업 및
육성을 위한
단계별
맞춤 지원



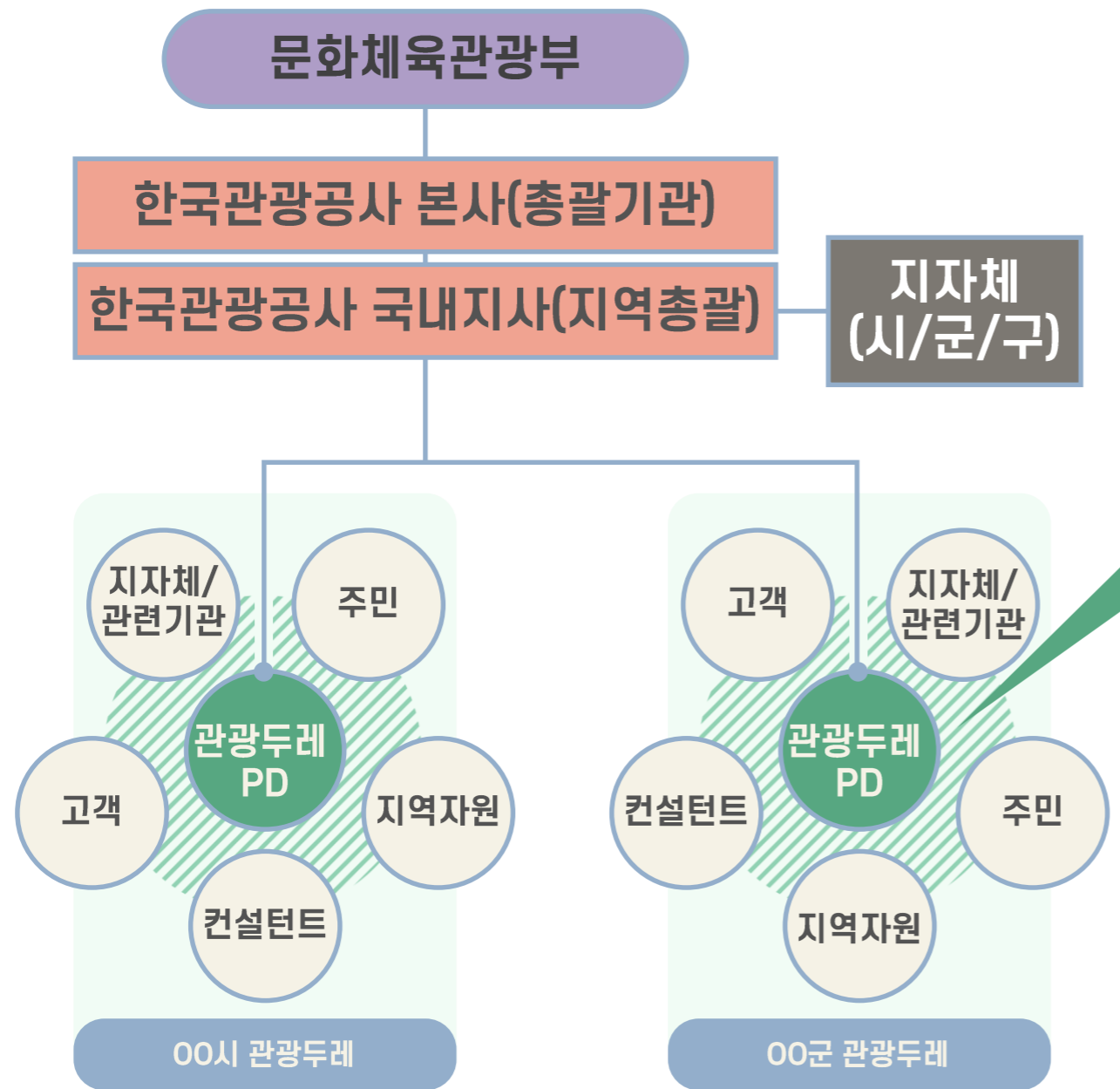
안정성장
·
자립발전
관광두레
네트워크 형성



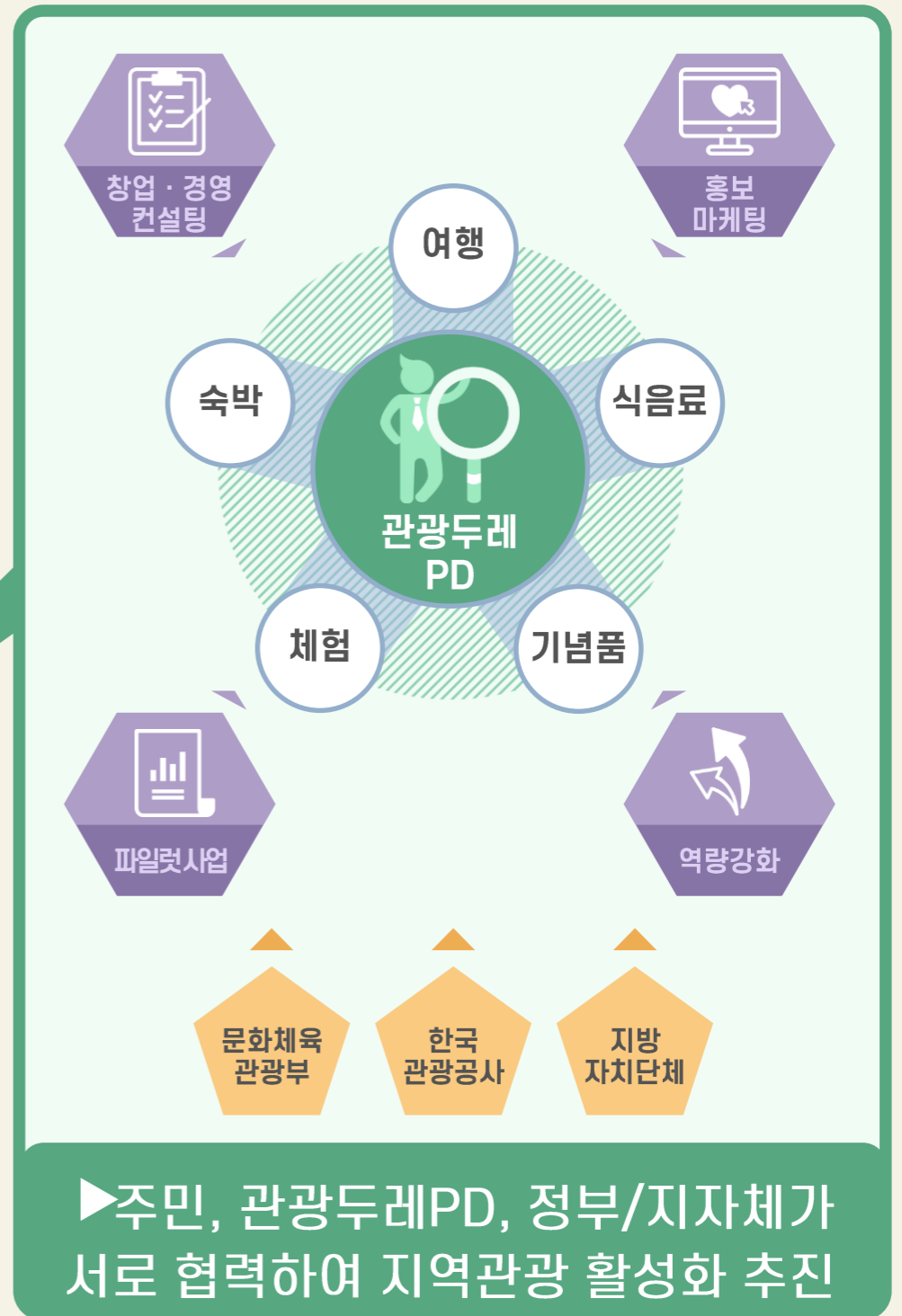
주민주도의
지속가능한
지역관광

주민공동체 선정부터 자립까지 체계적인 지원을 통한
지역 고유의 특색을 지닌 주민사업체 육성

관광두레, 누구와 함께 무엇을 하나요?



관광두레 네트워크



i2i 관광두레, 누구와 함께 무엇을 하나요?

문화체육관광부

기본계획 수립과
재정 지원

한국관광공사

관광두레PD의
활동지원 및 관리,
주민사업체 발굴,
육성, 모니터링,
평가 등
사업 총괄 운영

지방자치단체

관광두레
사랑방 제공,
지역자원
연계지원과 같은
간접 지원

관광두레PD

주민사업체 발굴
및 조직화에서부터
창업과 경영개선
지원까지 사업을 진행.
관광두레 사업단,
지자체, 주민 사이
중간지원 역할 수행

주민사업체

지역 고유의
특색을 지닌
숙박·식음·
체험·기념품 등을
생산하고 판매하여
지역관광과 경제를
활성화시키는 주체



i리 관광두레, 사업은 어떻게 진행되나요?

🚩 사업기간 | 기본 3년 + 연장 2년

단, 해당 지역 PD 활동기간에 따라 지원기간 변동 가능

1차년도

조직 발굴 및 사업계획 수립

- 관광두레PD 선발과 역량강화
- 주민공동체 조직 발굴
- 사업계획 작성을 통한 사업화 준비

2차년도

성공 창업과 경영개선 유도

- 교육, 견학, 컨설팅 지원
- 창업 및 경영개선 파일럿사업 추진 지원
- 홍보마케팅 지원

3차년도

안정 성장 기반 구축

- 엑셀러레이팅 지원
- 주민사업체 간 네트워크 추진

📅 주민사업체 진단

매년 11월 진행,
차년도 성장 단계 지정

4,5차년도

지속 성장, 자립 모범사례 육성

- 경영 다각화 및 수익 확대 지원
- 홍보마케팅 강화
- 관광두레 네트워크 지속 운영

다리 관광두레, 어떤 지원을 받나요?

교육 · 견학



창업준비와 경영개선 기반마련을 위한
사업계획 수립, 법인화, 세무회계, 자격증 취득과
관련한 교육 및 상품개발 공간디자인
아이디어 도출을 위한 선진사례지 방문 지원

전문교육 및 선진사례 체험

컨설팅



관광두레 전문 컨설팅단에 의한 창업/경영,
상품개발/메뉴개발, 디자인/홍보마케팅 등
각 주민사업체 성장단계에 알맞은
맞춤형 컨설팅 지원

창업 스토리와 노하우 공유·논의

맞춤형 지원

인지도 제고, 판로개척,
실질적 매출액 증대를 위한
전국/지역단위 온·오프라인 통합 홍보마케팅 지원

홍보마케팅 및 판로 지원

홍보마케팅 및 판로개척



주민사업체가 기 개발했거나
개발 중인 상품을 지역 방문객이나
전문가를 대상으로
판매/운영해볼 수 있는 파일럿사업 지원

상품·프로그램 시범운영

파일럿사업



디리 관광두레, 어떤 효과를 얻을 수 있나요?



주민사업체의
창업/경영개선

1



주민 조직화 | 창업준비 및 경영개선 | 성공창업 안정성장

+



주민사업체 간
협력을 통한
경쟁력 강화

2



관광두레 기업 | 역량강화 및 파일럿사업 | 경쟁력 강화

+



관광객 증대로
소득/일자리 창출

3



관광객 | 소비 | 관광두레 기업 | 소득/일자리 창출

다리 관광두레, 어떤 효과를 얻을 수 있나요?

지역별 현황

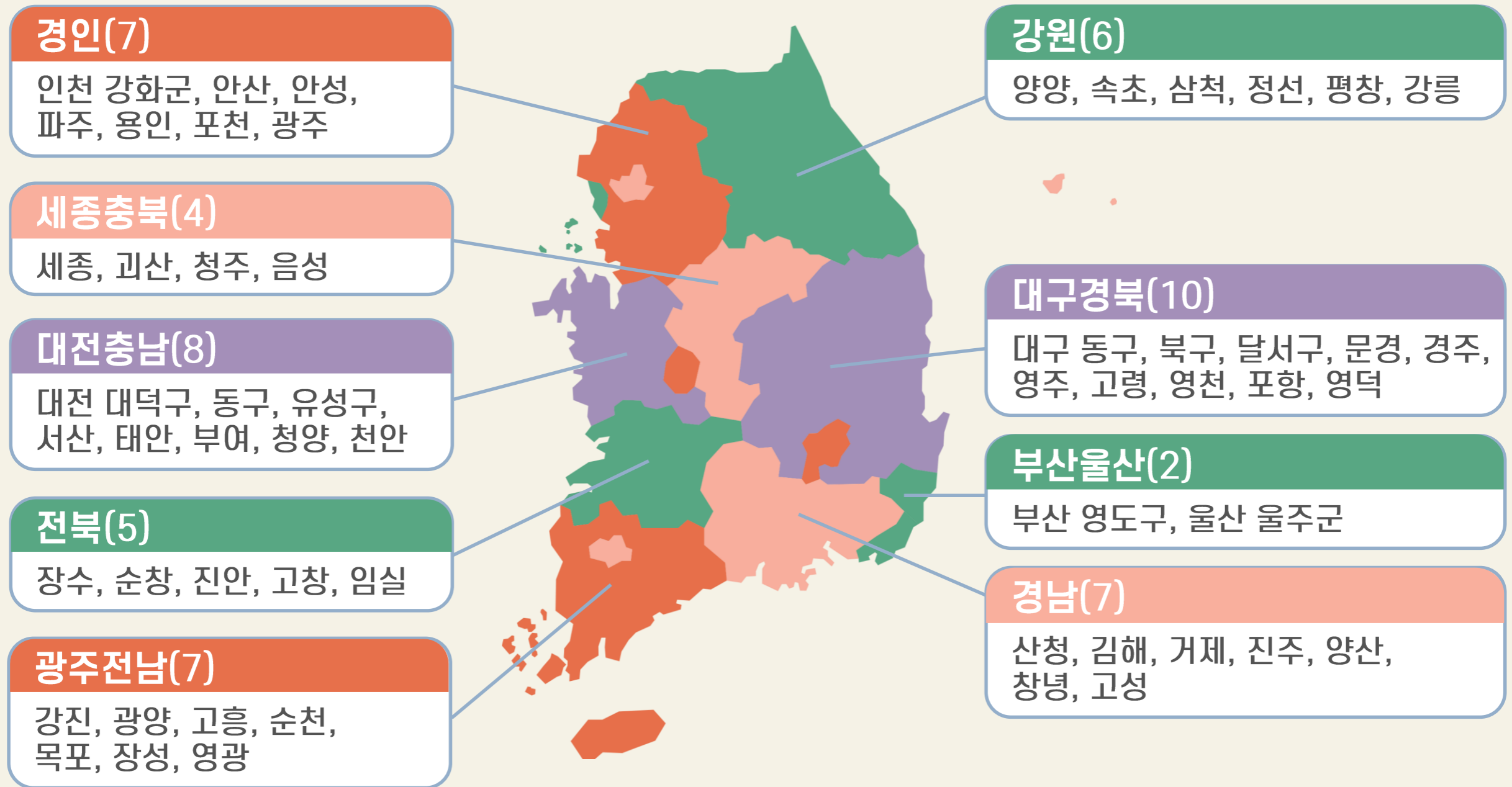
2021.5월 기준

국내 지사	지역(기초)		주민사업체		PD		비고 2021 신규지역(신규PD)	
	누적수	지원중	누적수	지원중	누적수	지원중		
경인	16	7	108	27	25	7	광주	1
강원	14	6	86	32	23	6	강릉	1
대전충남	13	8	66	29	15	8	대전 유성구, 천안	2
세종충북	6	4	28	12	7	4	청주, 음성	2
전북	12	5	61	13	11	5	고창, 임실	2
광주전남	17	7	125*	24	26	7	목포, 장성, 영광	3
대구경북	18	10	84*	20	18	10	대구북구, 달서구, 포항, 영천, 영덕, 고령	6
경남	12	7	66*	15	16	7	양산, 창녕, 고성	3
부산울산	3	2	발굴예정 지원예정		5	2	부산 영도구, 울산 울주군	2
총계	111	56	624*	172	146	56		22

* 3개 광역협력센터 발굴 주민사업체 수 (전남 20개, 경북 17개, 경남 15개) 포함

다리 관광두레, 참여 현황은 어떻게 되나요?

지역별 현황



▶ 2021년 5월 기준,
56개 지역, 172개 주민사업체 참여중

i리 관광두레, 참여 현황은 어떻게 되나요?

사업아이템별 현황



2020 주민사업체 경영진단조사 기준



다리 관광두레 | 2021 으뜸두레를 소개합니다



[대구] 무덤덤투어

주식회사 더휴앤

대구의 문화와 역사, 생태, 관광자원을 엮어 스토리와 함께 전달하는 주민여행사입니다. 스쳐 지나가는 여행이 아닌 쉼과 휴식을 주고 대구의 숨겨진 이야기를 모두와 함께 나누는 여행프로그램을 운영 중입니다.



[안성] 목금토 크래프트

목금토 크래프트

7개 분야(도예, 가죽, 금속, 한지, 직조, 천연 염색, 천연비누)의 공예가들이 모여 안성을 대표하는 공예문화 기념품을 만듭니다. 이를 기반으로 편집숍 및 목금토 마켓, 공예체험교육사업을 운영하고 있습니다.



[파주] PAJU SOLY

평화오르골

파주의 전통공예 작가들이 모여 평화를 상징하는 다양한 공예품을 만듭니다. 대표 상품인 평화오르골은 DMZ를 상징하는 철모와 지뢰의 조합으로 구성되어 있어 평화의 소중함을 느낄 수 있게 합니다.



[안산] 문화세상고리

문화세상고리 협동조합

안산의 다문화 이주여성들이 운영하는 다문화 체험공간입니다. 다문화 여성들의 일자리를 창출해 더불어 사는 세상을 만들어가고 있습니다. 세계문화 인형극, 다문화 보드게임 개발, 다문화 축제 등 다양한 문화체험프로그램을 운영합니다.



다리 관광두레 | 2021 으뜸두레를 소개합니다



[산청] 산청173

풀꽃누리(주)

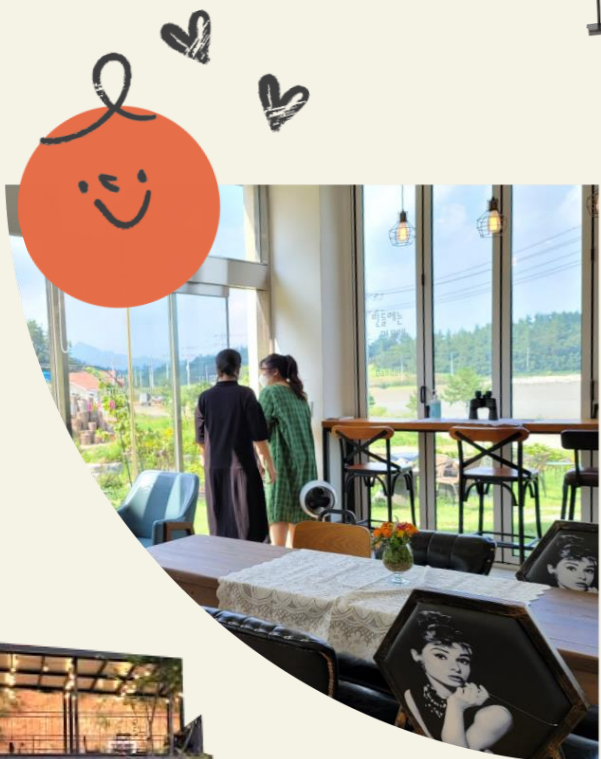
지리산 자락에서 얻은 100% 천연 재료만을 활용해 염색한 제품들을 판매합니다. 재료 준비부터 제품 생산까지 지역 주민들과 지역자원을 활용하며 자연과 인간 모두에게 이로운 염색을 지향합니다. 전통염색 체험 프로그램도 운영합니다.



[속초] 몽트비어

크래프트유니온 협동조합

지역에서 생산되는 딸기, 복숭아 등의 과일을 활용해 과일맥주를 개발해 판매하고 있습니다. 과수농가들의 새로운 상품개발과 판로개척에 기여하고 있으며, 소비자들에게는 참신하고 맛있는 맥주를 공급하고 있습니다. 최근에는 샤인머스켓을 활용한 맥주를 개발 중입니다.



[강진] 민들레는민들레

주식회사 외미골이야기

그림책 작가와 귀촌한 여성들이 함께 운영하는 베이커리카페 겸 그림체험 공간입니다. 강진의 특산품을 이용한 음료와 베이커리를 만들어 판매하고 있으며 그림책방, 자연놀이공간 등 다양한 체험프로그램도 운영합니다.



[정선] 카페나전역



나전카니발농업회사

정선의 간이역인 나전역을 활용해 만든 로컬푸드 카페입니다. 하루 2번 기차가 정차하는 썰렁했던 간이역에서 핫한 관광명소로 다시 태어났습니다. 나전역크림커피, 곤드레떡 등 정선의 지역농산물을 활용해 만든 음료와 디저트를 판매합니다.



다리 관광두레 | 2021 관광두레 신규 주민사업체 모집



사업내용

최종선정된 신규 관광두레 주민사업체 대상 기본 3년+연장 2년 동안 역량 강화, 컨설팅, 파일럿 사업, 홍보·마케팅 등을 지원



공모기간

2021.
5.10.(월) ~ 6.25.(금) 14:00까지



지원자격

2021년 관광두레사업 대상지로 선정된 22개 지역 및 기존 14개 지역 등 총 36개 지역에서 주민여행사, 숙박, 체험, 식음, 기념품 등의 관광사업 창업 아이템을 신규 사업으로 계획 중인 3인 이상의 창업 준비 또는 경영개선을 희망하는 주민사업체

* 신규 (22개 지역)

▲경기 광주, ▲강원 강릉, ▲충북 청주, ▲충북 음성, ▲대전 유성, ▲충남 천안, ▲전북 고창, ▲전북 임실, ▲전남 목포, ▲전남 장성, ▲전남 영광, ▲대구 북구, ▲대구 달서, ▲경북 고령, ▲경북 영천, ▲경북 포항, ▲경북 영덕, ▲경남 양산, ▲경남 창녕, ▲경남 고성, ▲부산 영도, ▲울산 울주

* 기존 (14개 지역)

▲경기 용인, ▲경기 포천, ▲강원 평창, ▲대전 동구, ▲충남 부여, ▲충남 청양, ▲세종, ▲전북 진안, ▲전남 고흥, ▲전남 순천, ▲경북 영주, ▲경남 거제, ▲경남 김해, ▲경남 진주



신청 및 접수

• 신청방법 | 해당지역 관광두레PD와 협의 후 신청서류* 작성 및 제출

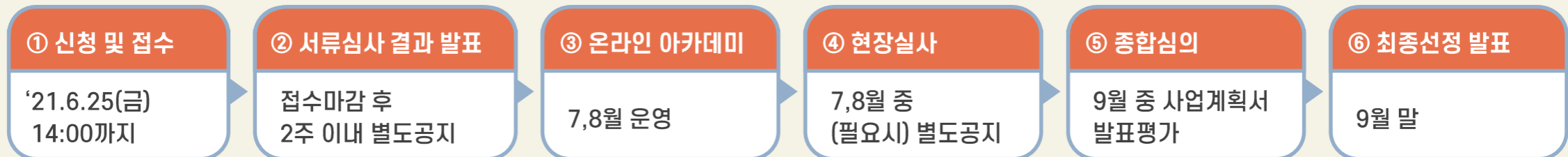
* 주민사업체는 신청서·첨부서류, 관광두레PD는 총괄표·의견서 각각 접수

• 접수처 | 관광두레 이메일

dure@knto.or.kr /우편접수 불가



심사절차



*세부사항은 2021 신규 주민사업체 모집 공모 요강 확인



관광두레가 여러분과 함께 희망을 디자인 합니다!


관광두레

tourdure.mcst.go.kr