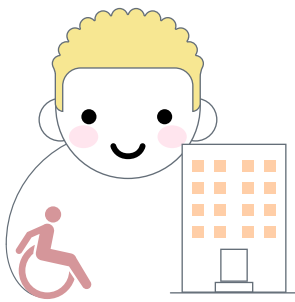


# 장애인 체육, 모두를 위한 체육의 시작입니다

시설, 지도자, 프로그램, 용품·차량 등 종합적 지원을 통한 장애인 생활체육 참여율 제고 ('17년 20.1% → '22년 30%)

## 1. 장애인이 주도하는 체육



생활밀착형 '반다비 체육센터' 신규 건립  
'25년 까지 150개소



공공체육시설 활용 장애인 생활체육 확대  
장애인 우선사용 추진, 지자체 평가 강화 등

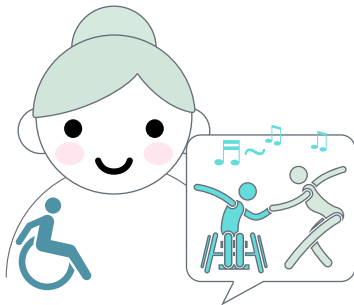


장애인 스포츠강좌 이용권 도입 추진  
'19년 연구용역 이후 본격도입 추진



장애인 생활체육 용품 및 차량지원 강화  
종목별 특화 휠체어 집중 배치

## 2. 장애인이 즐기는 체육



맞춤형 생활체육교실 확대  
'17년 622개 → '22년 1,300개



장애인 체육 동호회 확대  
'17년 278개 → '22년 600개



장애인형 공공스포츠클럽 도입  
'19년 시범사업 3개소

## 3. 장애인과 함께하는 체육



장애인 생활체육지도자 배치확대  
'18년 577명 → '22년 1,200명



장애인스포츠지도사 자격제도의 합리적 개편 추진  
장애인 체육의 특수성을 반영하되 불필요한 절차 간소화



통합체육 프로그램 확대  
통합체육 교사연수 확대 및 교재 개정 연구·선도학교 지정 추진(10개소 내외)

## 장애인 체육 정책 협업체계

→ 다각도의 협업체계를 기반으로 장애인 생활체육 정책효과 극대화 ←

### 부처

문체부, 복지부, 교육부 등이 참여하는 정책협의체 구성

### 지역

"지역사회재활협의체" 및 "지역사회보장협의체" 등에 지역 장애인체육회 참여확대

### 시설

복지·교육·행정기관 등이 참여하는 장애인체육시설 운영위원회 구성