

「파출소가 돌아왔다」 - 6개의 파출소를 활용한 창조적 서식지 만들기-

□ 사업 개요

- (사업 주관) 군포문화재단
- (사업 기간) '13.5~12월
- (사업 장소) 군포시 관내 6개 파출소(당정, 재궁, 금정, 산본, 수리, 도장)



○ (사업 목표)

구분	목표	세부 목표	대상 파출소	비고
공간	창조적 서식지 구축	시민 예술활동의 근거지 마련	2곳	당정, 도장
		마을 탐사대 주축 공간 구축	3곳	재궁, 금정, 산본
		상주작가 활동공간 구축	1곳	수리
조직 역량	동아리 및 단체 역량 강화	지역주민이 주축을 이루는 동아리를 사업 주체로 육성	6개	책두레 외
		지역 예술단체의 지원 역량 확보	4개	문인협회 외
참여 인원	지역주민 참여 확대	근거지별 활동참여 인원 확대	300명 이상	

□ 단계별 사업계획

《 준비 단계 》

- ① 문화서식지 공간 확보 : 6개의 파출소 활용
 - 군포경찰서 운영 치안센터 사용 협력 확보 : 3곳
 - 자산관리공사 소유 파출소 임대 : 2곳
 - 시 소유 파출소 활용 : 1곳
- ② 활동 주체 조직
 - 활동 주체 조직 : 지역 내 아마추어 예술가, 강좌 졸업생, 단체·동호회 (책두레, 이야기 멧돌, 오만과 편견, 청소년 운영위원회, 기자단 등)
 - 6개 파출소 활용 형태별로 주체 조직 배치
 - 지원 역량 조직 : 군포예총 소속 작가 및 지역 예술인 지원자
 - 사업시행 예술 총감독 선임 : 사업추진 총괄 프로젝트 매니저 공모
 - 외국작가 초빙 및 모집 : 3명, 군포시 해외 자매도시 협조 (미국, 캐나다, 러시아, 스페인, 뉴질랜드, 중국, 일본 등)
 - 국내작가 초빙 및 모집 : 3명, 군포시 자매도시 협조 (예천군, 무안군, 부여시, 청양군, 양양군 등)

《 실행 단계 》

- ① 프로젝트1 : 창조적 서식지 꾸미기
 - 사업내용 :
 - 마을의 특색을 반영한 문화파출소 만들기
 - 외국작가와 자매도시 작가들, 주민 예술가들이 함께 거주하면서 창작하는 예술공동체 공간 조성
 - 지역 활동주체 및 참여작가 워크숍으로 사업에 대한 이해 제고
 - 군포시 조사와 탐사 활동을 실시하여 지역에 대한 이해 증진
 - 사업방식 : 활동주체 중심 문화파출소 운영, 거주활동과 공개 스튜디오
 - 문화파출소 조성기간 및 입주기간 : 2013. 8. 1(목) ~ 10. 31(목)
 - 공개스튜디오 운영 : 10. 12(토) ~ 31일(목) 사이 토, 일요일
 - 입주장소 : 수리파출소
 - 입주대상 : 국내외 작가

② 프로젝트2 : 예술안전센터 활동

□ 사업내용 :

- 파출소의 옛 기능을 예술에 접목시킨 안전예술의 활용 능력 프로그램 운영
- 수리 공작소, 이야기 문화공작소, 문화예술 활용능력 교육센터 운영
- 시민의 문화예술 근거지 형성

□ 사업기간 : 2013. 9. 1(일) ~ 10. 31(목)

□ 사업장소 : 당정, 도장 파출소

□ 사업주체 : 지역 단체 · 동아리

③ 프로젝트3 : 자율예술방법대 활동

□ 사업내용 :

- 동네 곳곳의 후미지거나 버려진 자투리 공간을 발견, 발굴하여 문화예술을 매개로 변환시키는 활동
- 동네 탐사프로그램 운영 : 텃밭 가꾸기, 옥상 정원, 골목 벽화 등

□ 사업기간 : 2013. 9. 15(일) ~ 10. 31(목)

□ 사업장소 : 6개 파출소 소재지 동네 전역

□ 참여주체 : 청소년 활동단체 등 지역단체, 동호회, 지원자

④ 프로젝트4 : 창작예술 발표

□ 사업내용 :

- 창조적 서식지 활동의 결과물을 발표하고 공유하는 마당
- 평가토론회 개최
- 영상 다큐멘터리 상영
- 창작성 전시회
- 사진전, 인생사 출판기념식

□ 발표기간 : 2013. 10. 25(금) ~ 10. 31(목)

□ 발표장소 : 군포문화예술회관 전시실 및 야외 원형무대

□ 참여대상 : 참여자 전체, 군포시민

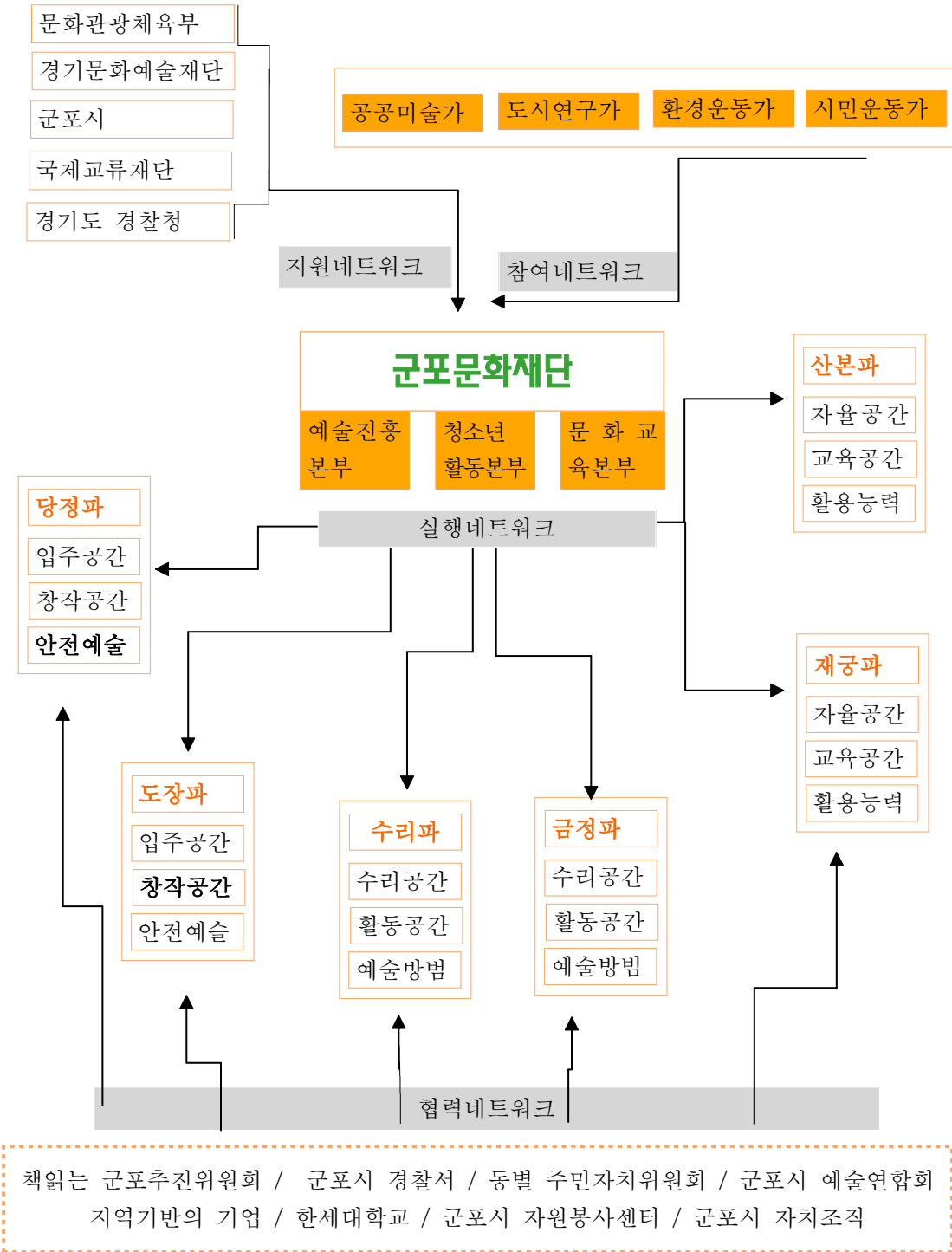
3) 결과 정리 단계

□ 사업내용 :

- 창조적 서식지 운동 관련 활동자료 수집 및 보관, 정리
- 참가자 참여후기 취합
- 사업평가 및 사업결과보고서 작성
- 익년도 사업 추진 계획

□ 사업기간 : 2013. 11. 1(금) ~ 12. 15(일)

□ 추진 체계



□ 중장기 계획

년도	단계	사업내용 (발전계획)
2013	탐색단계	<ul style="list-style-type: none"> □ 파출소 유휴공간을 시민의 문화예술 활동공간으로 활용 가능성 모색 <ul style="list-style-type: none"> - 수리파출소: 작가의 창작활동처 및 시민과의 교류처 모색 - 당정파출소: 문학 중심의 문화예술 활동 근거지 모색 - 도장파출소 목공예를 중심으로 한 공예품 중심의 문화 예술 활동 근거지 모색 □ 경찰서와의 문화예술활동 협력 가능성 점검 <ul style="list-style-type: none"> - 청소년들을 중심으로 한 마을 탐색대의 활동 근거지 활용
2014	심화단계	<ul style="list-style-type: none"> □ 시민의 문화예술활동 근거지로 명확한 포지셔닝 <ul style="list-style-type: none"> - 당정 파출소: 시와 동화, 전기를 바탕으로 시민 문학 공간으로 확장 - 도장파출소: 목공예를 출발로 시민의 수공예품 제작, 전시 판매 공간으로 확대 □ 경찰서와의 협력 강화로 공간활용 확장 <ul style="list-style-type: none"> - 재공파출소: 연극, 뮤지컬을 중심으로 청소년들의 작품 활동 공간으로 활성화 - 수리파출소: 레지던시 공간으로 활용
2015	성과단계	<ul style="list-style-type: none"> □ 문화서식처 6곳을 상시 연중 활동처로 활용 □ 문화공간 확보를 위해 수리 파출소 구입 요청 □ 경찰서와의 공동 문화예술 활동 전개 <ul style="list-style-type: none"> - 지구대 공간을 활용한 문화예술 활동 - 경찰서 민원센터 내에서의 전시 활동
2016 이후	성과 지속단계	<ul style="list-style-type: none"> □ 지역별 현안에 맞는 동별 근거지 확대 <ul style="list-style-type: none"> - 방범초소 공간 활용 - 지역의 대안 공간 발굴 및 개발 □ 주민센터 문화강좌의 변화 유도 및 장소 활용 방안 모색 □ 동, 마을 중심의 문화예술 활동 정착 <ul style="list-style-type: none"> - 문화재단 및 시설은 주민자치활동의 지원 세력화