

“소중한 일상을 여행과 함께” 하도록 관광시장의 빠른 회복과 재도약을 이루어가겠습니다



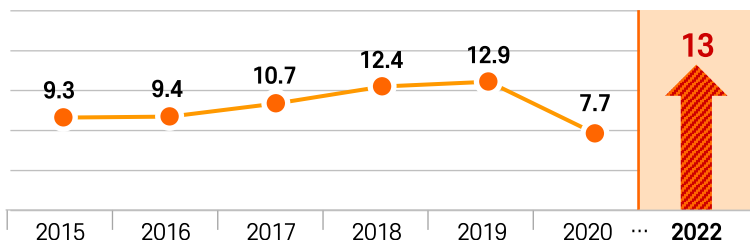
코로나 이전 수준으로의 빠른 관광 시장 회복을 이루어겠습니다

1인당 국민여행일수
'22년 13일

☑ 코로나 이전수준 회복



(단위 : 일)



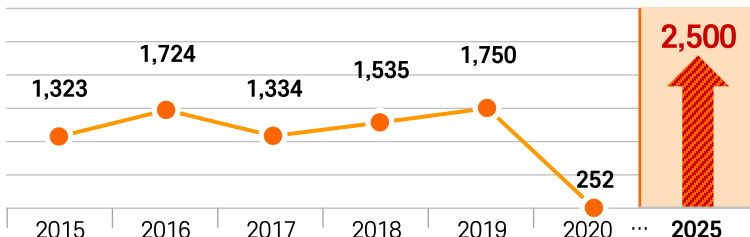
방한시장의 단계적 개방으로 최대 규모의 외래관광객을 유치하겠습니다

외래관광객 수
'25년 2,500만명

☑ 역대 최고 1,750만명



(단위 : 만 명)



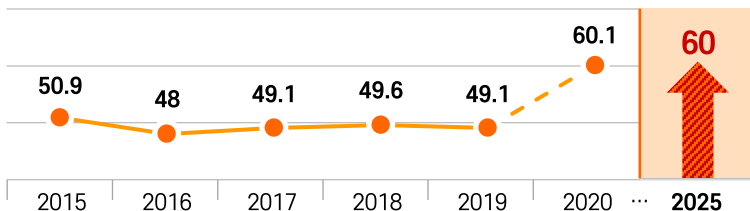
더 많은 외래 관광객이 지역을 여행하도록 하겠습니다

외래객 지방 방문율
'25년 60%

☑ 역대 최고 50.9%



(단위 : %)



* 단 '20년은 코로나 19로 외래객 장기체류 증가한 특수상황으로서 비교지표에서 제외

안전하게 국내 관광을 재개해나가겠습니다



관광업계 피해 회복 지원

관광업계 금융지원



관광기금
융자 확대

5,940억



2021



6,490억



2022



융자원금 상환 유예



금융비용 경감

방역·일자리 지원 및 업계 부담 감면



- 관광지 방역인력 3,000명 배치 ('21.9~12월)
- 숙박·유원시설업 방역물품지원 확대



- 호텔등급평가 추가 유예 (~'22.6월)
- 유원시설 안전검사 수수료 50% 지원



- 지역관광기업지원센터 확대 (4→6개소)
- 여행사 공유사무실 지원 (10개 권역)

안전한 국내 관광 활성화

안심여행 여건 마련



안전여행 캠페인



테마여행 TV 프로그램 (EBS)

- 매력적인 숨은 관광지 소개



관광객 분산 위한 여행지 혼잡도
제공 서비스 ('여행콕콕')

치유와 함께하는 관광환경



코리아둘레길
(4,500Km 초장거리 걷기여행길)



치유형 자연관광지 조성
(생태·해양·산림)

국내관광 수요 회복

- ✓ 관광산업 일자리박람회 ('21.10.28~11.19)

- ✓ 웰니스 페스타 ('21.11.6~28)

- ✓ 관광이음주간 ('21.11.16~19)

- ✓ 내나라여행 박람회 ('21.11.18~21)

- ✓ 크루즈 박람회 ('21.11.11~13)

- ✓ 관광기념품 박람회('22년)

- ✓ 코리아그랜드세일 ('22.1.13~2.28)

유원시설 할인
1~1.5만원 할인

여행상품 할인
40% 할인

걷기여행
최대 1만5천원 상품권 제공



방한관광의 단계적 재개

안심 방한관광 단계적 이행



- ✓ 상호 입국 격리면제 국가 확대
- ✓ 예방접종 완료자 대상 PCR 검사 단계적 축소

- ✓ 사증면제·무비자입국 잠정정지 단계적 해제

* 코로나19 상황에 따라 변동 가능성 있음

방한 수요 창출



- ✓ 주요시장 대규모 프로모션
- ✓ 한국관광 해외광고

- ✓ 한국여행 EXPO, 세계 100대 도시 로드쇼

- ✓ 한국관광 명예홍보대사 (손흥민 선수)

한국관광의 매력을 높여나가겠습니다



차별화된 관광콘텐츠 발굴·육성

국가대표 방한 관광 콘텐츠



세계가 열광하는
한류관광



세계 유일
DMZ 평화관광



세계 일류 K-방역 기반
의료·웰니스관광



템플스테이·태권스테이,
세계문화유산, 한복·한글

새로운 관광매력



워케이션·
생활관광·야간관광



반려동물 동반여행



지역특화형 숙박시설



섬·갯벌·농어촌 관광

지역관광 인프라 혁신

지역 관광지 이동 편의 제고

- ✓ 방한객 입국 시 공항에서 숙소까지
촉촉한 관광교통 인프라 구축



남부권(광주·전라, 부·울·경) 관광개발 추진

(총 6,858억원)



관광 서비스 품질향상

- ✓ 관광통역안내 1330 고도화
 - 문자 채팅(4개국어)지원, 안전긴급전화 연계 강화

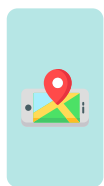
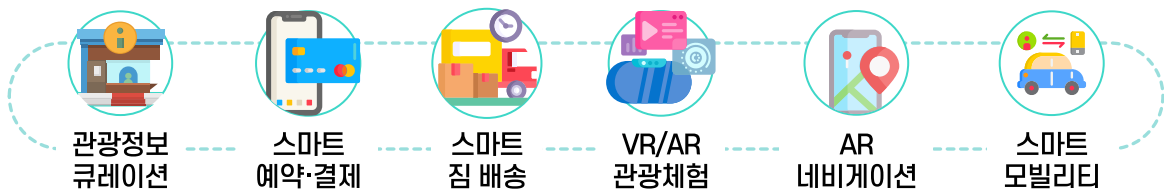


미래 관광기반을 구축해나가겠습니다



스마트관광 생태계 조성

스마트관광도시 조성 확대



여행코스 서비스

- ✓ 맞춤형 여행 추천
 - 관광객의 여행일정, 동선 등 결정 지원



한국관광 데이터랩

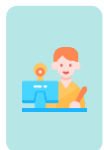
- ✓ 빅데이터를 통한 비교·분석
 - 맞춤형 관광특화 분석 서비스 실시간 제공



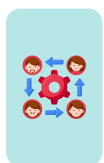
한국관광 유니버스

- ✓ 메타버스 플랫폼에 주요 관광지 구현

관광기업 디지털 혁신 및 관광벤처 육성



- ✓ 마이스·여행업 등 디지털 전환 지원
- ✓ 기술 융합형 관광기업 육성
- ✓ 디지털 관광인재 양성



- ✓ 창업부터 성장까지 관광벤처 성장단계별 맞춤형 지원
- ✓ 관광기업 성장기반 조성
 - 관광기업 육성펀드 확대 조성



관광산업의 지속가능성 제고



위기대응 역량 제고

- ✓ 관광분야 위기관리지침 마련
- ✓ 환경변화 고려한 기준·제도 개선
- ✓ 관광기금 재원 안정화



탄소중립을 위한 관광의 녹색 전환

- ✓ 온실가스 인벤토리
- ✓ 지속가능관광 인증제도
- ✓ 탄소중립형 생태관광 거점 조성



대한민국 걸어서 한 바퀴, 코리아둘레길 활성화 방안



코리아둘레길이란?

- ✓ 한반도 가장자리의 길을 연결하는 총 4,544km인 전국 규모의 걷기여행길로 DMZ 평화의 길(강화~고성), 동해안 해파랑길(고성~부산), 남해안 남파랑길(부산~해남), 서해안 서파랑길(해남~강화)로 구성되어 있습니다.

세계인이 즐겨찾는 걷기여행 대표 콘텐츠로 육성하여
'상생', '평화', '건강'의 가치를 구현하겠습니다.



추진 과제

통합 관리·운영체계 확립

- ✓ 관계기관 협력체계 구축
- ✓ 한국관광공사, 지자체와 현장협력 강화
- ✓ 통합 정보제공 시스템 개편 운영

콘텐츠 개발 및 홍보 마케팅 강화

- ✓ 테마 콘텐츠 발굴 및 지역관광 연계상품 개발
- ✓ 걷기여행길 대표 브랜드로 육성
- ✓ 국민과 함께 걷기여행길 홍보 강화

친화적 걷기여행 환경 조성

- ✓ 걷기여행객 편의제공 확대
- ✓ 안내센터 확충 및 맞춤형 서비스 지원
- ✓ 지속가능한 걷기여행 활동 전개

