

여름성수기 대비 지역관광 방역 및 수용태세 개선 추진계획

2020. 7. 14.

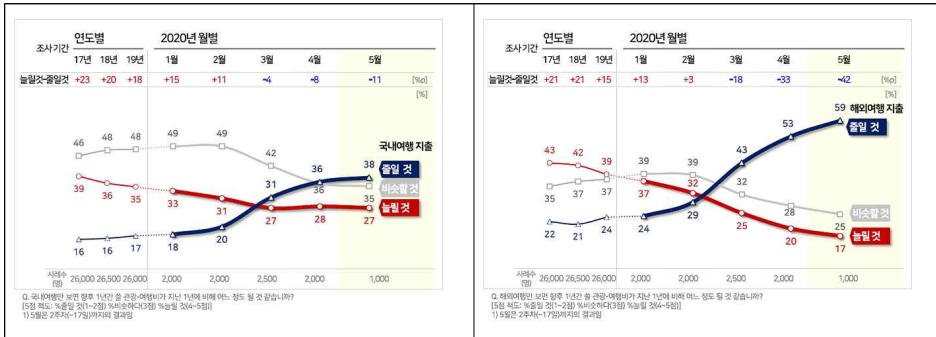
관계부처 합동

순 서

I. 추진배경	1
II. 기본방향	2
III. 주요내용	3
1. 지역관광 코로나19 방역태세 완비	3
2. 성수기 관광지 물가 안정화 및 불법시설물 단속	5
IV. 지자체별 추진계획	10
1. 서울특별시	10
2. 부산광역시	11
3. 대구광역시	12
4. 인천광역시	13
5. 광주광역시	14
6. 대전광역시	15
7. 울산광역시	16
8. 세종특별자치시	17
9. 경기도	18
10. 강원도	19
11. 충청북도	20
12. 충청남도	21
13. 전라북도	23
14. 전라남도	25
15. 경상북도	27
16. 경상남도	28
17. 제주특별자치도	30
※참고 : 지자체별 가격계시 및 신고 창구	32

I. 추진배경

- (해외여행 중단) 전 세계를 강타한 코로나19로 인해 국제항공편 중단, 여행심리 위축 등 해외여행(인·아웃바운드) 사실상 중단
 - 방한 관광객 전년 동기간 대비 72.1% 감소(약 212만 명, 6.20 기준)
 - 국민 출국객(해외여행) 전년 동기간 대비 71.8% 감소(약 370만명, 6.20 기준)
 - 국제선 주간운항 회수 1월 대비 96% 감소(255개 노선 4,712회→ 38개 노선 192회)
- (국내여행 회복) 사실상 어려워진 해외여행에 대한 대안으로, 올 성수기에는 국내여행으로의 대거 전환 예상
 - 전반적인 여행심리 위축에도 불구하고, 올 성수기에는 해외여행보다 안전한 국내여행을 상대적으로 선호할 것으로 예측됨
 - * 컨슈머인사이트 설문 결과 해외여행 지출을 줄일 것이라는 응답이 59%에 달함에 비해, 국내여행 지출을 줄일 것이라는 비율은 38%, 비슷하게 유지할 것 35%



- (수용태세 점검) 매년 성수기에 문제되었던 바가지요금 및 하천 등 불법시설물 문제와 더불어, 올해는 예년에 비해 증가가 예상되는 국내관광객 및 코로나19 방역문제까지 종합적 관리 필요

⇒ 코로나 19로 인한 관광산업의 위기를 국내(지역)관광 활성화의 계기로 삼아, 코로나19 방역 및 수용태세 점검을 통해 '올 여름 국내관광 안전하고 쾌적하게' 선포
 ⇒ '케이방역과 함께하는 관광 내수시장 활성화 대책'(5.26 국가관광전략회의 발표)의 후속조치로서 각종 내수진작 대책(숙박할인쿠폰, 여행상품 할인 등)의 효과 증폭

II. 기본방향

- 방역과 안전여행의 균형 및 조화
 - 코로나19의 수도권 및 대전·충남지역 확진자 증가 등 2차 대유행의 가능성이 잔존하고 있어, 방역의 고삐를 늦출 수는 없는 상황
 - 반면, 관광업계의 장기화된 경영난은 산업의 생존을 위협하고 있으며 오랜 사회적 거리두기로 인한 국민들의 피로감 누적으로 치유가 필요한 상황
 - * 코로나 지속 시 여행 의향 45.8%, 여행하는 이유는 ①방역지침을 지키면 국내여행은 안전함(68.5%), ②주말이나 휴일에 집에만 있기 답답해서(48.6%) 등('20.5월, 문광연조사)

⇒ 현 상황을 종합적으로 고려할 때, '케이방역과 함께하는 관광 내수 활성화 대책'(5.26 국가관광전략회의 발표)에서 발표한 바와 같이, 케이방역을 기반으로 안전여행을 확산하는 것이 가장 현실적인 방안

⇒ 관계부처 및 지자체별 방역점검 등 대책이 올 여름성수기에 현장에서 실행력을 확보할 수 있도록 집중 점검

- 여름성수기 지역관광 불편요소 해소 및 수용태세 개선
 - 여름성수기 지역관광 불편요소 중 관광객들이 가장 불편함을 느끼는 사항은 가격 문제로, 일명 '바가지 요금' 문제 대책 마련 필요
 - 올 성수기의 경우 올 상반기 관광객 급감으로 경영난을 겪고 있는 관광지 현장에서의 요금 인상 우려
 - * 설문조사 시 81.3%가 하계휴가철 바가지요금을 경험했다고 응답('19.12월/문광연)
 - ** 하계휴가철 국내관광 불만사항 : '가격이 비쌌'(87.2%), '교통체증이 심함(70.6%)', '여행지가 혼잡함'(63.3%), 순으로 응답('19.12월/문광연)
 - 여름철의 경우 하천(강, 계곡 등) 관광객이 증가함에 따라 관광지 혼잡도 증가 및 과다요금을 발생시키는 하천 불법점유 등 사례 다수 보고

⇒ '여행자 중심 지역관광 발전 전략'(19.12.12 국가관광전략회의 발표)에서 발표한 관광지 물가 안정 관리강화, 집중단속, 민간 캠페인 추진 등 현장 실행계획 수립

Ⅲ. 주요 내용

1 지역관광 코로나19 방역태세 완비

◇ 여름성수기를 맞아 '케이방역을 기반으로 한 안전여행 확산'의 각 기관별 구체적 실행방안 수립 및 시행

□ (기본방향) 중앙부처(문체부, 행안부, 해수부 등) 및 공공기관, 각 지자체별 **코로나19 방역 실행방안 수립 및 현장 실행**

- * 「케이방역과 함께하는 관광 내수시장 활성화 대책」을 통해 안전여행 확산 기본방향 마련(5.26/국가관광전략회의 발표)
- ** 「안전여행 추진대책」을 통해 각 지자체별 구체적 실행방안 수립(6.15/시도관광국장회의)

□ 주요관광지 및 물놀이시설 방역점검 / 문체부

○ (특별여행주간 방역점검) 특별여행주간(7.1~19)을 맞아 수도권, 광주, 대전 등 확진자 다수 발생지 중심 집중 점검

- 점검대상 : 주요 밀집 관광지 및 전국 기차역, 터미널, 관광지 등 주요 관광 접점 및 종합 관광지(2곳 이상/ 실내, 실외 시설, 숙박, 쇼핑, 음식점이 혼합되어 있는 곳)
 - * 관광협회에서 각 지역 점검지 선정, 관광협회와 합동 점검
- 점검방법 : 문체부/한국관광협회중앙회/지역별·업종별 관광협회 등 조편성, 2인 1조로 안전 가이드 상 수칙 내용 준수 여부 확인 점검

○ (물놀이형 유원시설) 방역지침 마련(6.3)에 따른 안전관리 대책 추진

- ▲출입명부 작성, ▲일일 입장인원 제한, ▲거리두기 곤란 유기기구 한시적 중단, ▲방수 마스크 또는 마스크 보관 방수팩 제공(캐리비안 베이, 블루원 리조트) ▲지자체 합동 전수점검 등(6.10~7.24, 209개소),

구분(일일 기준)	최대 수용인원	입장인원 제한	6월3주 평균 입장인원
캐리비안 베이 (용인)	20,000명	1,200명 (6%)	주중 379명, 주말 1,305명
오션월드 (홍천)	20,000명	50% 미만	주중 461명, 주말 2,167명
롯데 워터파크 (김해)	17,000명	1,500명 (9%)	-

○ (숙박시설 내 수영장) 관광숙박업(호텔·콘도) 및 관광펜션업 내 수영장 대상 생활 속 거리두기 세부지침 준수 여부 점검(6.30.~7.17.)

* 주요 피서지역 선별하여 정부·지자체 합동 점검, 수영장 보유한 것으로 파악된 숙박 시설은 원칙적으로 전수조사 실시

□ 해수욕장 개장 대비 혼잡도 알림(신호등 서비스) 및 예약제 도입 / 해수부

- (대응지침 마련) 생활 속 거리두기 세부지침(5.27, 중대본 발표), 해수욕장 운영 대응지침(시행, 5.27) 및 이용자 분산 보완대책 마련(6.18)
- (혼잡도 신호등 서비스) 방문 전 해수욕장 혼잡 정보를 확인하여 방문 자제
 - KT와 협력하여 빅데이터를 활용, 해수욕장 이용자 혼잡도 정도를 초록색(100%이하), 노란색(100%~200%), 빨강색(200% 초과) 등으로 표시

< 해수욕장 혼잡도 신호등 >



- 7.1부터 해운대, 경포대 등 10개 대형 해수욕장 대상으로 우선 시행하고, 7월 중순까지 주요 50개 해수욕장으로 확대 적용

- (해수욕장 예약제 도입) 방문객 수, 해변 특성을 고려하여 해수욕장을 대·중·소형으로 구분, 그룹별 특성에 맞게 선별적·선택적으로 적용
 - (현장배정제) 해운대·경포 등 이용객이 30만 이상인 해수욕장은 이용자 분산을 위해 구획면·과라솔 등을 현장에서 배정(16개소)
 - (사전예약제) 일일 이용자 30만 미만의 해수욕장 중 전남도 해수욕장을 대상으로 사전예약제를 시범 운영(14개소)

* 해양관광 누리집(바다여행)에 예약시스템을 구축하고, 지자체 누리집과 연계

- 대천 등 예약제를 시행하기 어려운 서해안 해수욕장은 해수욕장 혼잡도 신호등 정보만 제공하고, 생활 속 거리두기 수칙 준수 계도 활동 강화

□ 지자체별 코로나19 방역 안전여행 추진계획 수립·실행 / 각 지자체

- (방역 협력체계 구축) 지자체를 중심으로 관련 유관기관 등 합동 방역 체계 운영하여 각종 위기상황 신속 대응체계 마련
- (방역 강화) 다중이용시설에 대한 생활 속 거리두기 예방 수칙 준수 점검, 방역물품 지원, 관리 시스템 마련 등
- (콘텐츠 개발) 코로나19 이후 새 일상(뉴노멀)에 맞는 비대면 여행지 개발 및 홍보, 비대면 여행이벤트 추진 등

2 성수기 관광지 물가 안정화 및 불법시설물 단속

◇ 각 지자체 중심 성수기 관광지 물가 안정화 및 불법시설물 단속 점검계획 수립, 중앙부처 제도정비 및 민간 자정노력 병행

□ (기본방향) 수요·공급에 따른 불가피한 성수기 가격상승*을 고려하되, 요금 게시 및 준수 의무 위반, 불법시설물 설치 등 불법행위는 단속

* 요금 게시 및 게시된 요금 준수가 이루어지고 있는 이상, 통상 여름성수기 '바가지요금' 이라고 인지하는 것은 사전에 고지된 가격에 대한 소비자의 '가격 수용력'의 문제

○ 요금 게시 및 준수 의무 위반 여부 관리·감독

- (숙박업) 숙박요금 게시 및 게시요금 준수 의무(공중위생관리법 시행규칙)

* 관광호텔, 콘도, 일반숙박시설 등

- (식당업) 외부가격표시제** 시행(식품위생법 시행규칙)

- (해수욕장 요금) 요금 및 징수절차를 지자체 조례로 고시***

○ 해수욕장, 계곡 등 하천 주변 불법시설물 설치 단속

○ 지나치게 과도한 요금 설정의 경우 관광협회 등 민간 차원의 자정노력을 병행해 자율 개선 유도

※ (참고) 요금 게시 및 준수 관련 법령

○ 공중위생관리법 시행규칙 제7조(별표4) 숙박영업자는 업소 내에 숙박업신고증을, 접객대에 숙박요금표를 각각 게시하여야 하며, 게시된 숙박요금을 준수하여야 한다.

○ 식품위생법 시행규칙 제57조 별표17 제7호 아목 : 손님이 보기 쉽도록 영업소의 외부 또는 내부에 가격표(부가가치세 등이 포함된 것으로서 손님이 실제로 내야 하는 가격이 표시된 가격표를 말한다)를 붙이거나 게시하되, 신고한 영업장 면적이 150제곱미터 이상인 휴게음식점 및 일반음식점은 영업소의 외부와 내부에 가격표를 붙이거나 게시하여야 하고, 가격표대로 요금을 받아야 한다.

○ 해수욕장법 제21조 ② 제1항에 따른 사용료의 금액과 그 징수절차 등에 필요한 사항은 다른 법률에 특별한 규정이 있는 경우를 제외하고는 해당 지방자치단체의 조례로 정한다.

□ 불법숙박·민박 등 관계부처 합동 단속 / 관계부처 합동

○ (합동단속) 문체부, 농식품부, 복지부, 지자체, (관광)경찰 등 관계부처 합동 불법숙박 단속 추진

○ 단속계획 : 사전신고기간(5.25~6.19), 불법단속(6.22~8.14), 결과취합(9월)

○ 단속대상 : 외국인도시민박(문체부), 농어촌민박(농식품부), 일반숙박(복지부) 등

* 관광숙박업의 경우 공중위생법에 따라 일반숙박업에 포함해 추진

○ 단속내용 : 소방시설 위생기준 준수 여부, 불법 증축, 등록 여부, 등록범위 초과 영업 등

- 단속 결과 미등록 외국인도시민박업소의 경우 에어비앤비 등 온라인 중개사업자에게 온라인 주소(URL) 제공, 삭제(비표출) 요청

□ 해수욕장 물가 안정화 / 해수부

○ (공개경쟁 강화) 지방계약법에 따라 해수욕장 운영 위탁기관을 공개경쟁으로 선정하여 가격경쟁 유도

○ (자치법규 정비) 해수욕장 관리·운영 참고 자치법규 내용에 수탁자의 의무, 계약해지, 이용요금 결정방법 등 포함하도록 지자체에 조례 개정 요구('20.5.13)

○ (부당요금 시정) 자릿세 부당요금 징수 적법성 조사 및 시정조치, 해수욕장 종합상황실에 "부당요금 신고센터" 설치·운영

* '19년 자릿세 징수 해수욕장(11개시군, 55개소)에 대해 징수 적법성 조사후 부당요금은 징수금지 등 시정 조치(광역시·도, 5.22~6.12)

○ (위반행위 단속) 전년 대비 이용요금 과다 상승 해수욕장 현장점검* (7~8월) 실시 및 물가안정 위반자에 대해 과태료 부과(부정수탁, 상행위 위반 등)

* '19년 이용요금 조사 결과를 반영, 과다요금 물품(주차장, 자릿세, 구멍조끼) 등 집중관리

○ (해수욕장 평가개선) '19년부터 해수욕장 평가에 이용 만족도 배점(10% → 20%)을 상향조정, 물가안정 유공 공무원(1인) 표창* 신설

* '20년 물가안정 민간유공자까지 확대(2인)하여 표창 수여 예정

□ 소하천 불법점유 처벌규정 강화 / 행안부

○ 소하천 불법점유 처벌규정 강화

* 소하천정비법 개정절차 진행중(규제심사 및 각종 평가완료, 입법예고 완료(~6.1.))

< 소하천정비법 개정안 주요 내용 >

- 불법행위 발생시 수해방지 등을 위한 긴급한 조치(불법점용물 등의 제거) 이행에 필요한 행정대집행 특례 신설(안 제18조의3)
- 불법 점용 및 사용자에 대해 점용료보다 높게 변상금 징수(안 제22조)
 - * (현행) 점용료 등에 상당하는 금액 → (개정) 100분의 120 * 「하천법」과 동일 수준
- 점용허가 내용 위반 등 불법행위 근절을 위한 벌칙 강화(안 제27조)
 - * (현행) 6개월정역/ 5백만원^{벌금} 이하 → (개정) 1년/1천만원 이하 * 「하천법」 2년/2천만원 이하

□ 지자체별 특별 대책기간 운영 및 합동점검 / 각 지자체

○ (대책기간) 여름성수기 물가안정 대책기간 설정·운영하여 물가관리 주요 대상(외식, 숙박, 주차요금 등) 모니터링 및 부당상행위 조사

- (충남) 여름성수기 물가안정 대책기간 설정·운영('20. 7.~8.)

* 대책반 운영(시군별 4~6명 편성) 및 유관기관(경찰서, 관광협회, 소비자보호센터 등) 협조

- (부산) 물가관리 주관부서 연계 물가관리 중점기간 운영('20. 6.~8.)

* 중점관리 품목 대상(외식, 숙박, 주차 등 20개) 현장점검 및 모니터링, 해수욕장 등 부당요금 신고센터 운영 등

- (강원) 특별대책기간 운영('20.7~8월)해 불공정 거래행위 점검 및 모니터링, 물가안정을 위한 홍보·제도 및 자정운동 전개

○ (합동점검반) 지역 물가부서를 중심으로 합동 점검반을 구성하여 숙박 및 주요 관광시설물 요금 게시 및 준수여부, 안전·위생기준, 불법행위 등 공동 점검하여 점검효과 제고

* (예) 지자체 합동점검반



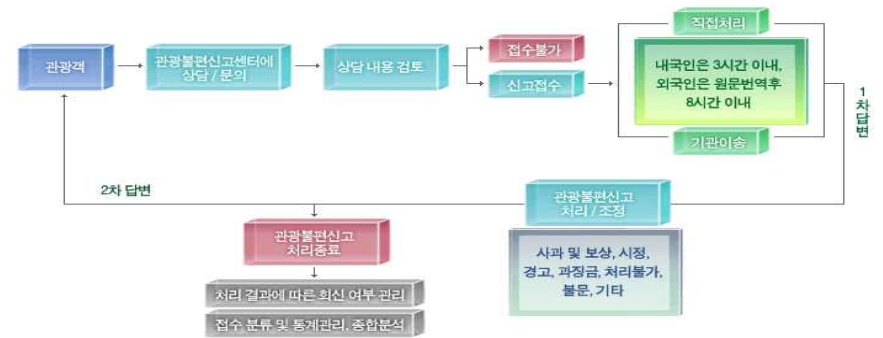
□ 관광불편신고센터 운영 / 문체부(관광공사)

○ 관광안내, 통역, 관광불편 및 불법행위 신고, 관광경찰 연결 등 가능한 365일 24시간 콜센터(1330 관광불편신고센터) 운영(상시)

- 다국어 서비스 제공(한국어, 영어, 일어, 중국어, 러시아어, 베트남어, 태국어, 말레이·인도네시아어 등)

- 신고접수 시 관계기관 이송 및 처리결과 회신 등 절차 진행, 접수 내용을 분류 및 통계처리하여 향후 불편사항 개선 근거자료로 활용

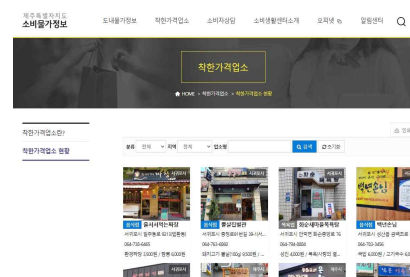
<관광불편센터 신고처리 절차>



□ 지자체별 물가정보 게시 및 불법신고 창구 운영 / 각 지자체

○ 여름성수기 기간 중 지자체별 관광지 물가정보 제공 및 불법상행위·시설물 등을 신고할 수 있는 누리집/콜센터 운영

* 지자체별 누리집 주소 / 전화번호 별첨



(제주도 착한가격연구소 정보제공 페이지)



(강원도 시군별 관광불편신고센터 안내페이지)

□ **민간 자정운동, 협업체계 구축 및 교육** / 관광협회(중앙, 지역)

○ **관광지 물가 안정 및 수용태세 개선 홍보** / 관광협회중앙회

- (방역물품 배포) 상대적으로 방역조치가 취약한 영세업체 대상 마스크, 손소독제 등 방역물품배포(코로나 19 종결 시까지, 3,000개 업체)
- (홍보영상 제작·배포) 코로나19 확산으로 인하여 변화된 관광객 접객 예절 등 정보전달, 여행 수용태세 인식개선 및 관광지 물가 정보 습득방법 등을 알리는 홍보영상 제작·배포(7~10월)
- (유인물 배포) 관광객 응대지침 마련 및 투명한 가격 제시를 통한 건전한 여행문화 정착 등 홍보 유인물 배포(7~10월)
 - * 시도 및 업종별관광협회, 광역지방자치단체 등 100만장 배포 예정
- (누리소통망 계정 운영) 관광지 및 관광물가 정보 등 공유

○ **수용태세 모니터링 및 교육** / 관광협회중앙회

- (모니터링) 관광관련 접점을 대상으로 현장 모니터링 및 유선 점검을 통한 국내 안전관광 수용태세 점검(7~10월)
 - * 관광 관련 접점 : 관광지, 관광시설, 대중교통시설, 관광안내소 및 관광사업체 등
- (교육) 관광객 접점서비스 내 위치한 다양한 이해관계자를 대상으로 맞춤형 서비스 질 제고 방안, 업종별 준수사항* 등 교육(7~8월)
 - * 예) 숙박업 : 시설청결기준, 편의시설제공 항목 및 가격표 제시 / 관광식당업 : 시설 청결기준 및 외국어 메뉴판 비치 등



(증평군 '물가안정 착한가격업소 이용 홍보')



(가제도관광협의회 '업소별 바가지 요금 근절 캠페인')

VI. 지자체별 추진계획

1. 서울특별시

□ **코로나19 방역 추진계획**

- (안전서울 홍보) 영상콘텐츠 제작 및 홍보, 1인방송 및 인플루언서 협업 등
 - 서울 여행자가 주요 관광지 또는 관광 행사에서 안전하게 즐기는 안전 서울여행 영상 등 콘텐츠* 기획·제작 및 배포(6월~)
 - * 서울에서 코로나19로부터 안전하게 즐기는 방법 등의 영상을 기존 서울 랜선 여행체험 콘텐츠에 추가하는 방식으로 제작
 - 서울관광 대표 홈페이지(visitseoul.net), SNS 채널, 뉴스레터 등을 통해 국내외 전방위 홍보(온라인 집중 홍보)
 - 홍보 및 확산을 위해 크리에이터, 인플루언서 협업 추진(7월~)
- (주요관광시설 방역) 코로나19 예방을 위한 강화된 생활 속 거리두기 수칙 관련 주요 관광시설 지도점검 추진
 - (점검대상) 야영장, 유원시설, 관광숙박업
 - (추진방법) 자치구 현장지도 점검
 - (점검내용) 생활 속 거리두기 방역 지침 관련 점검 및 방역물품 배포
 - * 여행업, 숙박업, 유원시설업 등 방역물품(손소독제) 배포 완료(13,498개, '20. 4)
 - * 도시민박업 및 한옥체험업소 대상 1,455개소 손소독제 배포(7~8월 예정)

□ **불법시설물 점검 및 관광지 물가안정 추진계획**

- 불법숙박업소 합동단속 실시
 - 단속부서 : 시, 구(관광,위생부서), 관광경찰대(서울지방경찰청 외사과)
 - 단속체계 : 단속총괄·감독·점검지원(시), 현장단속·처리(구)
 - 단속일정 : 자진신고 기간 부여(5.25~6.19), 현장순찰·단속실시(6.22~8.14.)
 - 대상시설 : 불법·편법의심업소 총 315개소 이상
- 관광숙박업, 야영장, 유원시설업 등 대상 바가지 요금 근절 지도(7~8월)
 - 자치구 관련 부서에 바가지요금 근절을 위한 적극적인 지도 및 점검 강화 협조 공문 발송

2. 부산광역시

□ 코로나19 방역 추진계획

- (추진방향) 해수욕장 주요 관문 중점 점검, 자율방역단 연계 추진
 - 관광지 방역은 8월까지는 해수욕장, 9월부터는 주요 관문중심 중점 추진하고, 방역취약지 4천여 곳은 주민자율 방역단 3천 8백명 연계 추진
- (해수욕장) 코로나19 대응 체계 확립
 - (대상·기간) 해운대 해수욕장 등 7개 해수욕장, 6.1~8.31(92일간)
 - (주요 추진사항 및 계획)
 - ▷ 대책회의 : 권한대행 주재 실·국장, 구·군, 유관기관 합동 현장보고회(6.24)
 - ▷ 시설방역 : 주요 시설물, 피서용품 소독 및 근무자 위생 강화
 - ▷ 생활방역 : 주요 통로 및 시설이용자 통로별 발열체크, 방문기록대장 작성
 - ▷ 분 산 : 현장배정제, 혼잡도 신호등 운영, 야간개장 취소, 치맥 금지 등
 - ▷ 캠페인 : 생활속 거리두기 캠페인, 브레이크타임 시 홍보문 발송 등
- (주요 관문 및 핵심 관광지) 공항 등 주요 관문지역 방역
 - 대 상 : 공항, 역, 터미널, 도시철도, 마린시티, 감천문화마을 등
 - 추진계획 : 문광부 방역계획 연계, 구군 등 합동 추진
- (방역취약지) 주민자율방역단 연계, 유원지 등 취약지 점검
 - 대 상 : 관광·유원지, 다수인 이용시설 등 취약지 4천여곳
 - 추진계획 : 시 방역부서 및 16개 구·군 주민자율방역단 연계 추진

□ 불법시설물 및 바가지요금 근절

- (추진방향) 하절기 재난대비 점검 연계 및 유관 기관단체 합동 점검
- (불법시설물)
 - 추진방법 : 시, 구·군, 관광경찰대, 관광협회 등 합동점검반 운영
 - 대 상 : 관광 숙박시설, 야영장, 물놀이장 등 관광객 이용시설
 - 조치계획 : 합동단속으로 행정지도, 강제이행금 부과 등 조치
- (물가관리)
 - 추진방법 : 중점관리 대상품목(20개) 현장점검·모니터링, 신고센터 및 단속반(상거래 점검 8개반 38명, 물가모니터링단 13명) 운영

3. 대구광역시

□ 코로나19 방역 추진계획

- (방역점검) 관광시설 방역물품 배부 및 방역 활동 점검(상시), 사각지대 및 물놀이형 유원시설, 호텔 내 수영장 등 하절기 집중 점검(7~8월)
 - (점검대상) 관광숙박업, 야영장, 유원시설 등 관광시설 261개소
 - (점검내용) 마스크 착용, 발열체크 및 명부 작성, 생활수칙 확행 여부
 - * 외국인 지정식당, 민간체험시설 등 사각지대 75개 / 물놀이형 2개 / 호텔 내 수영장 3개
- (생활 속 실천운동) 관광시설 생활수칙 전파 및 생활 속 실천운동
 - 문화관광해설사 생활수칙 준수 캠페인 전개(상시/ 119명/ 34개소)
 - 분야별 생활수칙 및 개인별 수칙 홍보 확대(관광 SNS를 활용한 홍보 등)
- (생활방역 지원) '희망일자리 사업' 및 주요관광지점 방역인력 지원
 - * (희망일자리) 유원시설 9개소 60명, 관광숙박 13개소 24명/ (주요관광지) 6개소 10명
- (자가진단 앱 개발) '우리시설 자율자감이 앱을 통한 업체별 자기진단 역량 강화'
 - (가입규모) 7.7. 현재 73개소 가입 → 시설별 확대 가입 지속 추진
 - (진단내용) 시설종사자 상대 점검, 생활수칙 준수 점검, 방역현장 사진 등록
- (전자출입시스템 확대) 주요 관광시설 전자출입관리시스템 가입 확대
 - * (가입실적) 7.7.현재 65개소(유원11, 호텔5, 야영장8, 관광정보센터1, 관광안내소6, 해설사부스34)

□ 불법시설물 점검 및 관광지 물가안정 추진계획

- (불법시설물 점검) 관광시설 방역 점검과 연계한 단속 추진(7~8월)
 - (추진 방법) 시, 구군 합동 점검반 편성, 현장 점검 실시
- (무신고 숙박시설 단속) 무신고 및 등록기준 위박 불법 숙박업소 대상
 - (기간/내용) 6.22~8.14./ 일반숙박(위생과), 농어촌민박(농산유통과), 외국인관광 도시민박(관광과) 합동 단속
- (휴가철 물가안정) 시 및 구군 피서지 물가동향 지도점검(경제부서 추진)
 - (기간/내용) 7.1~9.18./ 외식, 숙박, 시설입장료, 피서용품 등 집중단속
 - (추진방법) 구·군 물가안정점검반 및 상황실 운영, 현장 신고센터 설치 등

4. 인천광역시

□ 코로나19 방역 추진계획

- (물놀이형 유원시설) 안전관리실태 전수점검 및 방역 강화
 - (점검기간) 2020. 6. 10. ~ 7. 24.
 - (점검대상) 물놀이형 유원시설 5개소
 - (점검반) 기초지자체 및 전문기관(안전보건진흥원) 합동 점검
 - (점검내용) 시설물 안전·위생관리 및 방역지침 이행 실태
 - * 관광숙박시설 내 수영장 방역지침 이행실태 중앙합동점검 실시(7.3.)
- (해수욕장) 코로나19 대응체계 구축 및 관리 강화
 - (개장시기) 2020. 7월. ※ 28개소(7월 초순 8개소, 7월 중순 20개소 개장)
 - (중점관리) 9개소(중구 3, 강화 2, 옹진 4/이용자 3만명 이상 7개소, 근해도서 2개소)
 - (주요내용) 차양시설 현장 배정제 운영 및 이격거리 준수, 행사 금지, 방역 강화 및 종사자 교육, 개인위생 준수사항 홍보 및 계도 실시 등
 - (현장점검) 2020. 7~8월 / 28개소 / 해수욕장 운영 및 방역실태 점검
- (주요시설 출입자 관리) '클린인천 출입인증시스템' 도입
 - (대상) MICE행사, 14개 공공기관 시범운영 → 관광시설·행사 등 확대
 - (기능) 휴대폰 QR코드 정보수집 통한 방문자 확인, 발열 자가진단

□ 불법시설물 점검 및 관광지 물가안정 추진계획

- (무신고 숙박업소 합동단속) 무신고 숙박업소 단속
 - (집중단속기간) 2020. 6. 22. ~ 8. 14.
 - (점검대상) 무신고 또는 등록기준 위반 불법 숙박영업 의심업소
 - (점검반) 공중위생관리법, 관광진흥법, 농어촌정비법 소관 합동점검
- (바가지요금 근절)
 - 주요 관광지 바가지요금 근절 홍보 캠페인 실시(방역 점검 시 병행)
 - * 가격표시제 이행 및 자율적 물가안정 유도

5. 광주광역시

□ 코로나19 방역 추진계획

- (방역점검) 사회적 거리두기 2단계 실시에 따른 방역태세 강화(20.7.2.~)
 - (이용제한) 공공 문화시설 운영 중단 및 축제·전시회 연기, 취소
 - ▷ 문화예술행사 223건 연기·중단 및 광주시티투어 운영 일시 중단(7.3.~7.19.)
 - (시설방역) 사회적 거리두기 실천을 위한 관광객 이용시설 집중점검
 - ▷ 관광지, 호텔, 야영장, 유원시설, 공중위생업소, 음식점·카페 방역 지속 점검 추진

점검대상	계	주요관광지	관광호텔·호스텔	야영장	유원시설 (종합야반기타)	공중위생업소 (일반숙박업 목욕탕 등)	음식점·카페
개소	30,558	25	13	4	59	6,663	23,794
점검 실적	30,558	28	32	44	68	3,645	22,558

- (방역지원) 지역관광업계 대상 방역물품 배부(20. 4.)
 - ▷ 숙박시설, 관광버스, 관광식당 대상 손소독제 1,773통, 방역용 마스크 4,890개 배부
- (생활방역) 코로나19 사회적 거리두기 2단계 범시민 일제방역(20.7.3.~7.13.)
 - ▷ 공무원, 지역주민, 군 인력 등 민관합동 방역반 광주 전 지역 방역소독 실시 및 사업소·공공기관 자체 시설 방역소독활동 추진

□ 불법시설물 점검 및 관광지 물가안정 추진계획

- 미신고 숙박업소 합동단속 실시(20. 6. 22. ~ 8. 14.)
 - (단속방법) 시·자치구 유관 부서 합동 점검반 운영
 - ▷ 市 관광진흥과, 식품안전과 : 단속 총괄지원 / 자치구 관광, 위생부서 : 현장단속
 - (단속내용) 무신고 숙박업 단속 및 등록업체 적법운영 여부 등
 - (대상시설) 등록 관광숙박업 45개소* 및 무신고 숙박업소
 - * 호텔업 14개소, 한옥체험업 7개소, 외국인관광도시민박업 24개소
- 하계 휴가철 물가안정대책 추진(20. 7. 1. ~ 8. 31.)
 - (중점 관리품목) 피서용품, 외식비, 숙박료 등 여름 성수품
 - (추진방법) 市 민생경제과 총괄 자치구, 유관 기관 등 민관 합동 점검반 운영
 - (추진사항) 부당요금신고센터 운영, 가격정보 공개, 착한가격업소 이용 활성화 홍보 등

6. 대전광역시

□ 코로나19 방역 추진계획

- **(생활방역반 운영)** 시 문화체육관광국 내 운영중인 시설 전담반 운영
 - 구 성 : 반장 1명, 반원 25명
 - 주요역할 : 대응체계 운영, 1일 1회 이상 방역실시, 현장점검, 홍보 등
- **(현장방역 점검)** 자치구와 협력을 통한 정기적인 관광시설 방역점검 실시
 - 점검기간 : 5. 18~ * 유원시설업 및 관광호텔 대상 격주 1회 점검
 - 점검내용 : 주기적 방역, 좌석 간 거리두기 등 방역지침 준수여부, 생활방역 수칙 안내, 손소독제 비치 및 마스크 착용 등

방역물품지원

- 기 간 : 4.13~4.20 *예산액 : 28,700천원
- 지원물품 : 손소독제(500ml) 2,460개, 살균소독제(4ℓ) 820개
- 지원대상 : 여행업(575), 숙박업(17), 관광시설(12), 유원시설(75), 국제회의업 등(141)

- **(비대면 관광지 홍보)** 비대면 관광지 및 숨은관광지, 자전거·걷기길 추천·안내로 관광객 밀집방지를 통한 안전여행 유도
 - 비대면 관광지(10), 숨은관광지(5), 자전거길(4), 걷기길(3) 등
- **(관광지 예약제)** 특정기간대 관광객 밀집 제한을 위한 사전예약
 - 실내형 유료관광지 대상으로 시범실시 후 점차 확대

□ 불법시설물 점검 및 관광지 물가안정 추진계획

- **(불법시설 점검)** 자치구와 정기적인 관광시설 방역점검 시 병행
 - 점검기간 : 5. 18~ * 유원시설업 및 관광호텔 대상 격주 1회 점검
 - 조 치 : 불법사항 철거 등 시정조치
- **(물가안정 추진)** 하계 휴가철 물가안정 특별대책기간 운영(7.1~8.31)
 - 민관협력을 통한 물가관리 : 자치구 물가안정점검반 운영, 소비자단체와 합동 현장 물가관계자 간담회 및 현장점검 실시(7월중)
 - 불공정거래행위 방지 : 피서지 부당요금 신고센터 운영(주요 관광시설 10개소), 상인회 자율적 물가안정 분위기 조성 유도

7. 울산광역시

□ 코로나19 방역 추진계획

- **(점검계획)** 주요관광지 등 코로나19 방역지침 준수 지도·점검

계	주요 관광지	관광 안내소	문화관광 해설사	시티투어 버스	이동 홍보관	관광특산물 판매장	자연휴양림	유원지	야영장
9종, 96개소	39	7	15	6	1	1	2	4	21

- **(방역의 날)** 매주 수요일 「울산 시민 방역의 날」 운영(3.18.~)
- **(입식좌석 지원)** 외식업 위생서비스 환경 개선을 위한 입식좌석 지원 (10억원, 350개소)

□ 불법시설물 점검 및 관광지 물가안정 추진계획

- 무신고 숙박시설 단속
 - 단속부서 : 시(관광진흥과, 농축산과, 식의약안전과), 구·군(관광, 위생부서)
 - 단속체계 : 단속총괄·감독·점검지원(시), 현장단속·처리(구·군)
 - 단속일정 : 자진신고 기간 부여(5.25.~6.19.), 현장순찰·단속실시(6.22.~8.14.)
 - 대상시설 : 34개소(호텔업18, 외국인관광도시민박업 9, 한옥체험업2, 관광펜션업 5)
- 관광숙박시설 안전점검
 - 점검부서 : 시 및 구군 합동점검
 - 점검체계 : 단속총괄·감독·점검지원(시), 현장점검·처리(구·군)
 - 점검내용 : 자체 안전점검 계획 수립 여부, 시설물 점검 등
 - 대상시설 : 34개소(호텔업18, 외국인관광도시민박업 9, 한옥체험업2, 관광펜션업 5)
- 유원시설·야영장 안전점검
 - 점검부서 : 시 및 구군담당자 및 관계기관 합동점검
 - 점검체계 : 단속총괄·감독·점검지원(시), 현장점검·처리(구·군)
 - 점검일정 : '20. 6월 ~ 8월
 - 대상시설 : 7개소(일반유원시설 1, 물놀이형 유원시설, 야영장 5)
 - 점검내용 : 화재예방기준, 전기 및 가스 사용기준 등 시설물 점검

8. 세종특별자치시

□ 코로나19 방역 추진계획

- **(방역점검)** 관광시설 방역실태 지도·점검(5월~)
 - 손 소독제 등 방역물품 비치, 관광객 마스크 착용 여부, 화장실 등 공동이용 시설 주기적 소독 실태 등 점검
 - 지역 내 관광시설에 이용자, 관리자 방역지침을 전파, 시인성이 좋은 곳에 게시토록 지도·점검(5월 4회, 6월 2회, 7월 1회)
 - * (이용자) 개인위생 수칙, 생활속 거리두기 지침 등 준수토록 안내 / (관리자) 불특정 다수가 공동 이용하는 화장실, 샤워장 등은 일 1회 이상 소독 권고, 이용자 인적사항 관리 철저 교육
- **(관광시설 단계적 운영)** 야영장, 캠핑장, 호수공원, 베어트리파크 등 야외 관광지 위주로 관광활동 재개를 유도, 코로나 확산 예방
 - '생활속 거리두기' 문화 정착 후 실내 관광시설 관광활동 추진예정
- **(시티투어 방역)** 예약 홈페이지 운영, 차량 당 20명으로 탑승인원 제한하는 한편 지그재그 앞기를 통해 감염병 확산 예방
 - 탑승전 발열체크, 손 소독제 비치, 차량운행 전후 차량소독, 주기적 환기, 관람 시 이용자 간 2m 거리유지를 통해 안전한 여행환경 조성

□ 관광분야 시설 및 안전점검

- 관광숙박시설 안전점검
 - 점검기간 : '20.6.8.~6.19.(12일간)
 - 점검부서 : 관광문화재과 점검반 3명(관광정책담당1, 관광정책1, 관광개발1)
 - 대상시설 : 7개소(한옥체험업 4, 외국인관광도시민박업 2, 관광펜션업 1)
 - 점검내용 : 자체 안전점검 계획 수립 여부, 시설물 점검 등
- 무신고 관광숙박업소 및 미신고 숙박업소 합동단속
 - 점검기간 : '20.6.22.~8.14.(8주간)
 - 점검부서 : 합동단속반(로컬푸드과(반장), 관광문화재과, 보건정책과)
 - 대상시설 : 등록 6개소(한옥체험업4, 외국인관광도시민박업2) 및 불법업소
 - 점검내용 : 등록된 업종 이외 불법 영업행위 등 현장단속

9. 경기도

□ 코로나19 방역 추진계획

- **(방역점검)** 코로나19 관련 강화된 생활 속 거리두기 예방 수칙 준수를 위한 도내 다중이용시설에 대한 지도·지원 추진
 - * 대상 : 법정관광지, 관광특구, 야영장, 유원시설, 관광호텔, 콘도, 한옥체험업
- **(비대면관광지 선정)** 한국관광공사-경기관광공사 공동 언택트 관광지 발굴·선정 및 양 기관 홍보매체 활용 홍보
 - * 선정기준 : ① 개별·소규모·가족단위 위주 관광지 ② 야외 관광지 및 자연환경이 중심인 관광지 ③ 연간 방문객수 10만명 이하 등록 관광지(미등록 포함)
- **(경기북부 안전여행)** 평화누리길(도보, 자전거) 방문객 이용시설물 방역 강화, 임진각 주요건물 방역 강화 등
 - 평화누리길 다수이용 모임 시 방역총괄 지정 및 방역일지 작성
 - 주요시설물(침터 30개소, 화장실 17개소 등) 위생수칙 안내 및 월 10회 이상 소독·청소, 침터 등 손소독제 비치

□ 불법시설물 점검 및 관광지 물가안정 추진계획

- 미신고 숙박업소 합동단속 추진('20.6.22. ~ 8.14)
 - 미신고 농어촌민박 의심 시설(594개소 추출)에 대하여 현장 집중 단속 추진 * 관련 공문 시·군 발송
- 바가지요금 근절 홍보
 - 코로나19로 위축된 관광소비 촉진을 위해 관광숙박시설·야영장 등의 바가지요금 근절을 위한 적극적인 지도 및 홍보 강화
 - * 시·군 협조요청

10. 강원도

□ 코로나19 방역 추진계획

- (중점관리) 방역 및 생활속 거리두기 지침 준수 점검 지속 실시
 - 여름철 휴가 대비 동해안권 코로나-19 특별 대응반 구축, 피서객 집중 방지를 위한 해수욕장 관련 행사 및 축제 연기·취소 등
- (클린강원패스포트 운영) 개인별 발열상황 및 시설 출입 전자기록 시스템 구축
 - 전자 스탬프, 방역물품 제공, 발열체크 시스템 운영(QR 스탬프, NFC)
 - * '20.5월 시범운영, 여름성수기 본격운영
- (클린택시 운영) 도내 관광객의 주 운송수단인 택시 방역 강화
 - 주요 거점 승강장에서 택시운전기사 발열체크(일 3회 이상)
 - 택시 손잡이 및 택시 내부소독·방역지원(일 3회 이상)
 - * 속초 시범운영(6.1~), 삼척(7월~), 도 전체 확대 추진
- (클린강원캠페인 운영) 관광 관련 업계가 스스로 소독·방역을 생활화하도록 셀프 클린숍 운영 지속 추진유도

□ 불법시설물 점검 및 관광지 물가안정 추진계획

- (불법시설물) 불법시설물 및 무신고 불법 숙박업소 등 집중단속 실시
 - * 불법 시설물 및 숙박업소 온·오프라인 감시 및 모니터링, 계곡 주변 불법시설물 집중 점검, 자진폐업 유도 후 고발, 철거 등 조치
- (바가지요금 근절) 특별대책기간 운영('20.7~8월)
 - (관리대상지역) 해수욕장, 강, 계곡 등 주요 피서지
 - (중점관리품목) 외식업, 숙박료, 피서용품 이용료 등

<특별대책 주요 내용>

- 피서지 물가안정을 위한 홍보·계도 활동 강화
 - 시·군 소식지 및 홈페이지, 현수막 게시 등을 통한 물가안정 홍보
 - 소비자단체, 직능협회 등이 참여하는 물가안정 캠페인 전개
 - 시설야영장 등의 대표, 소비자단체 등이 참여하는 간담회 개최
- 요금 과다인상 등 불공정 거래행위 점검 및 모니터링 강화
 - 「민·관 피서지 물가점검반(경제+관광+식품의약부서)」구성·운영
 - ※ 소비자단체, 세무서, 경찰서 등 협조체계 구축 / 물가 취약지역 중점점검
 - 소비자단체, 물가모니터단을 활용, 피서지 물가 모니터링 강화
- 민간(음식업, 숙박업 등 직능협회) 중심의 자정운동 전개
 - 자율적 현수막 게시, 간담회 등 통해 자율적 물가안정 노력

11. 충청북도

□ 코로나19 방역 추진계획

- (방역점검) 매주 금요일 '일제 방역의 날' 운영('20.5월~코로나19 종료시)
 - 코로나19 다중이용시설 소독 지침에 의거 방역 활동
 - * 도 및 시군: 청사(도) 및 주택가 이면 도로사군 등 / 기타 공공기관 및 유관기관: 자체 시설 / 다중이용시설: 종사자 및 시설 관리인이 시설 내외부 / 방역 대행사: 복지 및 교육 시설 주변 등
- (관광시설 협조요청) 관광숙박시설, 야영장, 유원시설 등에 1일 1회 이상 자체방역, 시설이용자 체크, 방역용품 비치 등 협조요청
- (비대면 관광지) 녹색 나들이장소 발굴·홍보(걷기길, 산책로, 수목원, 호수여행지 등 안전여행경로 중심 추천)

(청주) 청남대 대통령길, 미동산수목원, 오창 호수공원 (충주) 탄금호 무지개길, 비내길, 종달이길, 호암지 (제천) 의림지 걷기길, 자드락길 (보은) 세조길 (옥천) 향수 호수길, 교동 생태습지 (영동) 월류봉 둘레길 (증평) 등잔길, 보강천길 (진천) 초롱길 (괴산) 산막이 옛길, 문광저수지 (음성) 비채길 (단양) 잔도

- (생활관광) 생활 속 관광지* 발굴을 통한 유명 관광지 쓸림현상 방지, 일상에서 즐길 수 있는 여행지 발굴로 소규모관광 유도
 - * 일상 속 쉼터, 이색 맛집숙소, 감성 카페, 시장, 거리, 근현대사의 흔적을 간직한 특색있는 골목길, 충북의 개성을 살린 오래된 가게, 야경 등

□ 불법시설물 점검 및 관광지 물가안정 추진계획

- (불법시설물) 단속반 운영(7~8월)
 - (편성) 총 34명(도 총괄부서 2명 외 시·군별 2명)
 - (대상) 야영장 및 관광 숙박시설 등 관광객 이용시설의 불법 시설물
 - (시기) 국가안전 대진단 및 여름철 자연재난대비 관광시설 점검 등 단속 병행
 - (조치)(예정) 불법건축물 양성화(이행강제금 부과) 및 건축물대장 등재 요구, 시정명령 기간 내 미조치 시 철거 및 고발 확행 등
- (바가지요금) 홍보 및 지도 감독, 요금표 준수여부 확인 등
 - (홍보) 주요 관광지 바가지요금 근절 동참 홍보 및 지도·감독
 - (조치) 홈페이지 등에 게시된 요금표에 의한 수납 여부 확인 후 바가지요금 수납이 확인될 경우 관계 기관 고발 의뢰

12. 충청남도

□ 코로나19 방역 추진계획

- **(방역점검)** 여름성수기 관광지 방역인력 배치 및 주기적 소독, 관광시설 대상 지침 이행 합동점검
 - 물놀이형 유원시설 방역지침 준수 집중점검(6.10~7.24 / 23개소)
 - 관광시설 환경상태(화장실) 점검 : 92개소(관광지 24, 관광숙박업 38, 유원시설업 30)
 - 시군별 자체 방역인력 고용, 방역의 날 운영(매주), 해설사의 집 방역물품 상시 비치 및 보건소 소독 주기적 요청
 - 관광숙박업 등 관광사업체 및 전통사찰 등에 손소독제, 소독약품 지원
- **(해수욕장 점검) 검역소 운영 및 감염예방행동 수칙 홍보**
 - 대천, 무창포, 만리포, 몽산포 등 서해안 주요 해수욕장 입장객 대상 발열체크 등을 위한 검역소 운영(7~8월 해수욕장 운영기간)
 - 해수욕장 진입도로, 기차역, 터미널, 관광버스 전용 주차구역에 설치·운영
 - 의심환자 신속 대응시스템 구축 및 감염병 예방행동 수칙 홍보
 - * 선별진료소 안내 및 해당 시군 재난안전대책본부, 비상방역대책본부에 신고 및 보고

□ 불법시설물 점검 및 관광지 물가안정 추진계획

- **(무신고 숙박업소 합동단속)** 무허가 펜션 등 무신고 숙박업소 근절을 위한 합동단속
 - 단속반 구성(도 : 관광과, 건강증진식품과, 시군 : 환경위생과, 보건과 등, 관련협회 : 시군 숙박업 협회) 합동 점검 실시(~8.14.까지)
 - ※ 민박·숙박관계 인·허가 부서 및 지도·단속 관계부서 합동단속 예정
 - 자진신고 유도, 현장순찰 및 단속, 무신고 숙박업소 적발 및 처분
- **(해수욕장 단속)** 해수욕장 불법시설물 단속 및 무허가 계절영업 근절
 - 해수욕장 가설건축물 축조신고 설치기준 홍보
 - 가설건축물 존치기간, 자진철거, 오수처리 방법 등 가설건축물

- 신고처리 지침 준수로 불법행위 차단
- 해수욕장 변영회 등 복합민원 신청 시(행위허가, 산지전용, 농지전용 등) 소요 기간 적극 홍보·안내 등 절차 사전안내
- 가설건축물 축조신고 시 존치기간 만료 후 반드시 자진철거 이행 안내
- 불법 건축행위 적발 시 자진철거 계도 등 무허가 계절영업 근절 노력
- 불법 건축행위 계도 불응 시 신속한 행정절차 이행
 - ※ 시정명령 → 이행강제금 부과 및 형사고발 등(필요시 행정대집행 실시)
- **(불법시설물 단속)** 관광지 주변 유해시설(도로 불법 점유 적치물 상시 단속, 관광지 주변 불법 현수막 등), 유원시설(무허가·무신고 놀이기구, 야영장(글램핑·카라반 설치 상태 등) 불법 요소 점검
- **(물가 안정) 여름성수기 물가안정 대책기간 설정·운영**
 - (기간) : 7월~8월(2개월간)
 - (운영) 대책반 운영(시군별 4~6명 편성) 및 유관기관(경찰서, 관광협회, 소비자보호센터 등) 협조
 - (중점관리대상) 숙박업소, 놀이시설, 휴양림, 계곡, 해수욕장, 음식점 등
 - (조치계획) 적발 업소에 대한 허가 취소, 고발 등 조치
 - * 불법담합 인상행위 공정거래위원회 고발 조치, 해수욕장 불법 자릿세 징수 시 「공유수면법」 적용 점·사용허가 취소 등 행정처분

<관리내용>

- 바가지요금, 자릿세 징수 등 부당 상행위 민원 접수 및 상담
- 부당요금 신고센터 운영(도, 시군, 읍·면사무소, 주요 해수욕장 상황실)
- 개인서비스요금 부당요금 근절을 위한 가격표시제 이행 유도
- 주요 개인서비스 요금 가격조사 및 결과 홈페이지 공개 추진
- 야영장, 샤워장, 파라솔 등 주요 성수품 가격 조사 및 홈페이지 게시를 통해 자율적 물가 안정 분위기 조성 도모(상시모니터링)
- 「숙박요금사전신고제」 홍보 및 업소별 숙박요금표 설치
- 유관기관 합동 물가안정 캠페인 실시(소비자보호센터, 상인회, 변영회)
- 원산지·중량당 가격표시, 가격 담합, 옥외가격표시 여부 등 점검
- 관광모니터단(34명) 활용 바가지요금 단속 및 관광불편사항 발굴

13. 전라북도

□ 코로나19 방역조치 계획

- 주요관광지점 특별점검
 - 점검기간 : '20. 6. 6. ~ 별도조치시까지
 - 대 상 : 도내 주요관광지점(188개소)
 - 점검사항 : 마스크 착용, 방역소독, 거리두기 지침 이행, 전자출입 명부 도입, 방역관리자 필수배치 등
 - 점검방법 : 도-시군 합동 매주 주말 전수점검 (매주 1회)
- 물놀이 유원시설 생활방역 및 안전관리 실태 점검 추진
 - 기 간 : '20. 6. 10 ~ 별도조치 시까지
 - 대 상 : 도내 물놀이 일반유원시설(5개소)
 - 주요내용 : 생활 속 거리두기 방역지침(붙임 참조) 준수 여부 및 물놀이 유원시설업자의 안전위생기준, 안전성검사, 안전관리자 적정 배치 여부 등
 - 점검방법 : 도-시군 합동 수시점검 ※전북도내 5개 중 2개 운영중

□ 2020년 여름철 관광숙박시설 안전점검 추진

- 기 간 : '20. 6. 1. ~ 6. 26. (4주간)
- 대 상 : 관광숙박시설 484개소
 - 관광숙박업(52), 관광펜션업(33), 한옥체험업(261), 외국인관광도시민박업(138)
- 주요내용 : 여름철 풍수해 및 안전사고 대비 소방·전기·가스 및 건축·시설물 사전 점검

□ 바가지요금 근절 추진계획

- 휴가철 주요 관광지 바가지요금 근절 협조 요청 및 지도점검
 - 기 간 : '20. 7월 ~ 8월
 - 대 상 : 도내 주요 관광지 관광숙박업, 관광유흥음식점업, 야영장 등
 - 주요내용 : 관련 업종 바가지요금 부과 자제 및 근절 자정 요청, 시군 합동 바가지요금 근절 지도단속

□ 불법시설물 단속 계획

- 미등록 야영장 점검 추진
 - 기 간 : '20. 8월중
 - 대 상 : 도내 미등록야영장
 - 주요내용 : 홈페이지 모니터링 등 불법 영업여부 지속 단속 및 등록 독려
- 2020년 동해펜션 폭발사고 계기 무신고 숙박업소 합동단속 추진
 - 기 간 : '20. 5. 25. ~ 8. 14. (8주간)
 - 대 상 : 외국인관광도시민박업(관광부서), 농어촌민박(농어촌부서) 불법 운영 의심업소 및 무신고 업소(위생부서)
 - 주요내용 : 온라인 모니터링 결과 불법 운영 의심업소 적법 운영 여부, 등록 면적 외 영업 여부 등 점검 및 행정처분 조치 등

□ 여행체험 수기 공모전 추진

- 추진배경 : 코로나시대에 위축된 관광산업을 활성화 하기 위하여 특별여행주간 및 2.5일 휴가제에 발맞추어 전라북도의 숨겨진 관광명소를 공모·발굴하여 여행정보를 적극 홍보
- 공모주제 : 가고 싶은 그곳 우리의 전북여행 이야기
- 응모기간 : '20. 7. 9.(목) ~ 9. 30.(수) / 시상 : '20. 10. 16.(금)
- 총상금 : 5백만원 (최우수 50만원, 우수 30만원 등 온누리상품권 지급)
- 시상내역 : 일반부 23명, 공무원부 16명
- 응모방법
 - 일 반 부 : 구글 설문 신청접수
 - 공무원부 : 전북도 직원(내부계시판 접수), 시군 공무원(공문 접수)

14. 전라남도

□ 코로나19 방역 추진계획

- 방역점검 : 생활 속 거리두기 준수 여부 도·시군 합동점검
 - 점검기간 : '20. 7. 7. ~ 7. 31. *사회적 거리두기 2단계 상향(7. 6.~)
 - 점검대상 : 관광숙박시설, 유원시설, 야영장, 한옥체험업 등 922개소 전체
 - 점검내용 : 전자출입명부 도입, 방문객 명부 작성, 관광지 마스크 판매처 확보, 발열 체크, 소독제 및 사회적 거리두기 안내문 비치 등
- 안전여행 홍보 및 상품 운영
 - 남도여행길잡이 및 관광SNS에 안전여행 정보 및 비대면 여행 명소* 홍보
 - * 섬·해양, 연륙교, 남도 숲길, 남도 명품길 등
 - 안심여행 테마 「남도 힐링브릿지 여행」 등 안전여행 상품 개발·운영
 - 전문 영향력자(과워 인플루언서) 활용 「나 홀로 야간여행」 릴레이 캠페인*
 - * 파워 인플루언서(9명) 취재 및 포스팅, 전남 야간 관광자원 스토리텔링
- 물놀이형 유원시설 방역 철저
 - 전자출입명부 도입(중흥골드스파&리조트, 디오션리조트)
 - 시설 내 마스크 판매 * 방수마스크 및 마스크 방수팩 판매(디오션리조트)
 - 거리두기 곤란 유기기구 한시적 중단 및 인기 기구 시간별 제한 운영
 - 지자체 합동 전수점검 (7. 1. ~7. 24., 17개소)

구분(일일 기준)	최대 수용인원	7월 현재
디오션리조트 (여수)	5,000명	주중 200명, 주말 400명
중흥골드스파&리조트 (나주)	5,000명	주중 50~100명, 주말 200~300명
금호화순리조트 (화순)	4,000명	주중 50명, 주말 150명

- 안심해수욕장 운영(섬해양정책과)
 - (사전예약제 추진) 7. 10. ~ 8. 30., 11개 시·군 15개소
 - * 예약방법 : 온라인(바다여행, 네이버), 전화(시군), 현장접수 등
 - 도·시·군 합동 코로나19 대응반 운영

□ 불법시설물 단속 계획(안전정책과, 관광과)

- 소규모 관광숙박시설 안전감찰(안전정책과)
 - 점검기간 : 6. 19. ~ 8. 17.
 - 점검대상 : 관광펜션 등 숙박시설 5,475개소
 - 점검내용 : 인허가·신고·지정 관계서류 및 소방·전기·가스·건축 분야 안전시설 구비 및 관리상태 등
- 무신고 숙박업소 관계부처 합동단속(관광과)
 - 점검기간 : 6. 22. ~ 8. 14.
 - 점검대상 : 무신고 숙박업소(각 시군별 우려지역 집중단속)
 - 점검내용 : 합법적 신고 및 등록, 등록 기준 준수, 변질 및 확장 영업, 소방안전 및 위생기준 준수 등

□ 휴가철 피서지 물가안정 대책 추진(혁신경제과)

- 코로나19에 따른 해외여행 감소 및 국내여행 증가가 예상됨에 따라 여름철 주요 피서지 가격 담합 및 바가지요금 등 방지
 - 추진기간 : 7. 1. ~ 9. 18.
 - 중점 관리품목 : 피서용품, 외식비, 숙박료 등 여름 성수품
 - 주요내용 : 해수욕장·계곡 자릿세 징수 등 불공정행위 단속, 물가안정 점검반 활용한 개인서비스요금 안정기조 유지 등
 - 관리체계 : 도·시·군 물가대책 종합상황실 및 지역 물가안정 대책반(소비자단체, 유관기관 등) 운영하여 불공정 거래행위 방지활동

15. 경상북도

□ 코로나19 방역 추진계획

- (방역점검) 생활 속 거리두기 방역지침 관광현장 점검
 - 유원시설(162개소), 야영장(259개소), 호텔·콘도(85개소) 중점 점검
 - * 이용객 체온체크, 마스크 착용 등 방역지침 이행여부 점검 및 마스크 미착용자에 대한 마스크 지급 등
- (안심경북 캠페인) 매주 금요일 방역·대청소의 날 운영 및 생활 속 거리두기 실천(거리두고 손님받기, 개인 음식문화 개선 등)
 - “클린 경북” - 방역·대청소의 날 운영
 - * 장소 : 관광지, 공공시설, 시가지, 일터 등
 - ** 주요활동 : 대청소, 방역소독, 환경정화 활동 등
 - “안심 경북” - 생활 속 거리두기 실천
 - * 장소 : 생활 속 거리두기 실천 31개 분야 시설(호텔, 유원시설, 야영장 등)
 - ** 주요활동 : 거리두고 손님받기, 개인 음식문화 개선 등
- (비대면 안심관광) 안전한 음식문화 조성 위한 안심접시 보급, 나눠 먹고 덜어먹는 음식문화개선 캠페인 추진(시범사업→전 시군 확대)



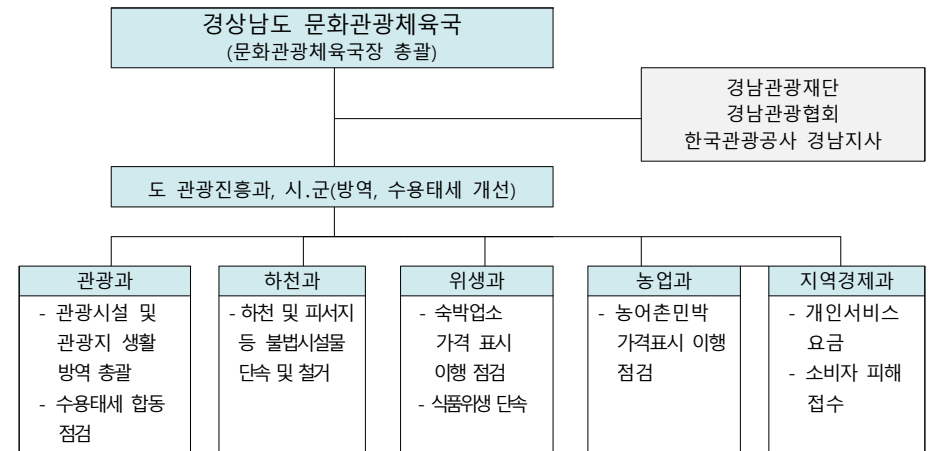
- (관광시설 개선) 음식점(입식시설, 개방형 주방 등), 숙박업(침구류, 도배 등) 시설 개선(100억원) ※ 시설별 보조금 최고 3천만원, 자부담 10%
- (해수욕장 입장객 거리두기) 경북 해수욕장의 개별 특성을 반영한 단계별 방역실천
 - 차양시설 현장예약 배정제 시행, 한적한 해수욕장 이용홍보 등

16. 경상남도

□ 코로나19 방역 추진계획

- 추진방향
 - 코로나19 방역 수칙 준수 여부 점검 등 안전 관광환경 조성
 - 친절캠페인 전개 및 관광안내관 정비 등 인프라 조성
 - 경남 대표 여름축제 등과 연계한 휴가철 관광마케팅 전개
 - 경남관광 원스톱 지원창구 운영

○ 민·관협업 추진체계 구축



○ 중점추진사항

- (물놀이형 유원시설) 물놀이형 유원시설 방역지침 마련(6.3.)에 따른 안전관리 대책 추진
 - 현 황 : 8개 시군, 13개소 * 도, 시군 합동점검(6.29.~7.24.)

계	사천시	김해시	거제시	양산시	고성군	남해군	하동군	거창군
13	3	3	1	1	1	1	2	1

- (숙박시설 내 수영장) 숙박시설 내 수영장에서 생활 속 거리두기 세부지침 준수 안내, 방역 지침 준수 여부 점검(6.30.~7.17.)
- 대상 : 관광숙박업(호텔업, 휴양 콘도미니엄업) 및 관광펜션업 내 수영장
- 현황 : 9개 시군, 53개소

구 분	총계	창원시	통영시	사천시	거제시	양산시	고성군	남해군	하동군	산청군
	53	4	14	1	10	2	1	17	2	2
호텔	12	4	4		2			2		
콘도	5					1		2	1	1
관광펜션업	36		10	1	8	1	1	13	1	1

* 생활방역 점검과 병행하여 실시

- (해수욕장 25개소) 해수욕장 개장 대비 주요 시설물 등 방역점검 및 소독, 근무자 위생 강화, 안전지킴이 배치, 생활 속 거리두기 캠페인 개최 등
- ※ 여름성수기 대비 지역관광 방역·수용태세 개선 계획 기 수립(20. 7. 7.)하여 시행 중임

□ 수용태세 점검 및 관광지 물가안정 추진계획

- (경남관광 원스톱 지원 창구 운영) 도 관광진흥과 총괄, 경상남도 관광재단, 경상남도관광안내소, 경남관광협회, 한국관광공사
- (불법시설물) 불법시설물 및 무신고 불법 숙박업소 등 집중단속 실시
 - 단속기간 : 2020. 7월 ~ 8월
 - 시군 유관부서 합동 점검을 통해 숙박업소, 야영장 등 불법시설물 집중 점검
 - 자진폐업 유도 후 고발, 철거 등 조치
- (바가지요금 근절)
 - 단속기간 : 2020. 7월 ~ 8월
 - 단속방법 : 도·시군 합동점검반 구성
 - 관광지 방역지침 준수 및 바가지요금 근절 홍보 캠페인 실시
 - 주요 피서지 및 업소 성수기 요금징수 내역 파악 및 안정화 유도
 - 가격표시제 이행여부 점검·계도

17. 제주특별자치도

□ 코로나19 방역 추진계획

- (휴가철 방역점검) 유관기관 합동 관광사업체 방역상황 현장점검
 - (기간) 2020. 7. 1. ~ 8. 31.(2개월)
 - (구성) 19개조 38명(도·행정시 22명, 관광공사 6명, 관광협회 10명)
 - (대상) 848개소(호텔·콘도 410, 유원시설 68, 이용시설 85, 휴양펜션 104, 관광식당 181)
 - ※ 총 867개 사업체 중 휴업 19개소를 제외하여 지도점검
 - (내용) 관광사업체 방역관리자 지정 및 방역당국과의 핫라인 구축, 이용자 및 업종별 대응 매뉴얼 배부 및 민·관 합동 방역 점검, 관광객 밀집지역(핫플레이스 8개소*) 위주 방역지도 중점 전개 등
 - * 제주공항 인근, 함덕해변, 성산일출봉-섭치코지인근, 표선해변, 서귀포시 구시가지, 중문관광단지, 협재-금능해변, 광지-한담해변

【방역 추진 상황】

- 관광사업체 방역물품 구입 지원(4종)
 - 마스크(25,000매), 손소독제(8,978개), 방역(소독)약품(3,450개), 발열체크기(200개)
 - 전 관광사업체(전세버스, 렌트카, 외식업 포함) 방역물품 배부
- 관광사업체 예방수칙 준수 및 방역상황 현장 지도점검(6회)
 - 관광숙박업, 휴양펜션, 유원시설, 이용시설, 관광식당업 등 848개소
 - 도·행정시-제주관광공사-도관광협회-컨벤션-뷰로 합동(19개조 38명)
 - 점검결과, 방역체계 지속 유지 확인(사업체별 매일 또는 주1회 이상 주기적 방역)

- (관광지 사전예약제 유도) 시간당 실내 동시 관람객수 제한
 - 공영 관광지 : 실내 밀폐형 관광지(10개소) 및 야외관광지 내 실내전시관(20개소)에 대하여 시범 개방시 사전 예약제 운영 추진
 - 실내 사설 관광지 : 사전예약제 권고 및 홍보 강화

□ **관광지 물가안정 및 불법시설물 점검계획**

○ **(공정관광 캠페인)** SNS 채널 통한 「#제값하는 착한가게 추천 릴레이」

- (기간) 2020. 7. 6. ~ 8. 31.
- (대상) : SNS 및 관광불편 신고센터 의견 게시자
- (응모방법)
 - 비짓제주 : 이벤트 게시물에 착한 업소 사진 등록 참여
 - 페이스북 : 이벤트 게시물에 착한 업소 댓글 등록 참여
 - 인스타그램 : 본인 계정에 #제값하는 착한가게 태그로 사진 공유 참여
- ※ “짱” 없는 이벤트로 참여자 전원 모바일 기프트콘 증정, 참여자 랜덤 추첨 특별상품(에어팟 등)도 증정
- ※ 캠페인 종료 후, 게시물 분석, 객관적 평가를 통한 개선사항 도출

○ **(민간주도 자정운동)** 관광업체 자율참여로 민간 중심의 가격정보 제공 유도

- 관광협회 주관, 공정가격 받기 자정운동 전개
- 고급 상품에 대한 정확한 정보제공 및 가성비 강조로 ‘비싼 가격’오해 해소
- 관광호텔 관계자와의 주기적 간담회를 통한 고급상품 마케팅 변화 유도
- 착한가격업소 및 도내 물가정보 관광공사, 관광협회 홈페이지 배너 홍보

○ **(관광불편 신고센터 운영)** 도지사 직소 관광불편 신고센터 개설

- (시행) 2020. 7. 6.~
- (위치) 도 홈페이지 신문고 > 원지사 핫라인 > 관광불편 민원접수
- ※ 손쉽게 이용할 수 있도록 도 홈페이지 메인화면 관광불편신고 링크 배너 설치

○ **(불법시설 집중단속)** 관광 성수기 불법 관광시설 집중 단속

- (무등록 숙박업소) 불법숙박업소 민·관 합동 단속 T/F 구성·운영
- (유원시설, 야영장) 미등록 사업체 모니터링 및 점검(7~8월)

<불법숙박 단속 전담팀(TF) 구성·운영>

- 숙박업소 점검 T/F팀 신설 : 2018. 8. 30.(행정시 관광진흥과 소속)
- 불법숙박업소 민관 합동 단속 T/F 구성 운영
 - 구성 : 도, 행정시, 자치경찰단, 관광협회
 - 2018 이후 매년 구성, 연중 상시 운영(주 3회 이상 활동)
 - ※ 민·관 합동 단속 : 주 1회(매주 수요일), 행정시 자체 단속 : 주 2~3회
- 불법 숙박업소 신고센터 개설(행정시 홈페이지, '19. 3. 18).

참고 1 **지자체별 가격정보 게시 및 불법행위 신고 창구**
 ※ 별도 창구가 없는 지자체의 경우는 홈페이지/민원창구 활용

	가격정보	불법행위 신고창구
한국관광공사	-	<1330 관광불편신고센터> * 교통, 숙박, 바가지 요금 등 불편사항 365일 24시간 접수 중 ☎ : 1330
서울특별시	<서울시 물가정보> http://tearstop.seoul.go.kr/mulga/	<서울관광불편처리센터> * 서울 관광불편 신고 접수 및 처리, 피해보상업무(명동관광정보센터 내 위치) - 온라인, 전화접수 가능 및 영어, 일어, 중국어 지원 ☎ : 1800-9008
부산광역시	<부산시 및 구군 홈페이지> * 서비스가격, 구군별 물가정보, 착한가격업소 등 게재 http://www.busan.go.kr	<해수욕장 부당요금 신고센터> · 기간 : 지역실정에 따라 운영 · 장소 : 관리사무소, 해변 행정봉사실 인근 행정기관 등
대구광역시	<대구시 홈페이지> * 분야별정보-산업경제-생활정보-물가동향 http://www.daegu.go.kr	<대구시 두드리소> http://dudeuriso.daegu.go.kr ☎ : 053-120 <대구시 소비생활센터> * 상품 및 서비스 피해신고 및 구제 http://sobi.daegu.go.kr ☎ : 053-803-3224~5
광주광역시	<자치구별 홈페이지 게시> * 착한가격업소 등 안내	<부당요금 신고센터> * 바가지요금, 자릿세징수 등 부당 행위 대응 및 민원사항 접수 ☎ : 062-613-3773, 6703(민생경제과)
대전광역시	<시 홈페이지> * 착한가격업소 등 안내	<시 홈페이지-대전시에 바란다> * 교통, 숙박, 음식 등 민원 및 불편 사항 365일 24시간 접수 ☎ : 042-120
울산광역시	-	<울산시 민원창구> * 교통, 숙박, 바가지 요금 등 불편사항 365일 24시간 접수 중 ☎ : 052-120
세종특별자치시	<시 홈페이지-행복나들이> * 음식점, 숙박업소 등 위생등급, 착한가격업소 게재	<시 홈페이지-시민의 창> * 교통, 숙박, 음식 등 민원 및 불편 사항 365일 24시간 접수 ☎ : 044-120

강원도	<강원물가정보망-착한가격업소 게시> http://cpn.provin.gangwon.kr	<강원관광홈페이지-관광불편신고> https://www.gangwon.to/gwtour/sightseeing_news/inconvenient_report
충청북도	-	<관광불편신고전화 운영> * 교통, 숙박, 바가지 요금 등 관광불편 신고전화 운영 중(평일 18시까지) ☎ : 043-272-0101 <여행불편신고센터 운영> * 통합전자상당창구 운영 http://www.cb21.net/www/mwhjList.do?key=1343&bbsCategoryCode=1
충청남도	<도 홈페이지> * 물가정보, 착한가격업소 정보제공	-
전라북도	-	(사군별 「2020년 하계 휴가철 피서지 물가안정대책 추진계획」 수립 후 신고센터 구축 예정)
전라남도	<5개 시·군 홈페이지 게시> * 목포시, 여수시, 순천시, 광양시, 나주시, 화순군 물가동향정보 게시	<전라남도 물가대책 종합상황실> ☎ : 061-286-4170
경상북도	<경북 나드리> * 잘거리 가격정보 제공 http://tour.gb.go.kr	<도청 홈페이지-관광불편신문고> * 교통, 숙박, 바가지 요금 등 불편사항 365일 24시간 접수 중 ☎ : 054-880-3184
경상남도	<도 홈페이지> * 물가정보, 착한가격업소 등 안내	-
제주특별자치도	<제주특별자치도 소비물가정보> * 도내 물가정보 및 착한가격업소 안내, 소비자 상담 등 www.jeju.go.kr/sobi/index	<관광불편 신고센터> * 교통, 숙박, 바가지 요금 등 불편사항 365일 24시간 접수 중 www.jeju.go.kr/online/hotline/minwon <불법숙박업소 신고센터> * 숙박업소 등록확인 및 무등록 업소 신고 접수 등

참고 2 | 관계부처 및 전국 시도별 담당자

소 속	부서명	직급	성 명	연락처
해양수산부	해양레저관광과	사무관 주무관	김형주 윤성준	044-200-5253 044-200-5254
보건복지부	건강정책과	사무관 주무관	최지원 박성숙	044-202-2881 044-202-2884
행정안전부	지역일자리경제과	사무관	권오영	044-205-3918
행정안전부	재난경감과	사무관 주무관	강민서 문균호	044-205-5141 044-205-5147
농림축산식품부	농촌산업과	주무관	소병준	044-201-1591
서울특별시	관광정책과 관광산업과	주무관 주무관	박정화 최서아	02-2133-2829 02-2133-2787
부산광역시	관광진흥과	주무관	김철휘	051-888-5216
대구광역시	관광과	주무관	권지숙	053-803-3885
인천광역시	관광진흥과	주무관	박근애	032-440-4102
광주광역시	관광진흥과	주무관	서광종	062-613-3642
대전광역시	관광마케팅과	주무관	이성혜	042-270-3971
울산광역시	관광진흥과	주무관	박주철	052-229-3851
세종특별자치시	관광문화재과	주무관	임미선	044-300-5815
경기도	관광과	주무관	공준식	031-8008-3335
강원도	관광마케팅과	주무관	이명준	033-249-3336
충청북도	관광항공과	주무관	정소영	043-220-4005
충청남도	관광진흥과	주무관	이기선	041-635-3881
전라북도	관광총괄과	주무관	유재준	063-280-4742
전라남도	관광과	주무관	강형구	061-286-5262
경상북도	관광정책과	주무관	장정현	054-880-3185
경상남도	관광진흥과	주무관	김위영	055-211-4613
제주특별자치도	관광정책과	주무관	김진희	064-710-3342