



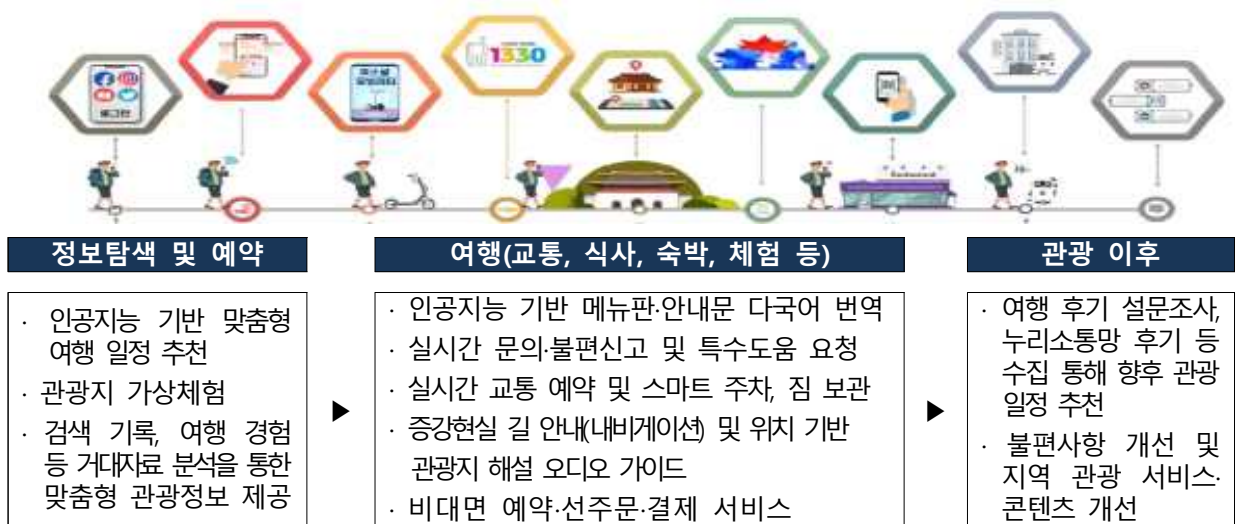
보도일시	배포 즉시 보도해 주시기 바랍니다.		총 3쪽(붙임 1쪽 포함)
배포일시	2021. 6. 15.(화)	담당부서	관광정책국 관광정책과
담당과장	강대금(044-203-2811)	담당자	사무관 장새미(044-203-2816) 주무관 김하연(044-203-2815)

수원시, 개인별 맞춤형 첨단 관광도시로 거듭난다 - '21년 지능형 관광도시 조성 사업 대상지로 선정, '20년 대상지 인천 7월 개소 -

문화체육관광부(장관 황희, 이하 문체부)는 한국관광공사(사장 안영배, 이하 관광공사)와 함께 6월 15일(화) '2021년 지능형(스마트)관광도시 조성 사업' 대상지로 '경기도 수원시'를 최종 선정했다.

'지능형(스마트)관광도시 조성 사업'은 첨단정보통신기술을 관광 분야에 접목해 경쟁력 있고 편리한 관광서비스를 제공할 수 있는 기반을 마련하고 여행객들의 만족도를 높이기 위한 지역관광 첨단화 기반 사업이다. 지자체와 민간 기업 등이 연합체(컨소시엄) 형태로 함께 참여해 민관 협력으로 기술기반의 관광산업을 육성하고 관광객의 편의·만족도를 증진해 지역관광 경쟁력을 높인다.

<지능형(스마트)관광도시 방문객 시나리오(예시)>



지능형(스마트)관광도시를 방문하는 관광객들은 여행 전 목적지 결정부터 여행 중 활동(이동, 식사, 체험, 쇼핑, 숙박 등)과 관광 이후 활동(여행 후기 공유, 관광지 불편 신고 및 개선사항 제안 등)에 이르는 모든 과정에서 기술이 융합된 개인별 맞춤형 관광서비스를 경험할 수 있다.

민간 전문가 7인으로 구성된 평가위원단은 지난 3월, 1차 평가를 통해 선정된 후보지 3곳이 수립한 세부 사업계획의 구체성 및 실현 가능성과 관광지 매력도·적합성 등을 종합적으로 고려해 '경기도 수원시'를 최종 대상지로 선정했다.

'수원시'는 '18세기 조선 신도시로의 스마트한 여행 구현'을 주제로, '수원화성 관광특구'를 지능형(스마트)관광 요소가 집약된 구역으로 만든다. 특히 물리적으로 훼손하면 안 되는 세계유산의 특성과 성안마을의 지역관광 상생 모델을 고려해 사업계획을 수립했다. 앞으로 국비 35억 원, 시비 및 민간투자비 등 사업비 총 70억 원을 투입해 ▲ 수원화성의 미개방·미복원 유적지를 가상·증강현실로 구현한 체험형 콘텐츠, ▲ 현 위치 기반 주변 관광 정보 제공 및 증강현실 길 안내, ▲ 끊임 없는 관광 이동 구현을 위한 교통정보 통합 제공 및 실시간 주차장 안내, ▲ 지역상권 가맹점 대상 비대면 예약·선주문·결제 서비스 등을 제공할 계획이다.


한국관광통합지원 선정 지역 대구광역시, 전라남도 지능형관광도시로 함께 조성

올해 최종 선정된 수원시와 함께 기존 한국관광통합지원(KTTP) 선정 지역인 대구광역시와 전라남도 또한 지능형(스마트)관광도시로 조성될 예정이다.

아울러 '20년도 시범사업지로 선정된 '인천광역시'는 월미 개항장 일대를 대상으로 지능형(스마트)관광요소를 구현해 올해 7월 개소를 앞두고 있다. 이 지역을 찾는 관광객들은 '인천 이(e)지' 응용프로그램(앱)을 통해 ▲ 증강·가상현실로 즐기는 개항장 역사·문화 콘텐츠, ▲ 비대면 간편 결제, ▲ 방문 전 선주문(스마트오더), ▲ 한 번에 세금 환급받기, ▲ 인공지능 기반 맞춤형 방문지 추천 서비스 등을 경험할 수 있다.

문체부 정책 담당자는 “지능형(스마트)관광도시를 방문하는 관광객들의 편의와 만족도를 높이기 위해 지자체, 민간 기업 등과 함께 서비스를 계속 고도화해나갈 것”이라며 “아울러 지능형(스마트)관광도시 내 관광 활동을 통해 생성·축적되는 관광유형 정보를 분석해 해당 지역의 관광 콘텐츠와 서비스 등이 발전될 수 있는 선순환체계를 마련할 계획”이라고 밝혔다.

붙임 경기도 수원시 지능형(스마트)관광도시 방문객 시나리오

 공공누리 공공저작물 자유이용허락	이 자료에 대하여 더욱 자세한 내용을 원하시면 문화체육관광부 관광정책과 사무관 장새미(☎ 044-203-2816) 또는 한국관광공사 스마트관광사업팀 김권기 팀장(☎ 033-738-3691)에게 연락해 주시기 바랍니다.
--	---

시간 여행자

온가족이 다 함께 즐길 수 있는 '18세기 조선으로 떠나는' 시간여행
 #가족 #전통체험 #교육 #어린이 #박물관 #외국인

XR 화성어차 1795행



정조대왕 능행차 그날로 가는
 OLED XR 수원화성 어차

연무대(국궁체험)



행궁마을패스에 포함된
 국궁체험을 즐김

화성어차



행궁마을패스로 미리 예약한
 화성어차 QR 코드로 탑승

화성행궁



무예 24공연 및 문화해설사/
 (또는 오디오 가이드)로 관람

화성박물관 및 화성 성곽길



AR 디지털 헤리티지 체험
 (거중기, 녹로 등)

통닭거리

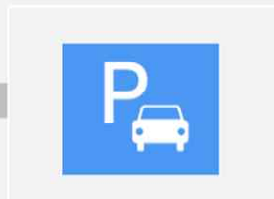


스마트 웨이팅으로
 줄서기없이 입장 및 테이블오더

일상 관광객

야외 피크닉을 즐기는 2-30대
 #피크닉 #소풍 #친구 #연인 #가족 #데이트 #힐링 #나들이 #핫플레이스

주차장



주차장위치 및 주차 가능
 면수 확인 후 편리하게 주차

방화수류정



행궁마을패스로 앱으로
 피크닉 세트대여 주문

이야기 자전거 택시



이야기 자전거 택시를
 앱으로 호출하여 이용

행리단길



행리단길 카페에서 사이렌
 오더로 음료 주문

수원화성 성곽



몰입형 픽션게임 수원 화성의
 비밀 게이미피케이션 즐김

플라잉 수원



플라잉 수원 예약 후 QR
 티켓으로 탑승